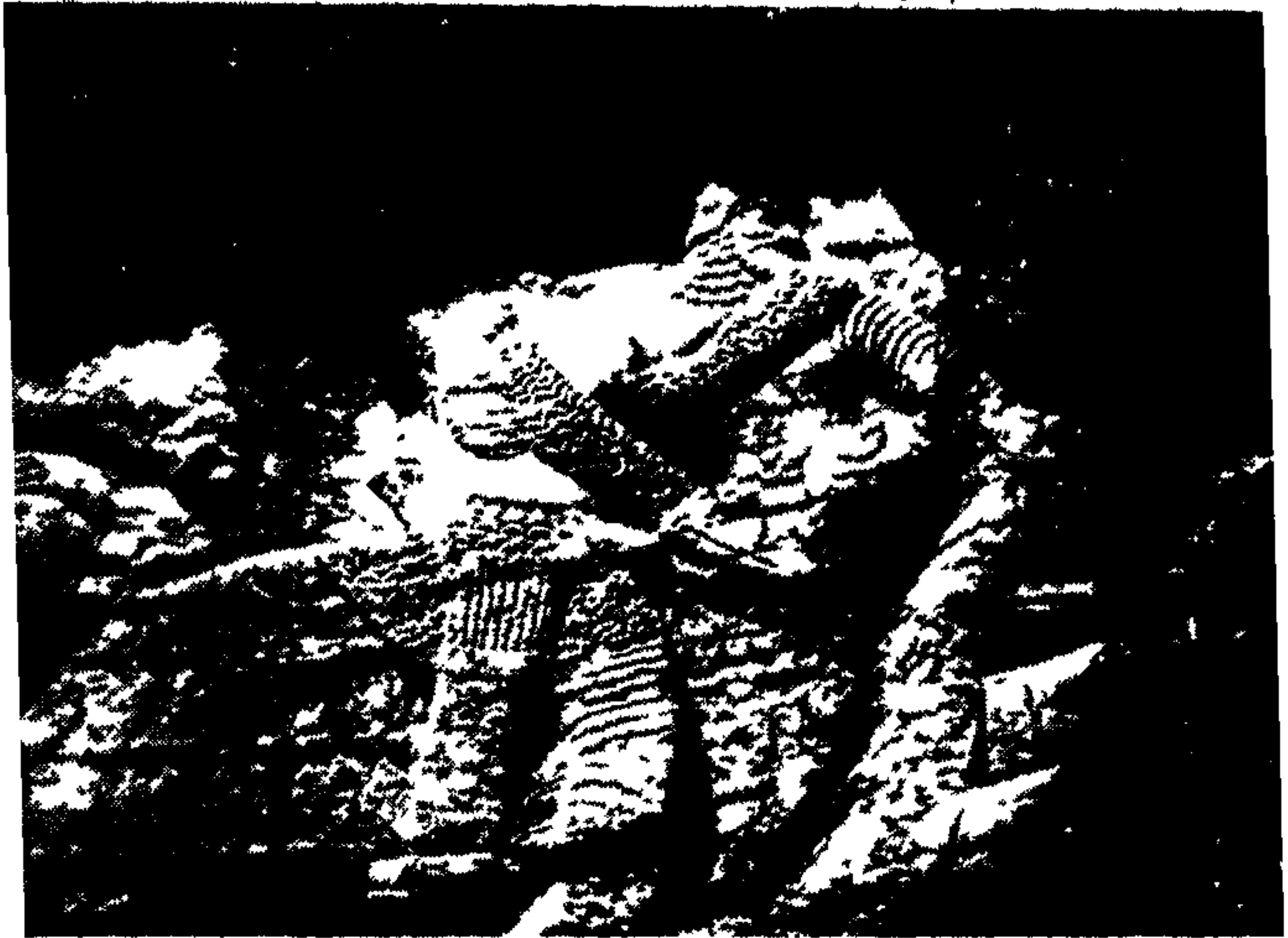




ش ۱۶۳ - بنس طرحسٔ ابرسان وردر اردسبر انگان - (مربوط مسجد
۱۰۰)

Fig 163 - Firuzabad bas-relief of Abarsan minister of Ardashir I

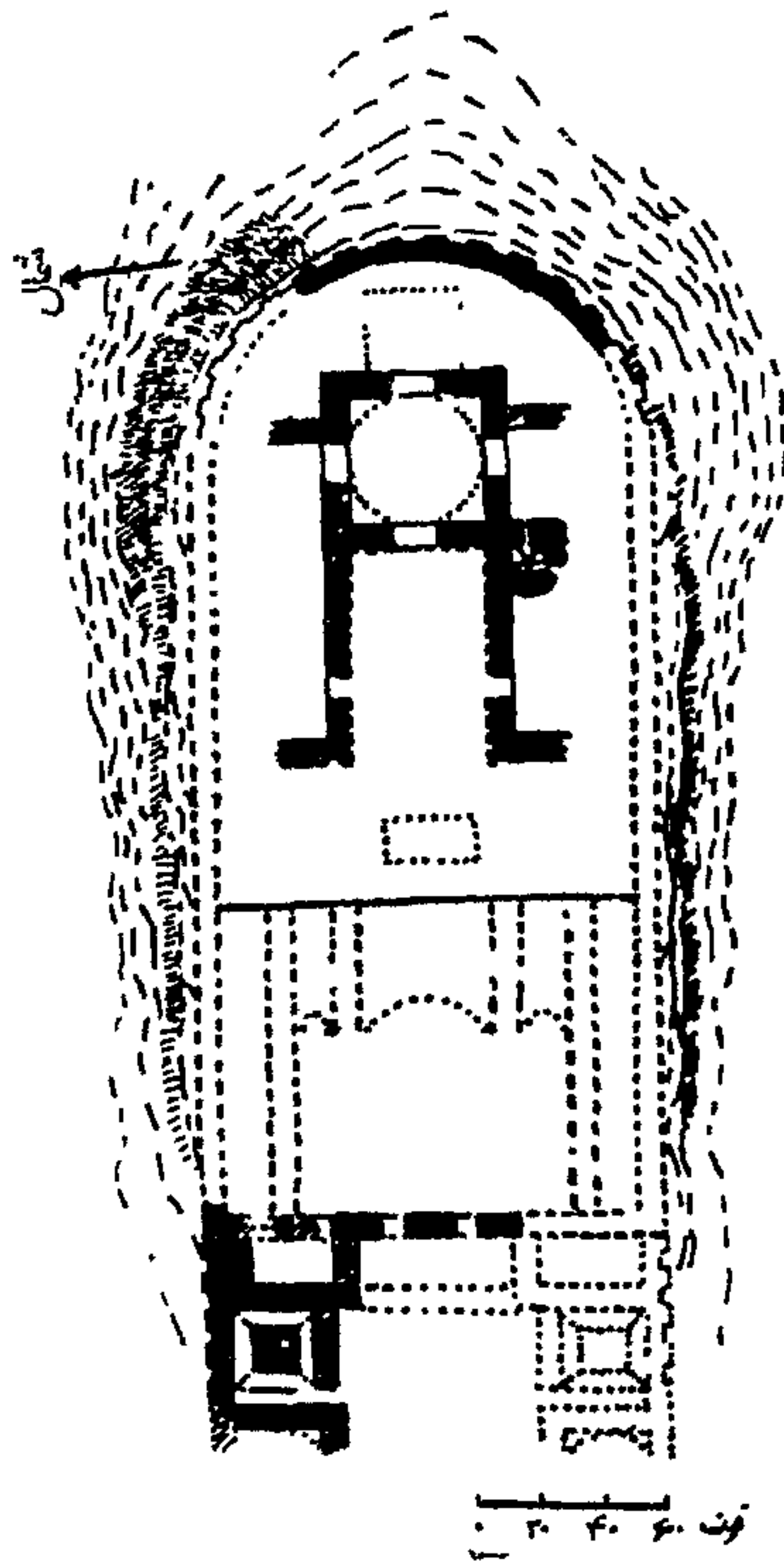
Fig 163 - Relief of Abarsan, minister of Ardashir I at Firuzabad



س ۱۶۴ - نقش برجسته سروری یکی از سواران اردشیر که مردی را
اسارت در آورده است (مربوط به صفحه ۱۰۰)

Fig 164 - Firouzabad bas-relief of a cavalier of Ardashir I
captivating an enemy soldier

Fig 164 - Relief of a horseman of Ardashir I taking captive an
enemy's soldier



س ۱۶۵ - نقشه قلعه دخیز فرورآباد (مربوط به صحنه ۱۰۰) نقل از معالداقان
 در فهرست گرشمن در مجله مؤسسه فراسوی باستانشناسی شرقی شماره ۲۶
 صحنه ۳

Fig. 165 - Herat plan de Qale-Dukhtar forteresse du temps
 Shapur I

Extrait du bulletin de l'Institut Français d'Archéologie orientale

1911 - article Herat par Prof R. Ghirshman

Fig. 165 - Plan of Qale-Dukhtar fortress from the time of Shapur
 I in Herat



س ۱۶۶ - منظر قلعه دختر فیروزآباد از دامنه کوهسار از جانب شمال
سرفی - (مربوط به صفحه ۱۰۰) نقل از کتاب باستانشناسی ایران قدیم -
واندنبرگ - چاپ لیدن ۱۹۵۹ تصویر شماره ۶۹ - الف

Fig 166 - Firouzabad, vue de Qalé-Dukhtar, prise du côté nord-est.

Fig 166 - Wiew of Qalé-Dukhtar. at Firuzabad, from north-
east.

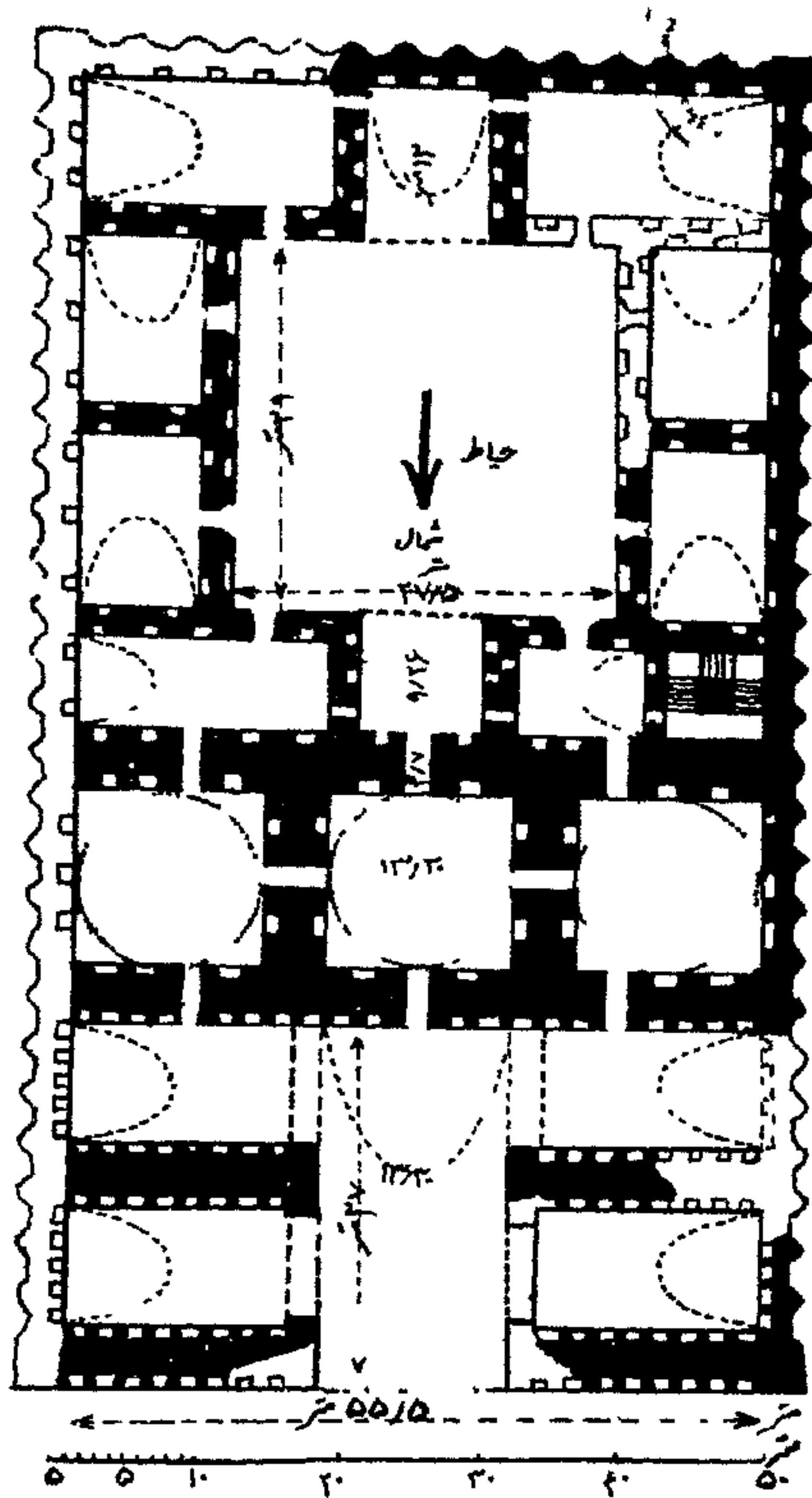
L' Archéologie de l' Iran Ancien; L. Vanden Berghe Leiden 1959
Planche 69 a.



ش ۱۶۷ - مناره فیروز آباد از عهد ساسانی - (مربوط بصفحة ۱۰۱)

Fig 167 - Firouzabad, Minaret de l' époque Sassanide.

Fig 167 - Minaret of Sassanian period at Firuzabad.

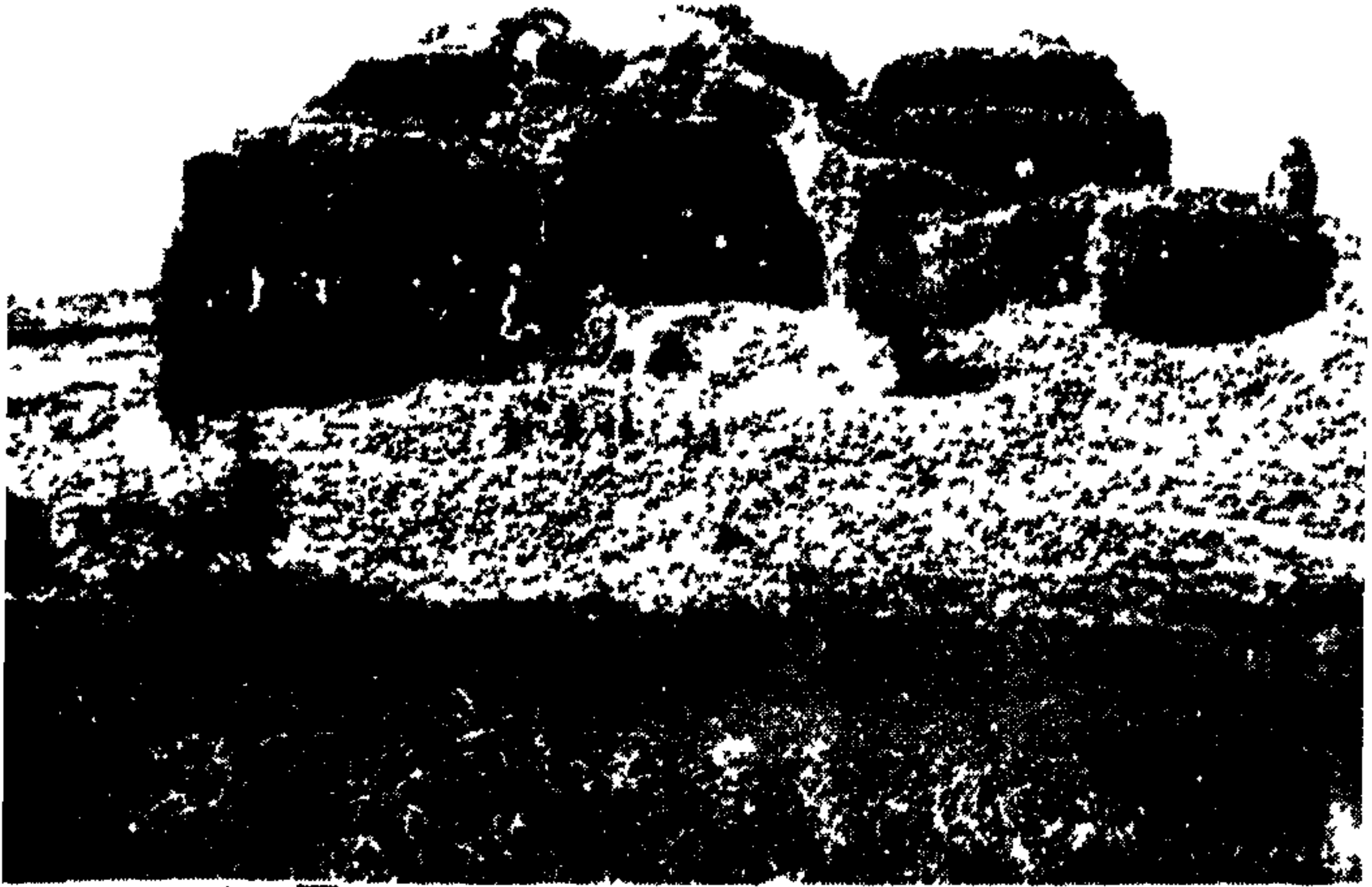


س ۱۶۸ - نقشه کاخ اردشیر بابکان در فیروز آباد - (مربوط به صفحات ۱۰۲)

Fig 168 - Firozabad plan du palais d' Artabanus III

Fig 168 - Plan of Artabanus III's Palace at Firozabad

L. Archéologie de l'Iran ancien Prof. L. Vanden Berghe - Leiden 1959 P. 48



س ۱۶۹ - منظر جنوبی وسیع کنری کاخ اردشیر بابکان در هراز - (مردود
به صفحه ۱۰۲)

Fig 169 - Eranzhabad vue du Palais d' Artabanus III prise du côté sud

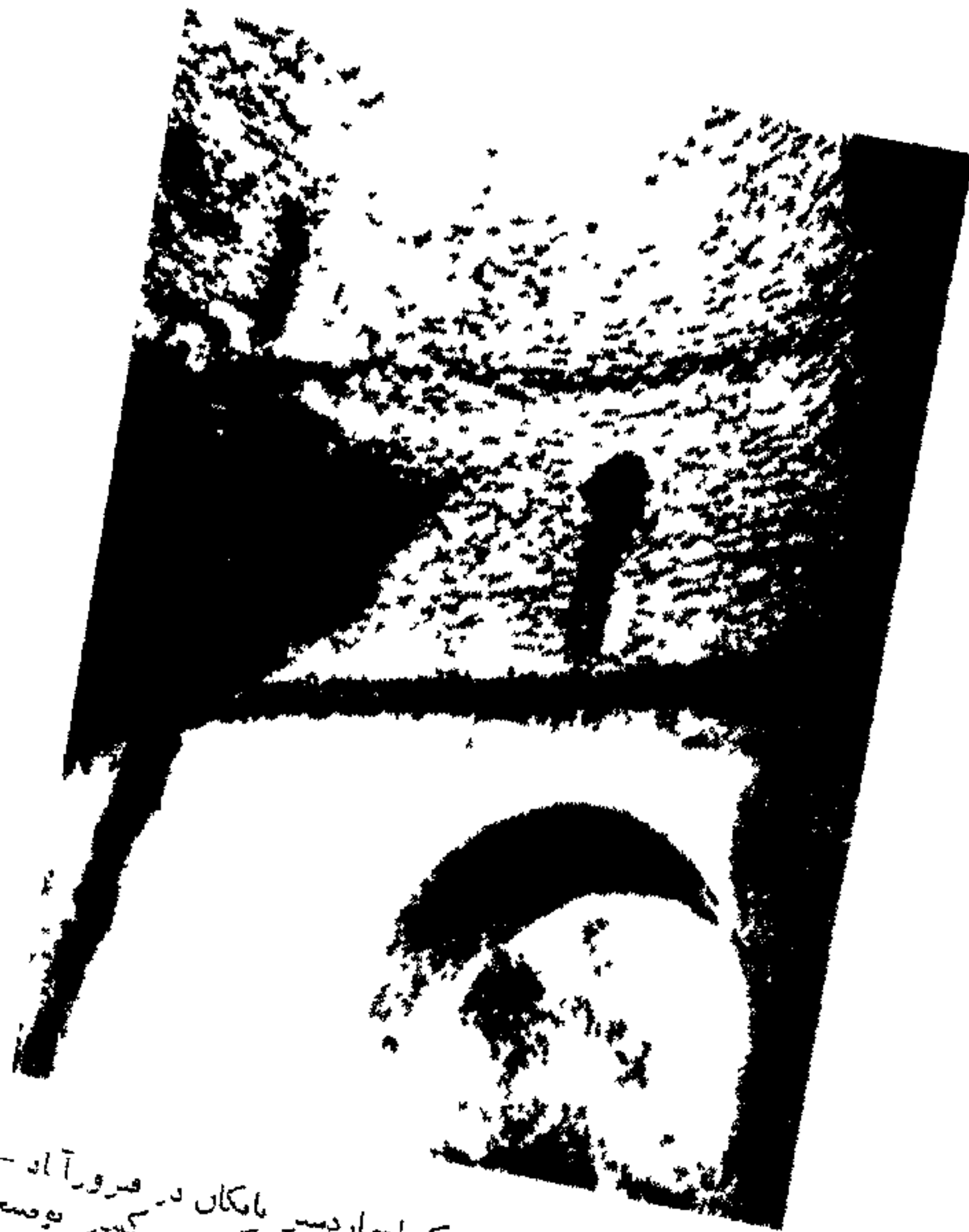
Fig 169 - View of Palace of Artabanus III taken from the south, at
Eranzhabad



۱۷۰ - منظر عربی کاخ اردشیر بابکان در فیروز آباد - (مربوط به صفحہ ۱۰۲)

Fig 170 - Firouzabad vue du Palais d' Artashat I prise de côté ouest.

Fig 170 - View of palace of Artashat I taken from the west at Firuzabad



ش ۱۷۱ - درون گنبد کاسح اردشیر با مکان در فیروزآباد - (مربوط
به صفحه ۱۰۲) نقل از مقاله سابق الذکر بهر طور گریستن گنبد بوصفحان شکل
۱۷۰ اشاره کردند

Fig 171 - Firouzabad, l interieur du palais d' Ardeshir I.

Fig 171 - Interior of the palace of Ardeshir I. at Firuzabad



س ۱۷۲ - برسیات بالای آساندهای داخل کاخ اردشیر نانکان در فرورآباد -
 (مربوط به صفحه ۱۰۲) نقل از مقال' سام ال-کر در فرورگرسمن که در توضحات
 شکل ۱۶۵ اشاره گردید

Fig 172 - Frouzabad I interior du palais d' Ardeshir I

Fig 172 - Interior of the palace of Ardashir I at Frouzabad



س ۱۷۳ - آثاری از حاده عهد ساسانی من فرزانگان و خلیج فارس
(مربوط به صفحه ۱۰۲)

Fig 173 - Une partie de la route Sassanide entre Firouzabad et le Golf Persique

Fig 173 - Part of the Sassanian road between Firuzabad and the Persian Gulf



س ۱۷۴ - منظری از مجموعه است آسگنه بزرگ عهد ساسانی در ۳۰
کیلومتری جنوب فرورآباد - (مربوط به صفحه ۱۰۵) - عکس از آقای
برسوز واسرگ

Fig 174 - Vue de l' ensemble des batments d' un grand temple
du feu, à 30 km. au sud de Firouzabad.

Fig 174 - General view of buildings of a big fire temple at 30
km. south of Firuzabad.



ش ۱۷۵ - نص در حیدر عہد فتحعلی شاہ در نل آگستہ کارروں - (مرفوض
۱ صعدہ ۱۰۸)

Fig 175 - Bas relief du temps de Fath-Ali Shah (1 ère moitié du
19 ème siècle - près de Kazeroun.

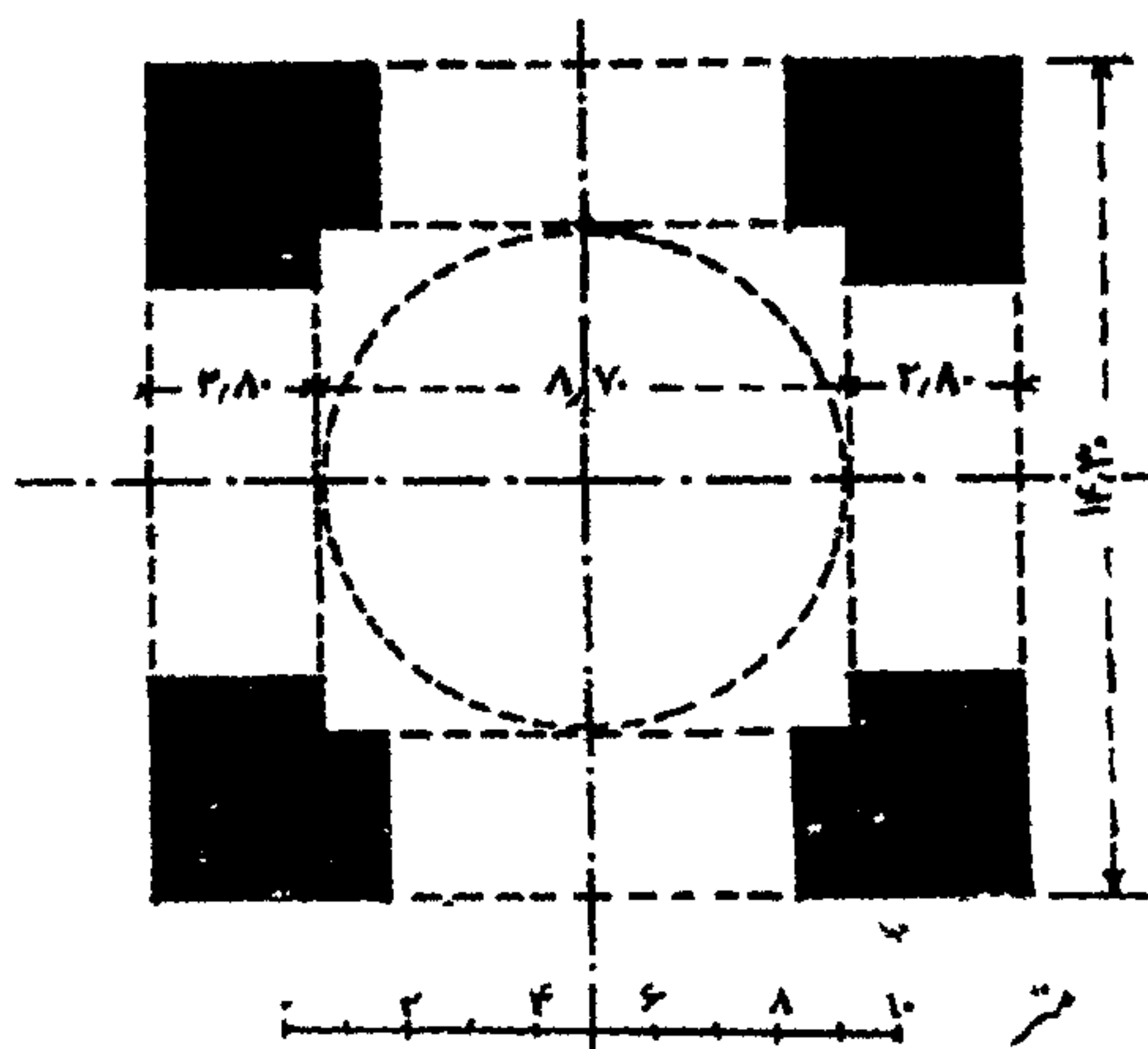
Fig 175 - Relief of the time of Fath-Ali Shah (1 st half of 19 th
cent, near Kazeroun.



س ۱۷۶ - خارطای آسکندہ حرہ (مربوط بہ صفحہ ۱۳۳) نقل از مجلد
 ۱۵۱ - جلد سوم آثار ایران در مان فراسہ - سرینہ انارہ کل ناساستناسی صفحہ
 ۳۹

Fig 176 - Djerreh temple du feu époque Sassanide

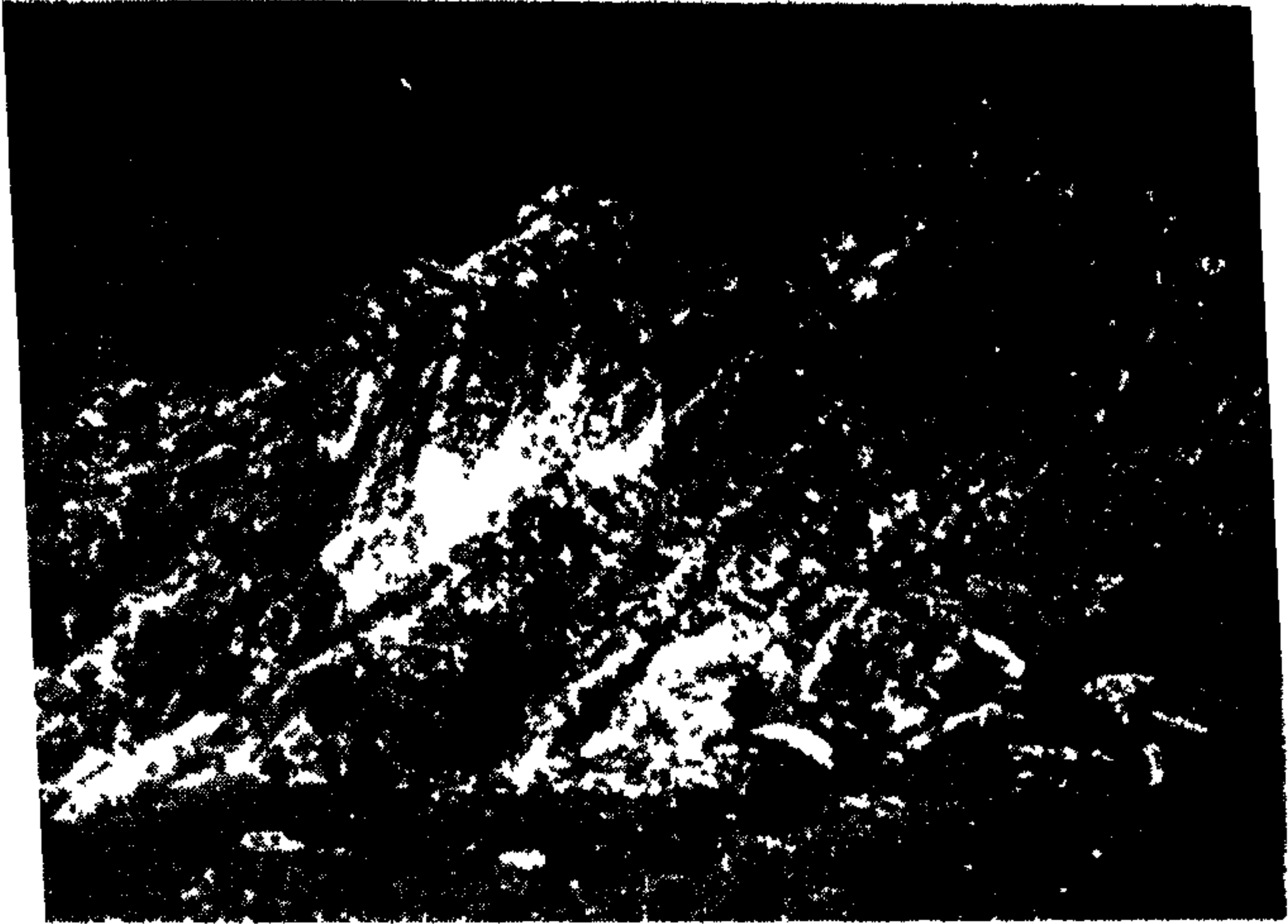
Fig 176 - Fire temple at Djerreh Sassanian period



ش ۱۷۷ - نقشه آسگده حره (مربوط به صفحه ۱۱۳) نقل از سند رسمی
 آقای گذار که در مجلد اول خلد سوم آثار ایران را بر فراست صفا ۱۷۰
 چاپ شده است

Pl. 177 - Plan du temple du feu a Djerich

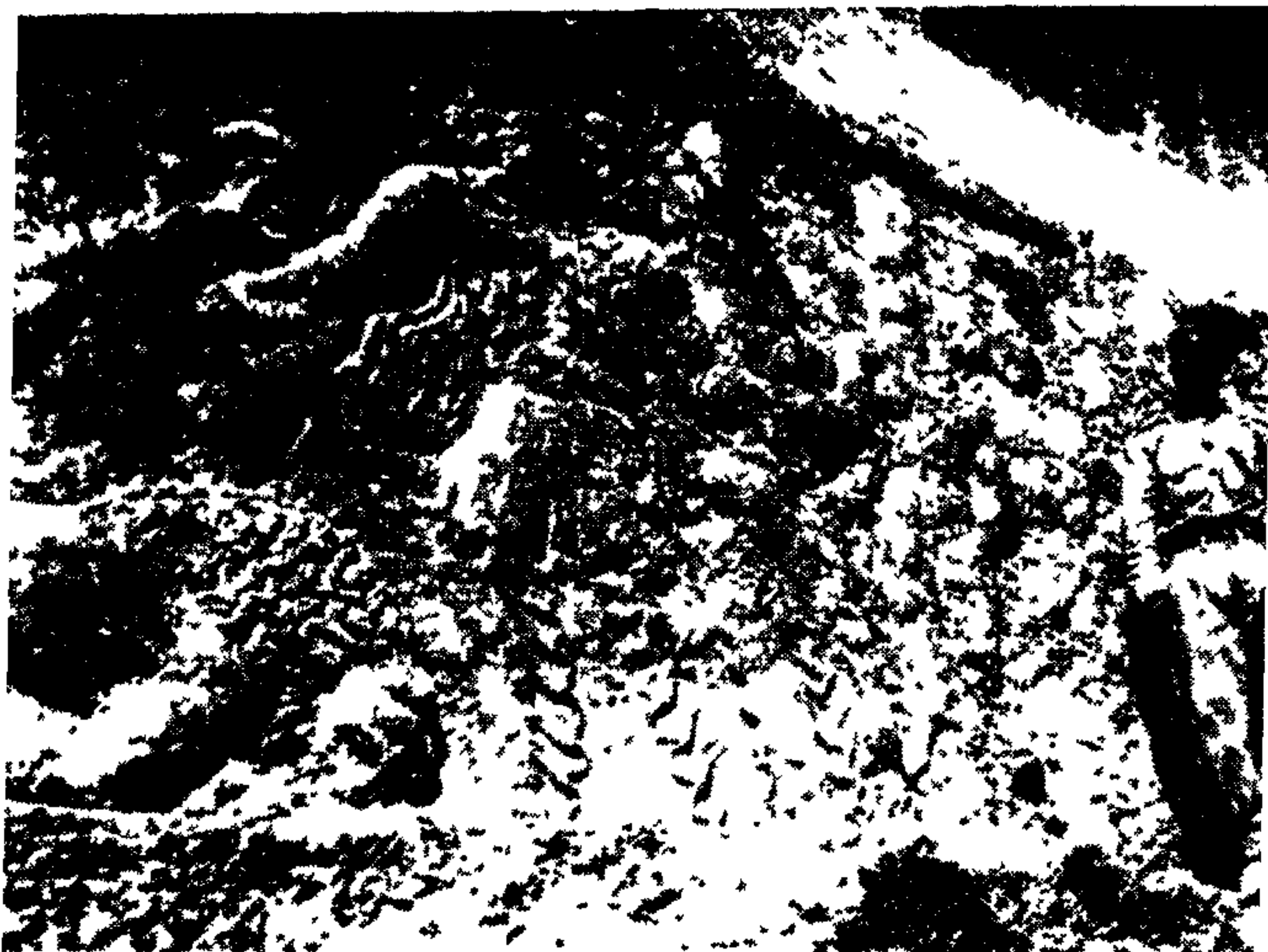
Pl. 177 - Plan of the fire temple at Djerich



س ۱۱۸ - کوهستان سر منهدکه بقس برحسه بهرام دوم و سسه بزرگ
نجد پهلوی سر و س آق واقعت - (مربوط به صفحه ۱۱۶)

Fig 178 - Sarmashhad, la montagne où se trouve le bas-relief de
Bahram II (276-293 A D) et la grande inscription Pehlwi

Fig 178 - The mountain of Sarmashhad where is the relief of
Bahram II (276-293 A D) and the big Pehlwi inscription.



ش ۱۷۹ - نقش برخسته بهرام دوم در حال سرد و معلوم ساحس در سر
در سر مشهد - (مروط نه صفحه ۱۱۳)

Fig 179 - Sarmashhad (Bas-relief of Bahram II (276-293 A.D.))

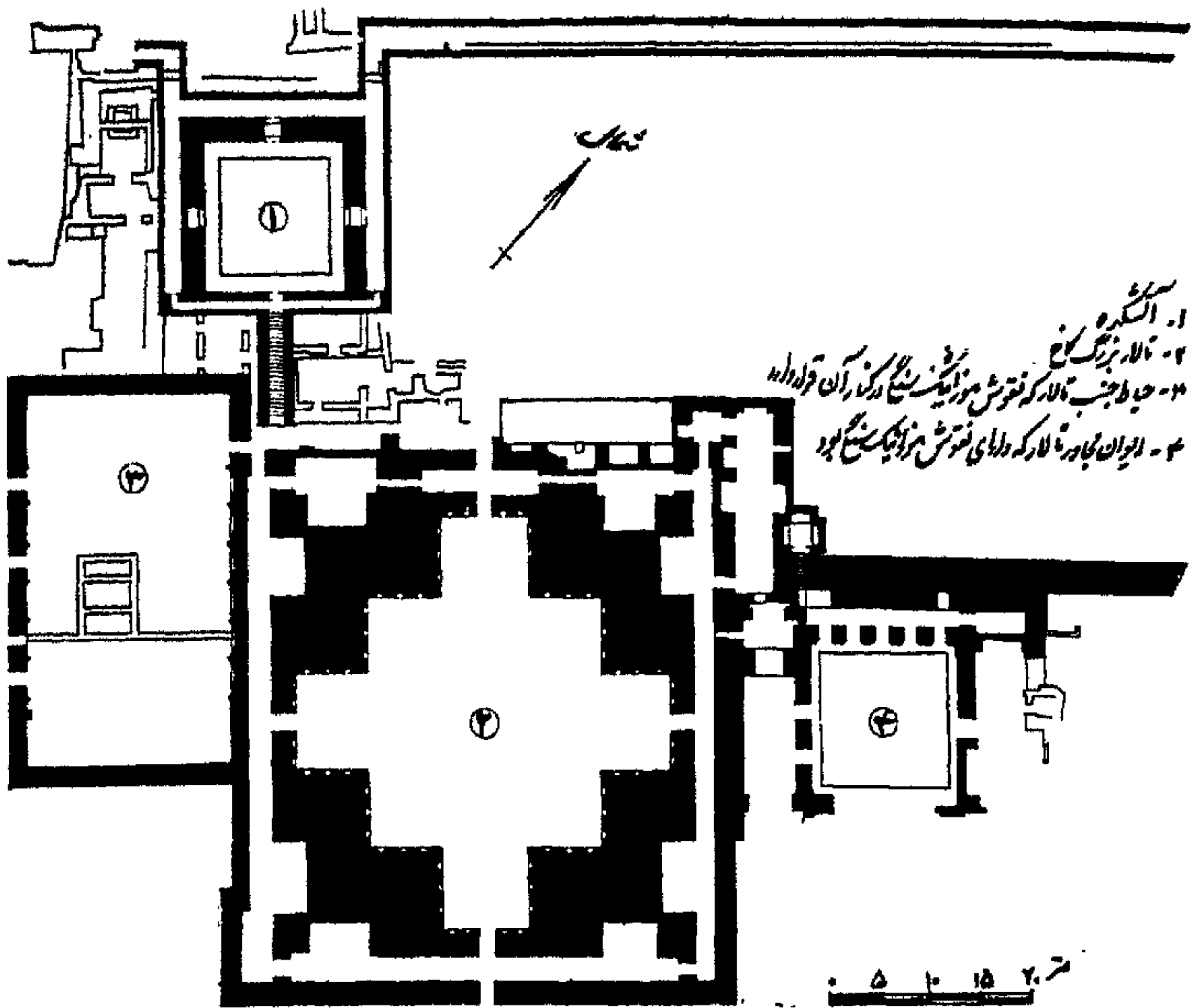
Fig 179 - The relief of Bahram II (276-293 A.D.) at Sarmashhad



ش ۱۸۰ - آتشکده واقع در بیساپور که دیواری از سنگهای تراش آن
بیشتر هویدا است - (مربوط به صفحه ۱۲۲)

Fig 180 - Bîshâpour, le temple du feu du temps de Shapur I (241-272 A.D.) .

Fig 180 - The fire temple from the time of Shapur I (241-272 A.D.). at Bishapur.



ش ۱۸۱ - نقشه آتسنگده و تالار بزرگ کاخ بیشاپور و حیاط و ایوان مجاور آن (مربوط به صفحه ۱۲۲) نقل از کتاب بیشاپور جلد دوم تالیف ر. گیرشمن جاپ پاریس ۱۹۵۶ - نقشه ۲

Fig 181 - Bishâpour, plan du temple de feu, la grande salle du palais de Shapur I, la cour et l'ivan du palais.

Fig 181 - Plan of the fire temple, the big Hall of the Palace of Shapur I, the court and the portico of the palace at Bishapur.

Bishâpour Vol II R. Ghirshman, Paris, 1956. PL. 2.



س ۱۸۲ - یکی از ستونهای زارگون سده واقع در وسط ویرانه‌های
 ساور تاسسه بهلوی - (مربوط به صفحه ۱۲۳)

Fig 182 - Bîchâpour colonne du monument de Shapur I avec une
 inscription en Pehlewî tombée a terre

Fig 182 - A column of the monument of Shapur I at Bishapur
 with Pehlewî inscription fallen on the ground