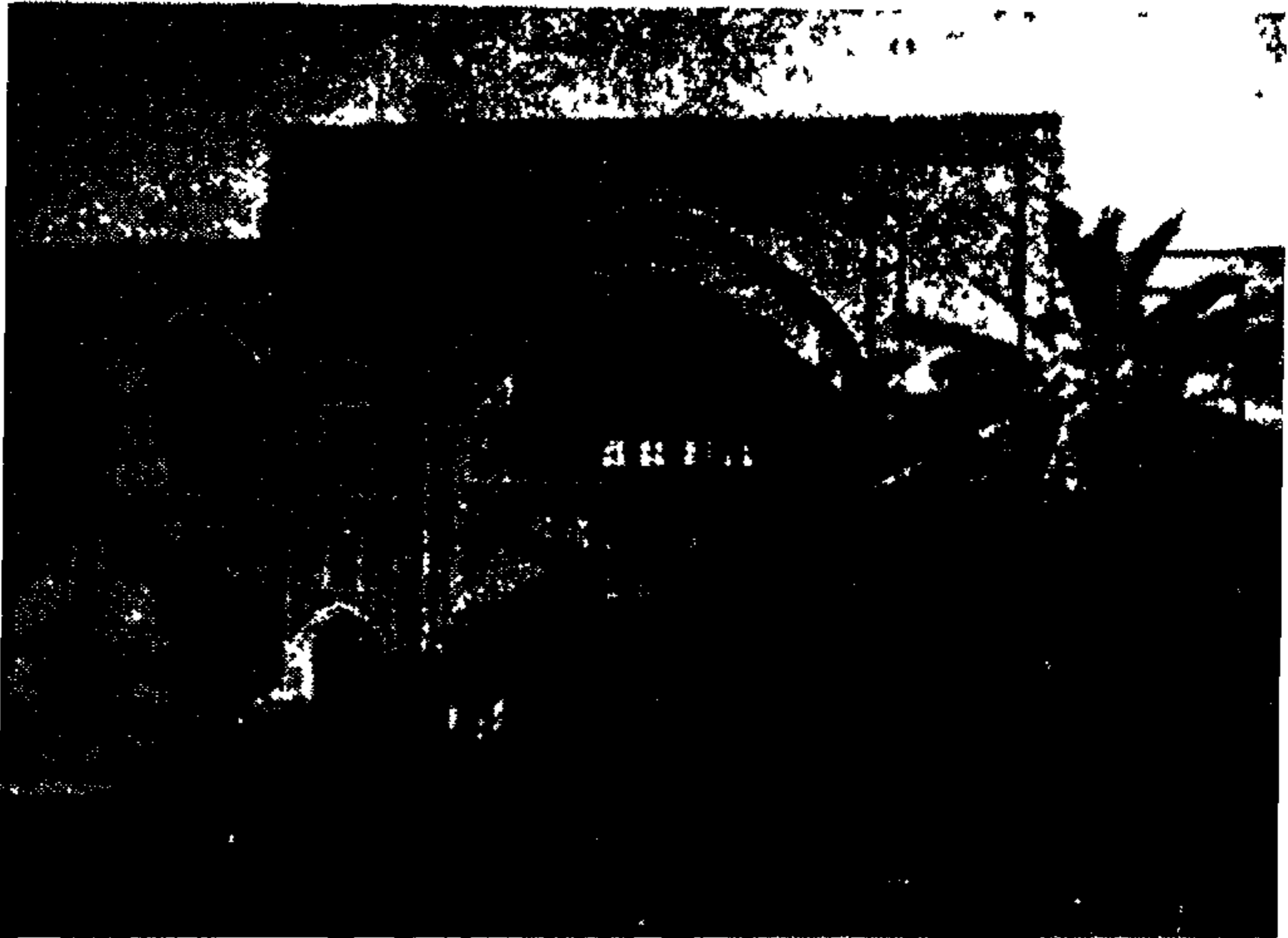




س ۱۱۹ - کاشکاری معرق سف دہلیر ورودی مدرسہ خان (مربوط
صفحہ ۶۱)

Fig 119 - Sini Mosaics du plafond du vestibule de la
Madressch Khan d'but de 17 ème siècle

Fig 119 - Mosaic decorations on the ceiling of the entrance-
hall of Madressch Khan beginning of 17 th cent



ش ۱۲۰ - جنبه داخلی سردر مدرسده خان - بالاخانه‌ای که برقرار سردر
دیده مسود مدرس ملاصد راهم بوده است (مربوط به صفحه ۶۱)

Fig 120 - Shiraz, la façade intérieure du portail de la Madresseh
Khan, début de 17 ème siècle.

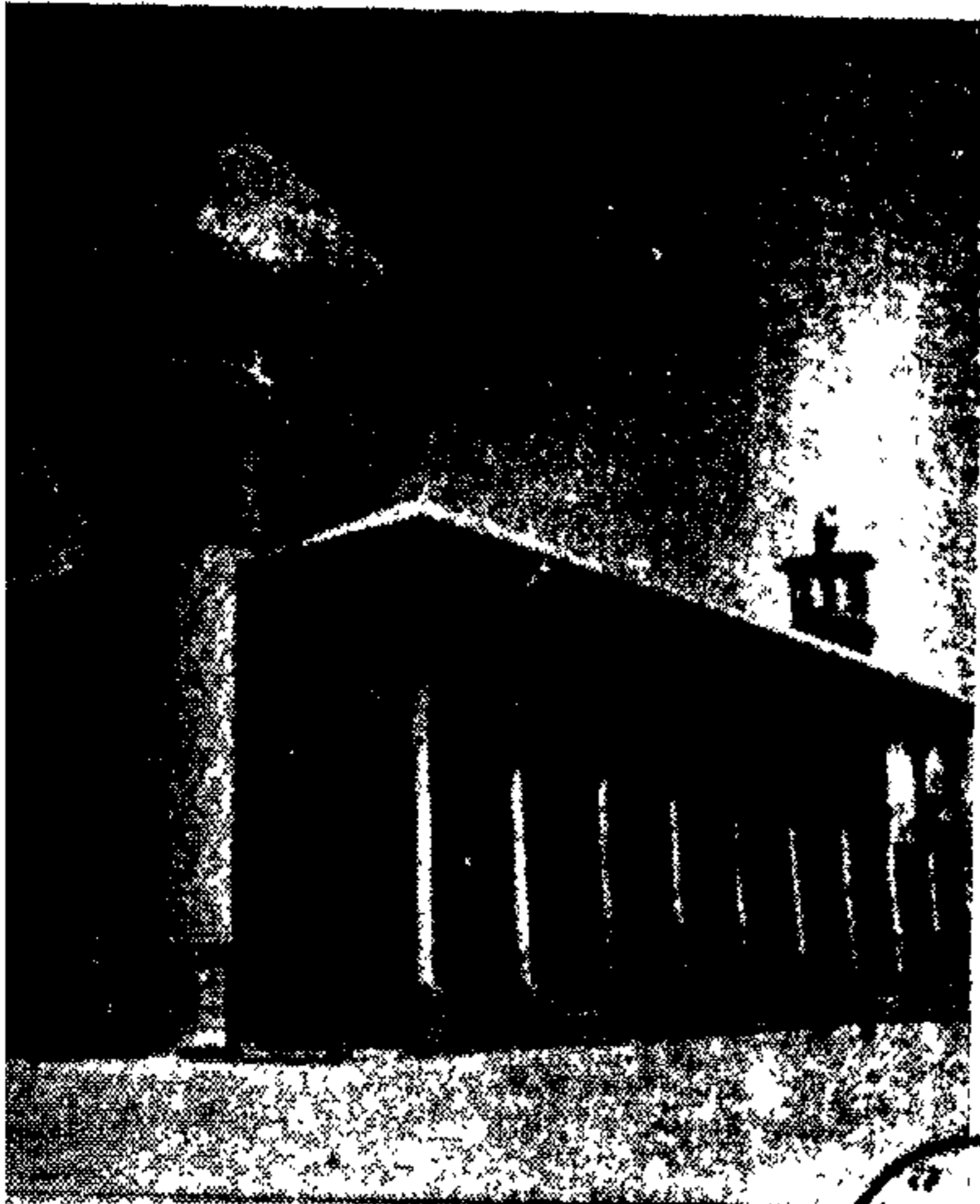
Fig 120 - The interior side of the facade of the gate of Medressch
Khan, beginning of 17 th cent.



س ۱۲۱ - جهة شمالي مسجد نو (مربوط بصحة ۶۲)

Fig - 121 - Shiraz, le côté nord de la cour de Masdjidi-now, différentes époques.

Fig 121 - The north side of the courtyard of Masdjidi-now at shiraz, different periods.



ش ۱۲۲ - منظر بقعه شاه چراغ از
طرف جنوب شرقی (مربوط به صفحه ۶۵)

Fig 122 - Shiraz, vue de sanctuaire de Shahé Tcheragh prise de sud-est; différentes époques.

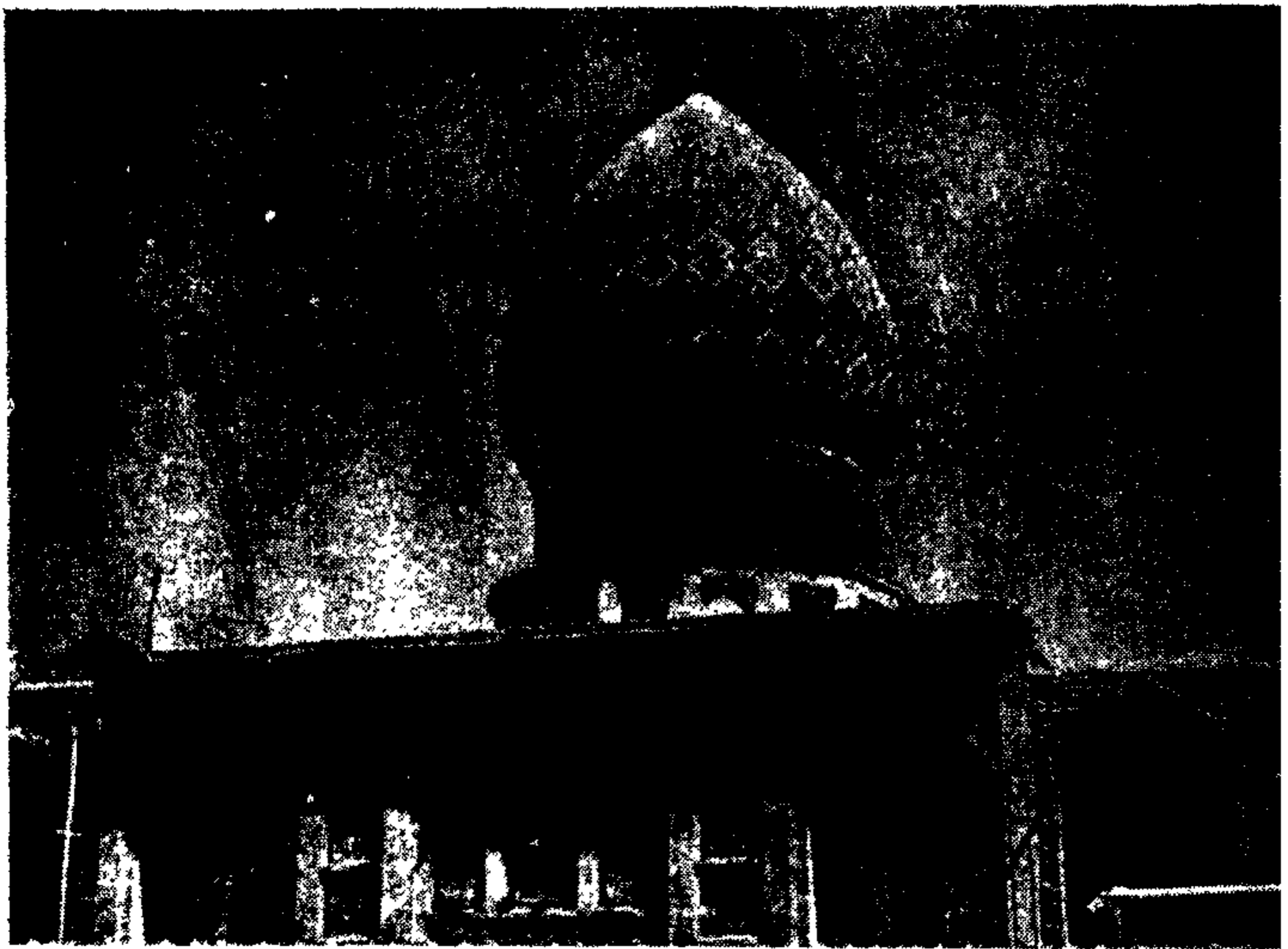
Fig 122 - A view of the sanctuary of Shahi Tcheragh, taken from the south-east; different periods.



ش ۱۲۳ - منظر بقعه
شاه چراغ از طرف فلکه
احمدی (سمت مغرب)
(مربوط به صفحه ۶۵)

Fig 123 - Shiraz, vue de sanctuaire de Shahé Tcheragh prise du côté ouest (la place Ahmadi).

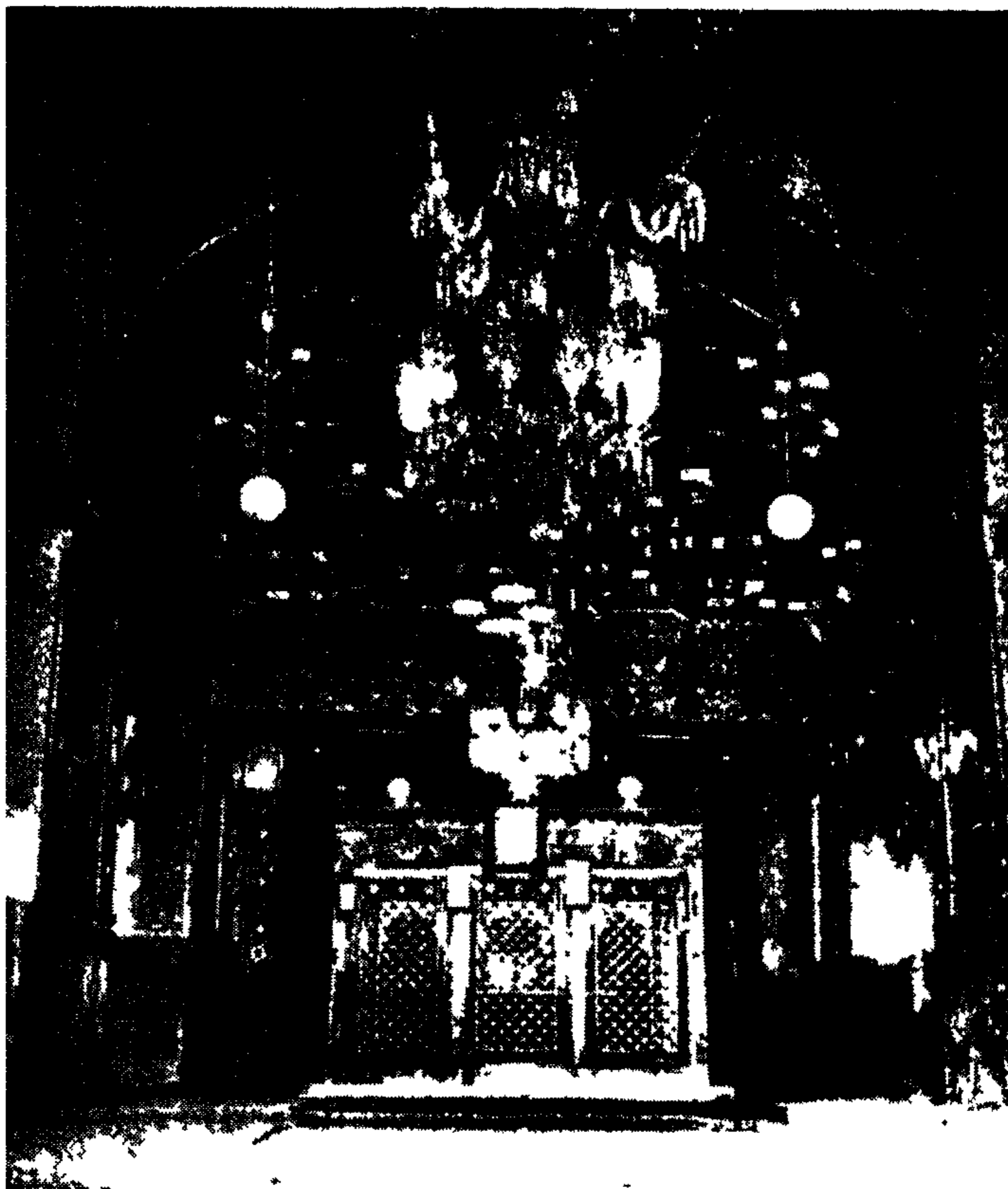
Fig 123 - A view of the sanctuary of shahi Tcheragh taken from the west (Ahmadi's square.)



ش ۱۲۴ - بقعه سید میر محمد - عکس از مؤسسه مطبوعاتی هنر - خیابان
شاه آباد طهران (مربوط به صفحه ۶۵)

Fig 124 - Shiraz, le sanctuaire de Seyed Mir Mohammad,
17^e et 19^e siècle.

Fig 124 - The sanctuary of Seyed Mir Mohammad at Shiraz,
17th and 19th century.



س ۱۲۵ - داخل حرم سيد مير محمد (مربوط نصحة ۶۵)

Fig 125 - Shiraz, l'interieur du sanctuaire «Seyed Mir Mohammad

Fig 125 - The interior of the sanctuary «Seyed Mir Mohammad
at Shiraz



ش ۱۲۶ - منطری از صحن مسجد جامع عسوق - صلح شرقی حنا خانه
در طرف حب وایوان شمالی مسجد در جانب راست دیده مسود - عکس از
مؤسسه مطبوعاتی مهر - حیابان شاه آناد طهران (مربوط به صفحه ۶۵)

Fig 126 - Shiraz, Mosquée Djami, 14^{ème} - 17^{ème} siècle

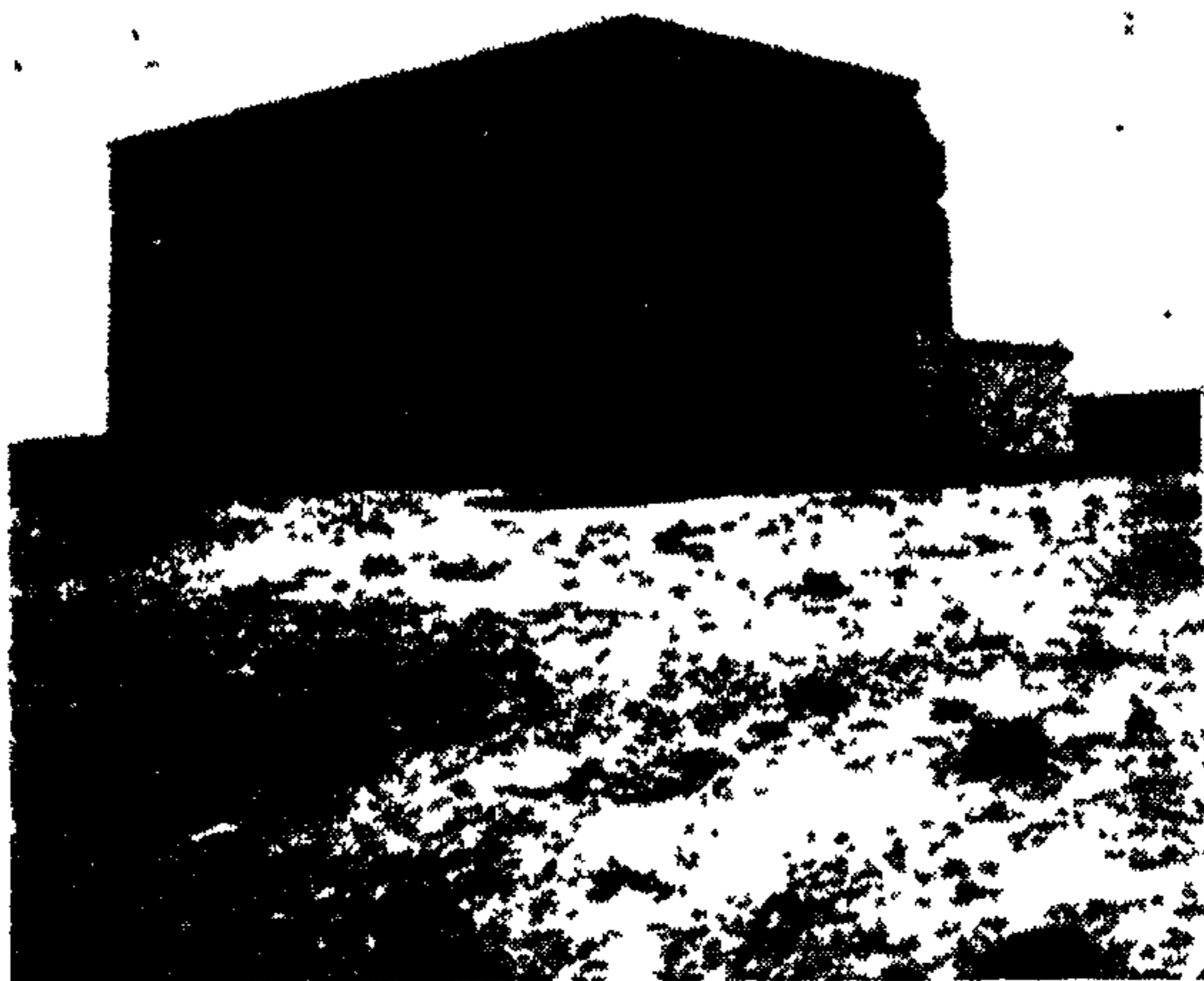
Fig 126 - The Djami Mosque at Shiraz 14th - 17th cent



س ۱۲۷ - نعمة سيد علاء الدين حسن (مربوط له صفحة ٦٧)

Fig 127 - Shiraz Le sanctuaire de Seyed Alaed-din Hossem
16^e siècle

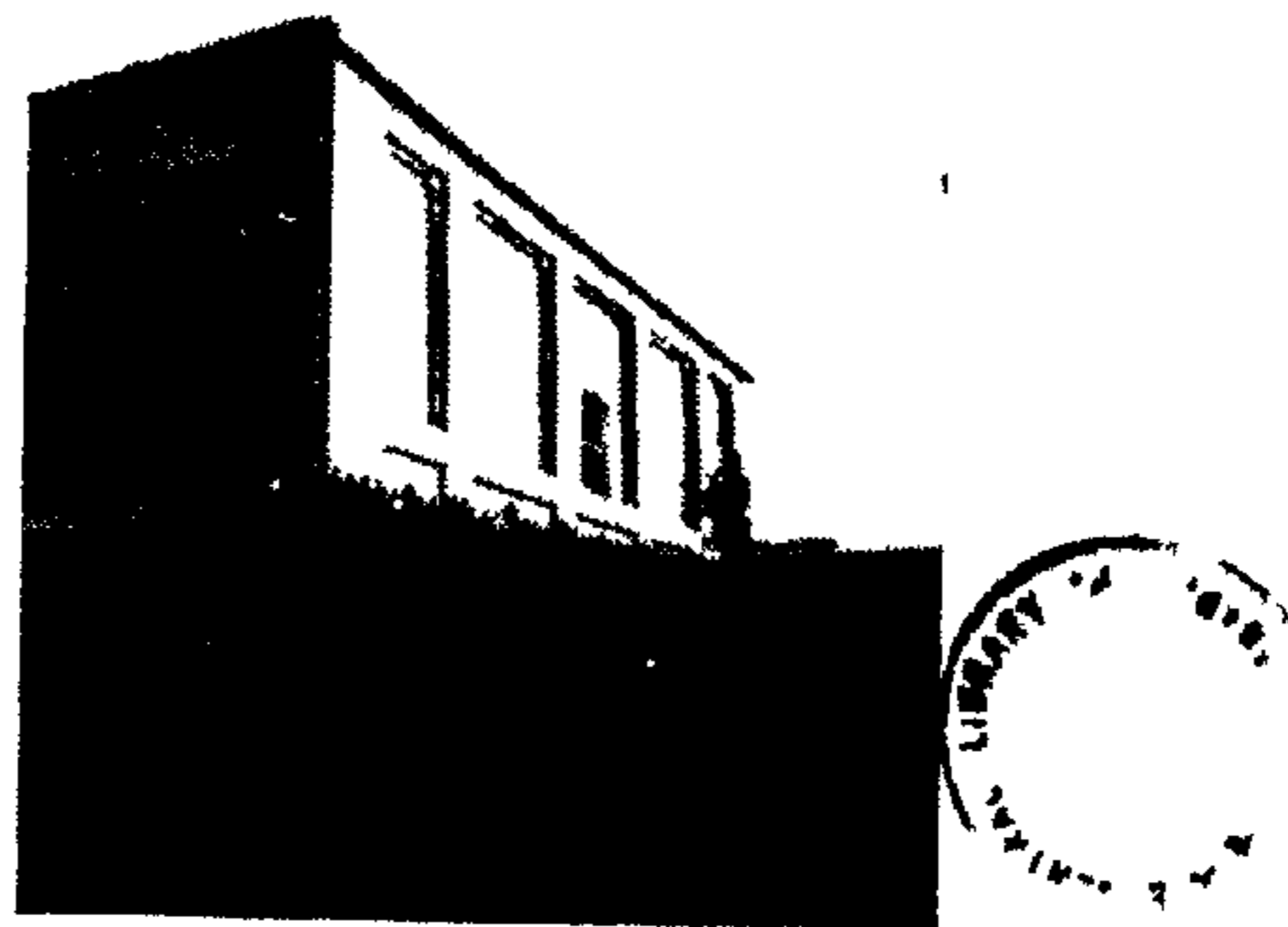
Fig 127 - The sanctuary of Seyed Alaed din Hossem at Shiraz
16th cent



ش ۱۲۸ - مفره آس حاوون پس ار برچندن فسمهای فوقایی و ویران
آن و تعمیرات و اصلاحات مناسب (مربوط به صفحه ۶۹)

Fig 128 - Shiraz, vestiges du Monument de Abesh-khatoun, début
de 14 ème siècle.

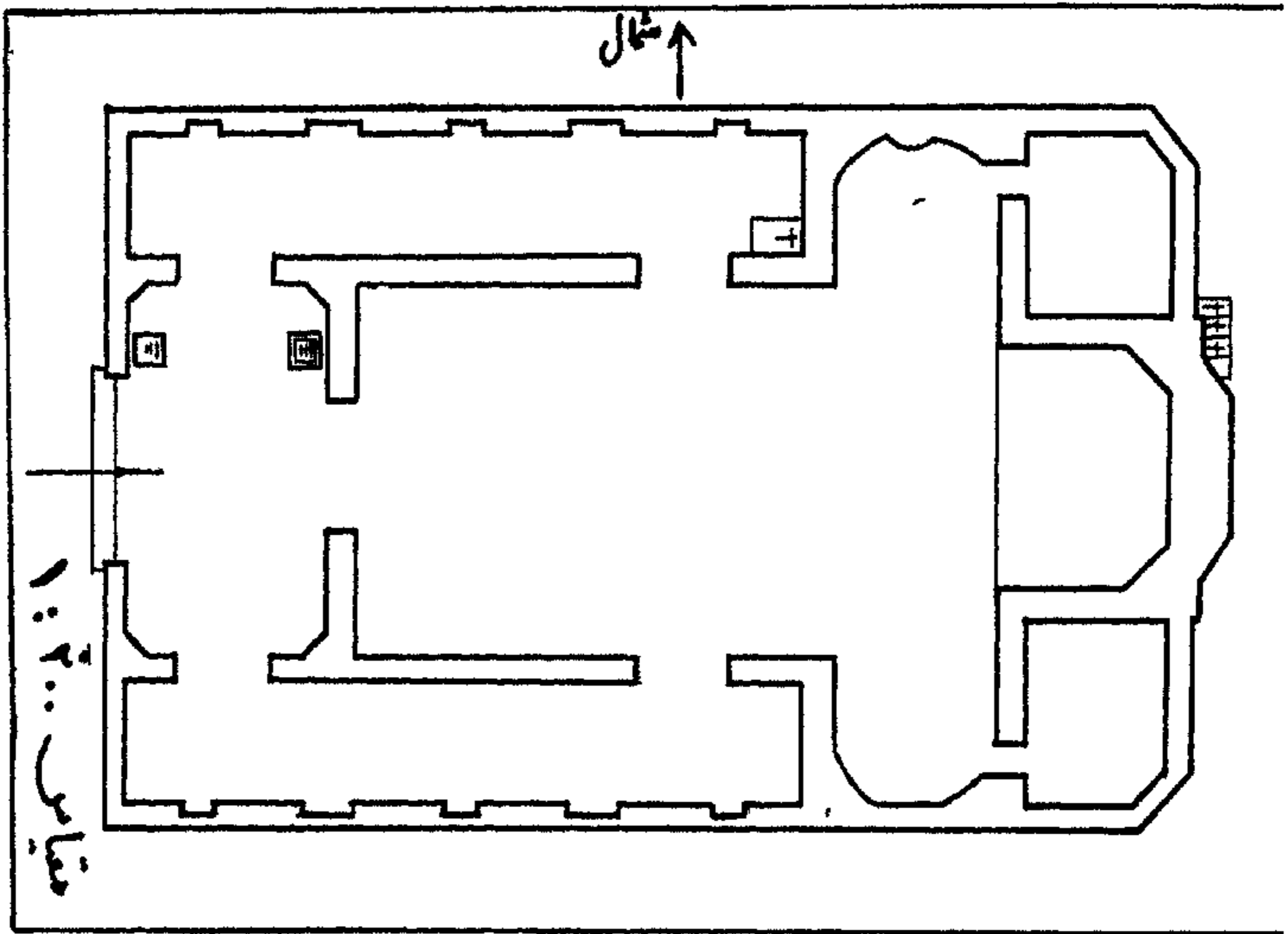
Fig 128 - The tomb of Abesh-khatoun at Shiraz, beginning of
14 th cent.



ش ۱۲۹ - صلیب عربی و گنبد صلیب شمالی جهت خارجی کلیسای ارمنیه در
 عهد صفویه در شرار (مربوط به صفحه ۷۱) - عکس از داسمید محترم آقای
 هانک عثمان

Fig 129 - Shiraz Eglise Arménienne du 17 ème siècle

Fig 129 - The Armenian Church at Shiraz 17 th cent.



س ۱۳۰ - نقشه کلیسای آرامنه از عهد صفویه در شیراز - ترسیم داشمندی
 محترم آقای هانک عثمان (مربوط به صفحه ۷۱)

Fig 130 - Shiraz plan de l'église Arménienne

Fig 130- Plan of the Armenian Church at Shiraz

ش ۱۳۱ - نقاشیهای عهد صفویه بر سقف کلیسای تاریخی ارامنه در شیراز
(مربوط به صفحه ۷۱) عکس از هیئت کلیسای ارامنه شیراز

Fig 131 - Shiraz, Peintures sur le plafond de l'église Arménienne, 17 ème siècle.

Fig 131 - Paintings on the ceiling of the Armenian Church at Shiraz, 17 th cent.

ش ۱۳۲ - نقاشیهای عهد صفویه بر سقف کلیسای تاریخی ارامنه در شیراز
(مربوط به صفحه ۷۱) عکس از هیئت کلیسای ارامنه شیراز

Fig 132 - Shiraz, Peintures sur le plafond de l'église Arménienne, 17 ème siècle.

Fig 132 - Paintings on the ceiling of the Armenian Church at Shiraz, 17 th cent.

ش ۱۳۳ - غرفه فوقانی نمازخانه کلیسای تاریخی ارامنه در شیراز (مربوط
به صفحه ۷۱) عکس از هیئت کلیسای ارامنه شیراز

Fig 133 - Shiraz, partie supérieure à l'intérieur de l'église Arménienne, 17 ème siècle.

Fig 133 - The upper part in the interior of the Armenian Church at Shiraz, 17 th cent.

ش ۱۳۴ - محل نمازگزارى بسوای روحانی در نمازخانه کلیسای تاریخی
ارامنه در شیراز (مربوط به صفحه ۷۱) عکس از هیئت کلیسای ارامنه شیراز

Fig 134 - Shiraz, L'autel de l'église Arménienne, 17 ème siècle.

Fig 134 - The alter of the Armenian Church at Shiraz, 17 th cent.

Fig - 133

ش - ۱۳۳

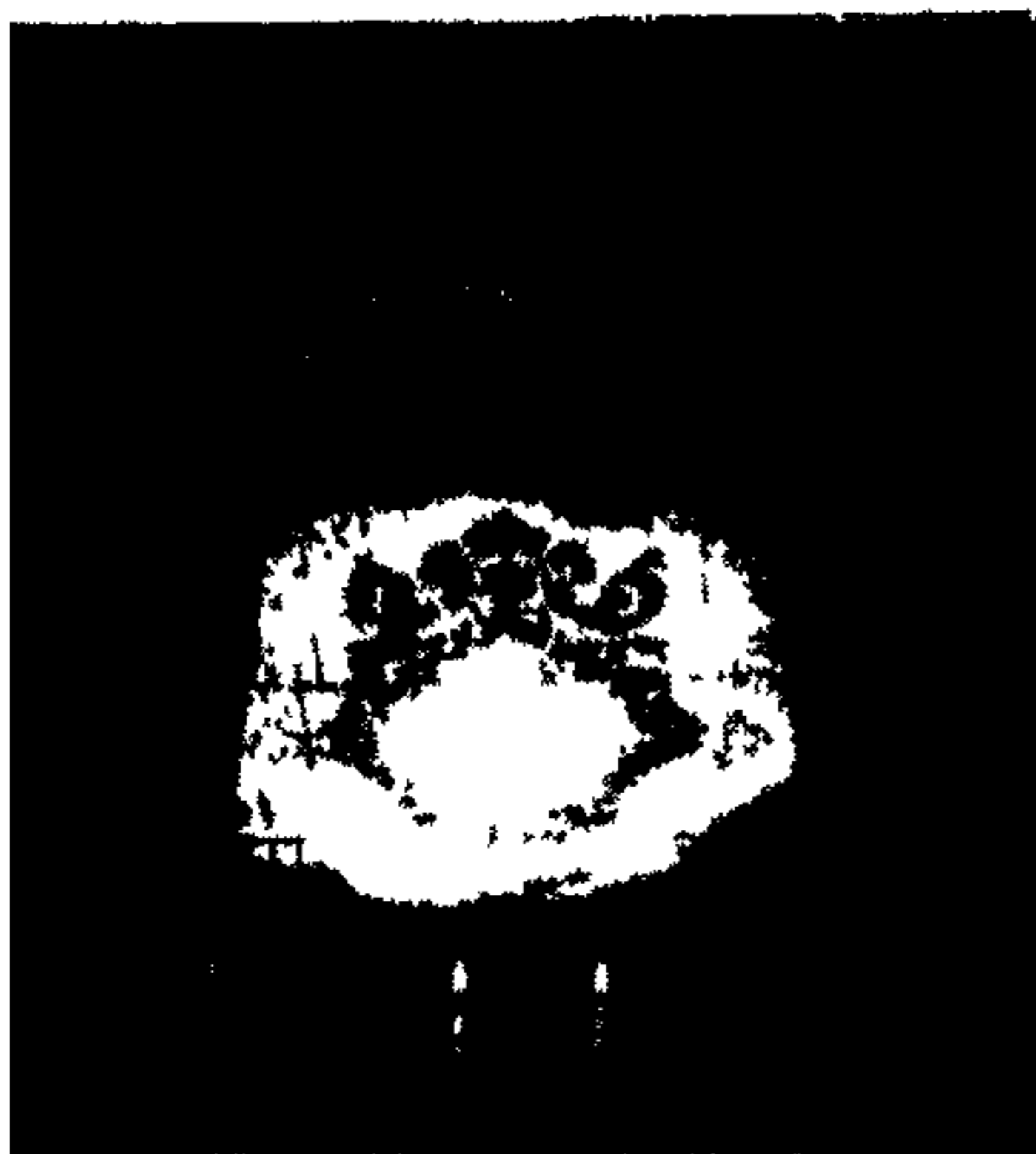


Fig - 131

ش - ۱۳۱

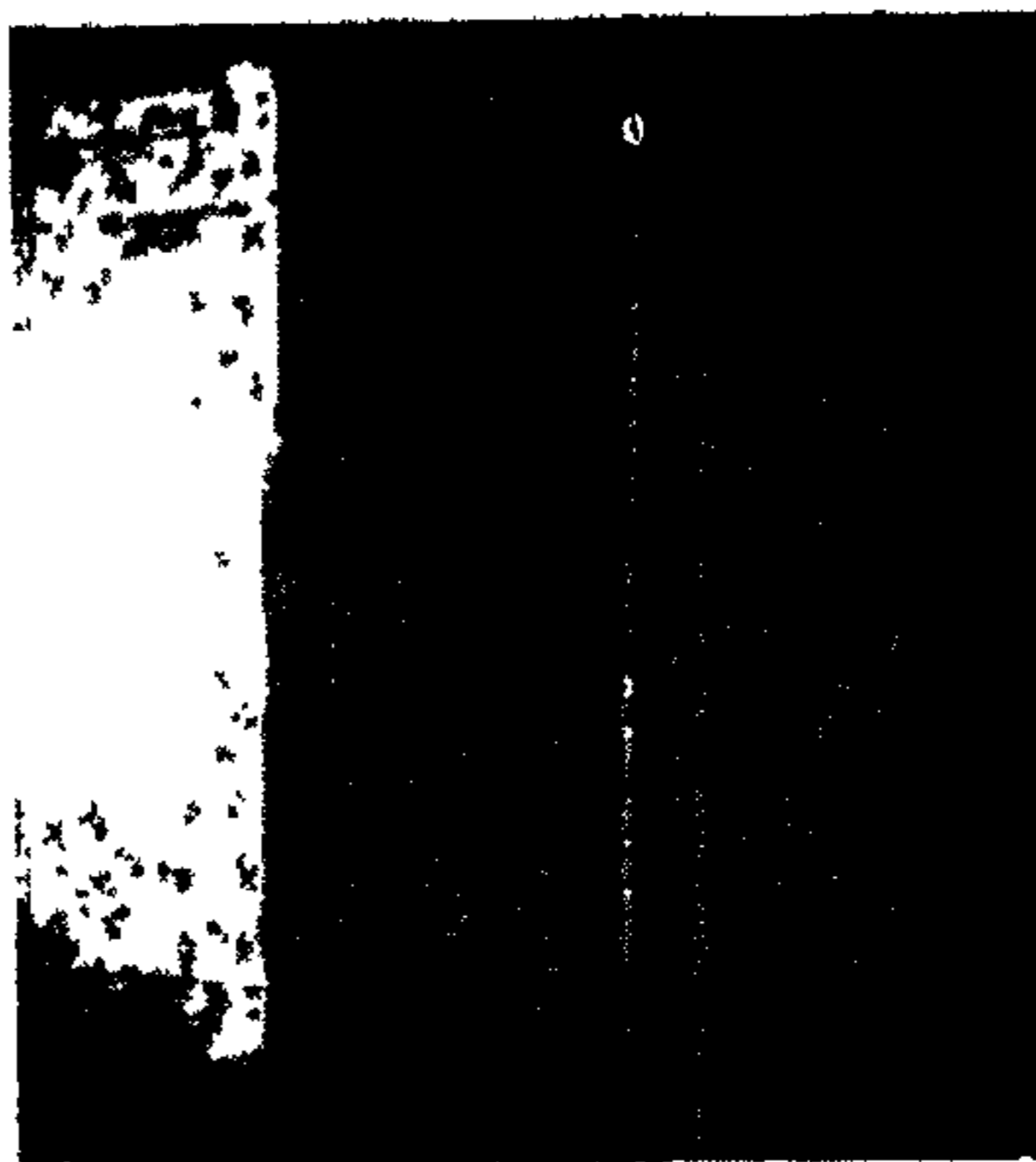


Fig - 134

ش - ۱۳۴

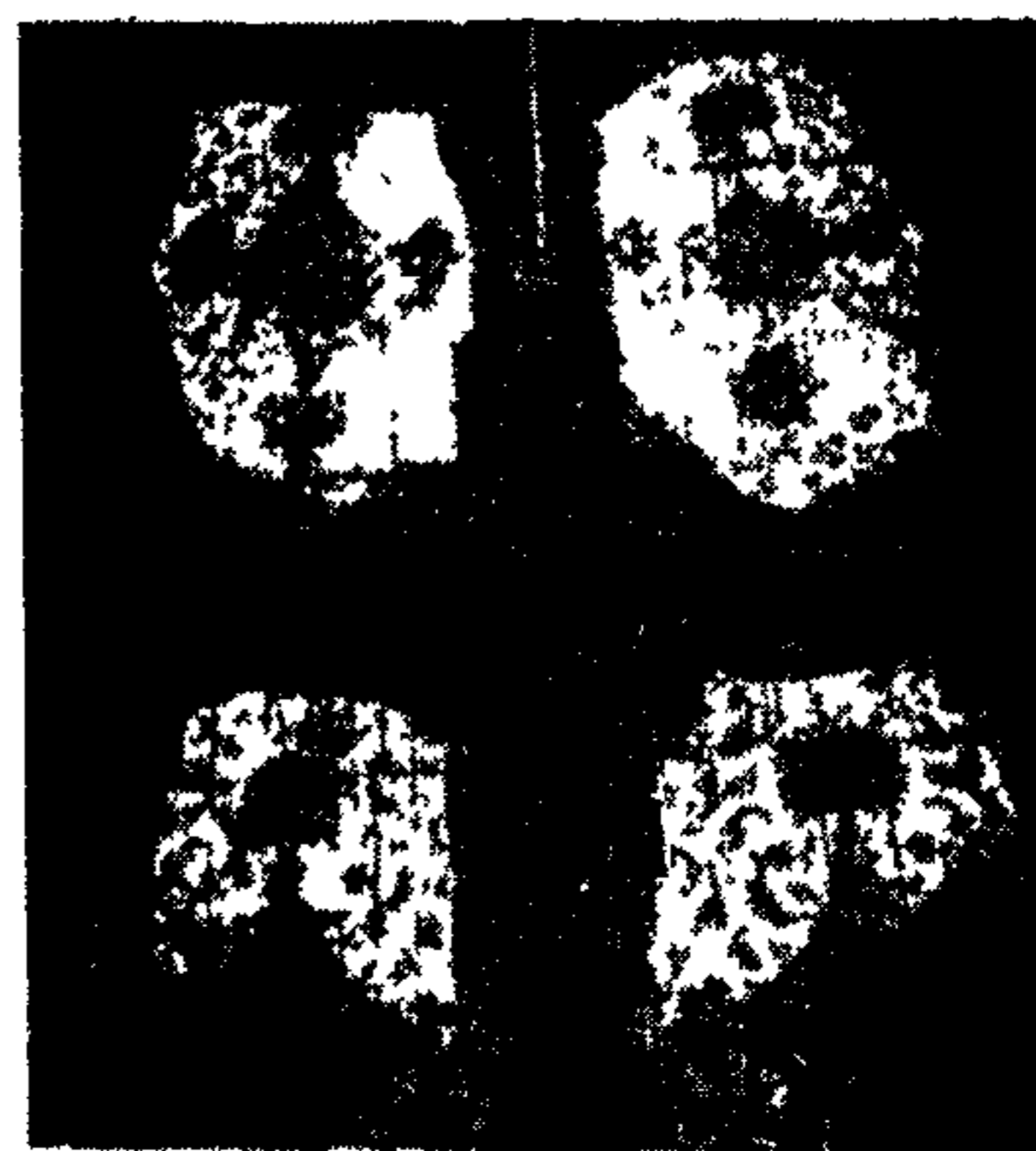


Fig - 132

ش - ۱۳۲



سن ۱۳۵۰ - نمازخانه کلسای موسوم به (حصرت شمعون عمور) در
شیراز که براساس ایرانی در معماری آن بکاربرده اند (مربوط بدبل صفحه ۷۲)

Fig 135 - Shiraz l intérieur du temple orné d éléments décoratifs
du 19 ème siècle

Fig 135 - Interior of the temple at Shiraz ornamented with
decorative elements of the 19 th cent



س ۱۳۶ - عمارت دیوانخانه قومالملکی که نام نارنجستان هم خوانده میشود
(مربوط صفحه ۲۲)

Fig 136 - Shiraz la grande et somptueuse maison appelée «Diwan-Khaneh» ou «Narindjistan», 19^{ème} siècle

Fig 136 - The big and splendid house called «Diwan Khaneh» or «Narindjistan» at Shiraz, 19th cent



س ۱۳۷ - کاسکاری جهه داخلی سر در ورودی دیوانخانه قوامالملکی
(مربوط به صفحه ۷۲)

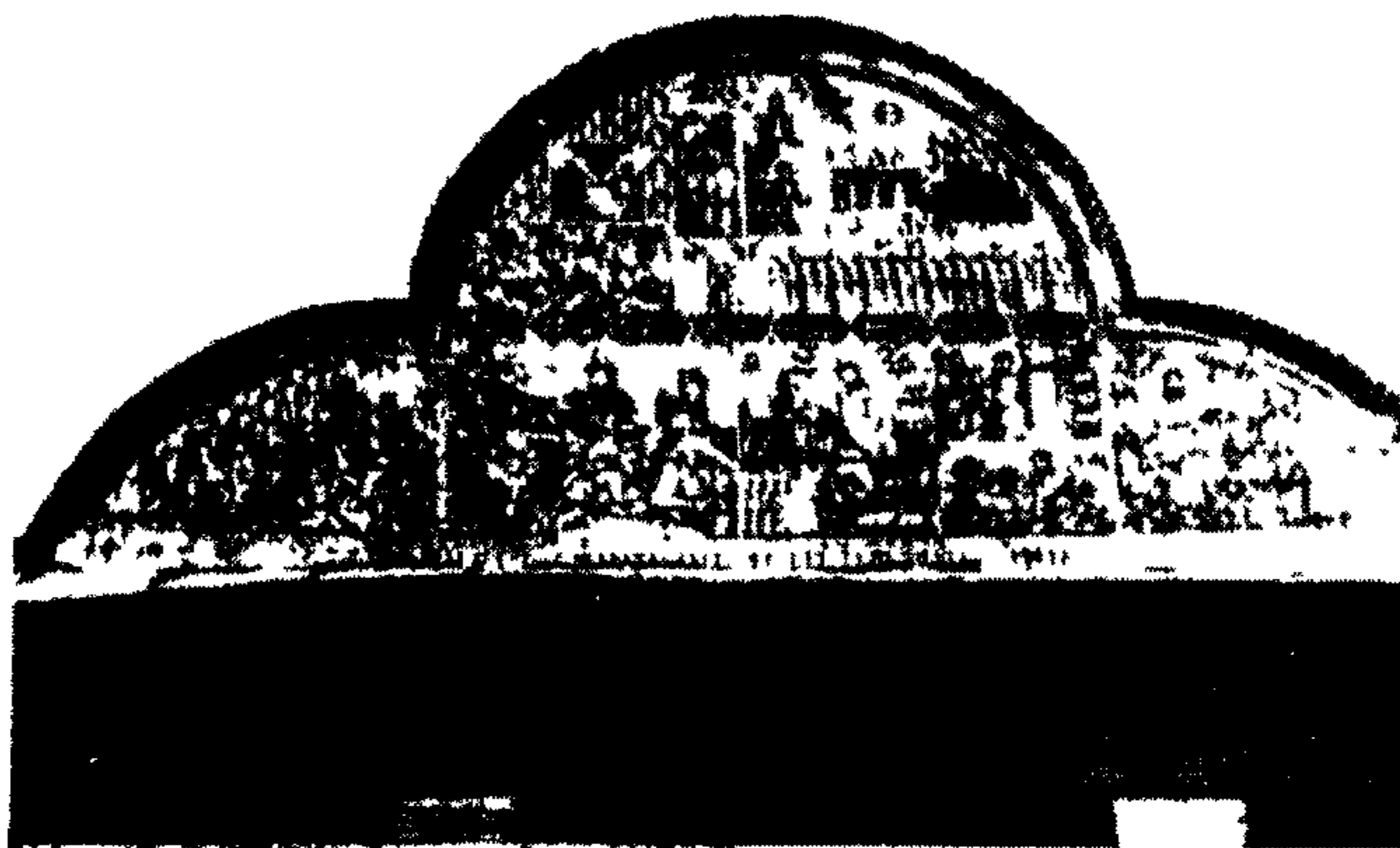
Fig 137 - Shiraz Intérieur de l'entrée de Diwan-Khaneh
19 ème siècle

Fig 137 - Interior of the entrance of Diwan-Khaneh at Shiraz
19 th cent

Fig 138 - ۱۳۸ ج



Fig 139 - ۱۳۹ ج



توضیحات مربوط به تصاویر ۱۳۸ و ۱۳۹ و ۱۴۰ مندرج در صفحات ۲۶۱ و ۲۶۳
ش ۱۳۸ - ایوان اصلی وجبهه شمالی صحن حسینیه مسیر (مربوط بصفحه
(۷۳

Fig 138 - Shiraz, partie nord de Hosseïnieh Moshir, 19 ème siècle.

Fig 138 - The north side of Hosseïnieh Moshir at Shiraz, 19 th cent.

ش ۱۳۹ - کاشکاری بالای ایوان حسینیه مسیر (مربوط بصفحه ۷۴)

Fig 139 - Shiraz, scène représentée sur des briques émaillées en haut de la partie nord de Hosseïnieh Moshir, 19 ème siècle.

Fig 139 - The top part of the north side of Hosseïnieh Moshir at Shiraz, 19 th cent.

س ۱۴۰ - منظری از باغ تخت شیراز که بیش از چهل سال قبل گرفته
سده است - نقل از مجله ملی جغرافیائی و اسنگتن شماره ۴ دوره ۳۹ آوریل
۱۹۲۱ عکس از آقای رولاند وودز نسخه متعلق بجناب آقای محسن حداد (مربوط
بصفحه ۷۵)

Fig 140 - Shiraz, ancienne vue de Baghé Takht, 19 ème siècle.

Fig 140 - Ancient view of Baghe-Takht at Shiraz, 19 th cent.

National Geographic Magazin Volume XXXIX Number 4. April
1921, Roland woods.

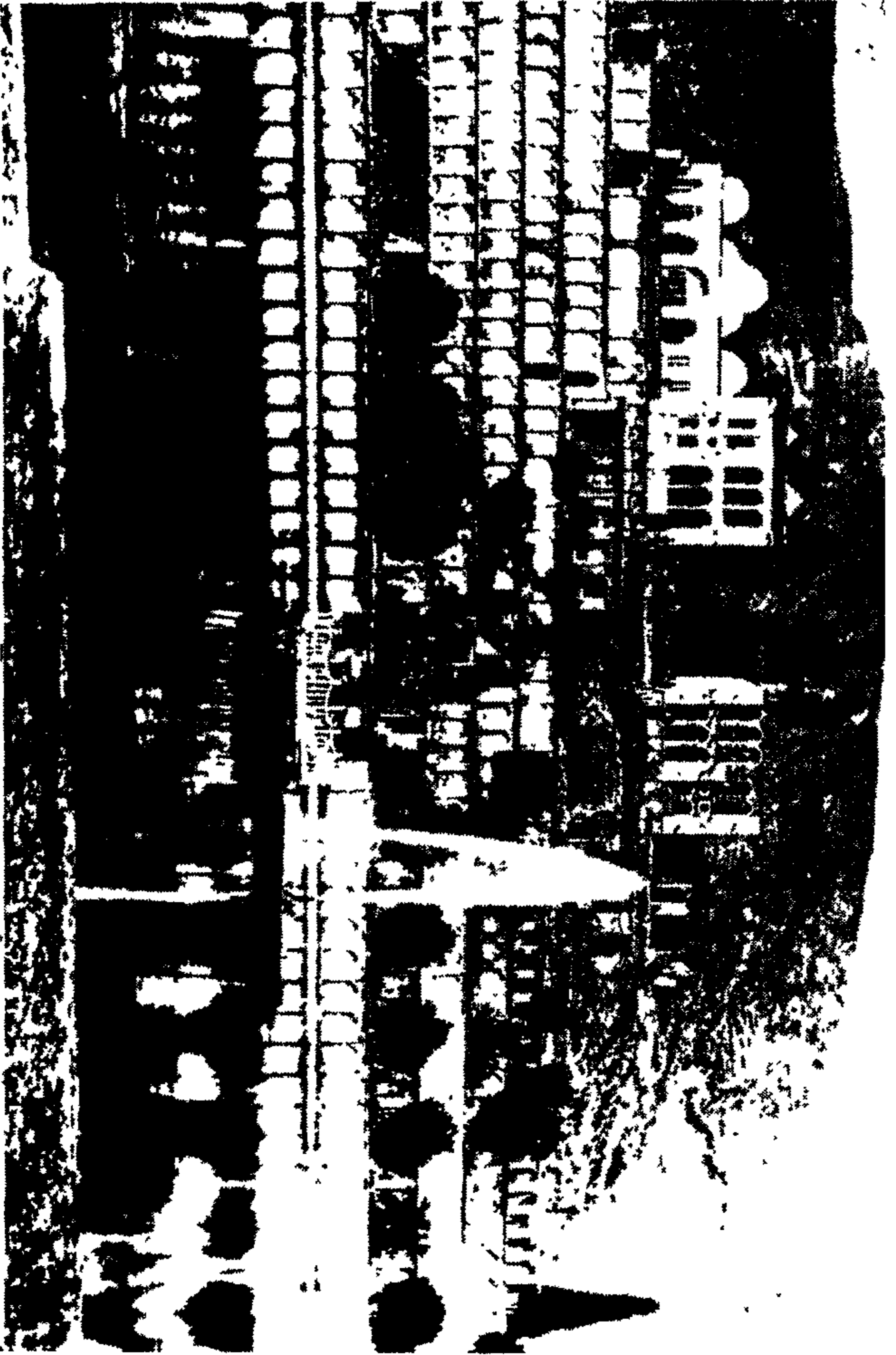


Fig 140 - ۱۴۰ ج



س ۱۲۱ - باغ دلگشا و کوشک واقع در آن (مربوط به صفحه ۷۵)

Fig 141 - Shiraz le jardin Delgosha et son pavillon 19 ème siècle

Fig 141 - The garden Delgosha and its pavilion at Shiraz 19 th
cent