



ش ۹۹ - بنای جدید دروازه قرآن که بهمت شادروان حسین ابگار
- اعتمادالتجار - ساخته شد (مربوط به صفحه ۵۱)

Fig 99 - Shiraz, la nouvelle porte du Coran.

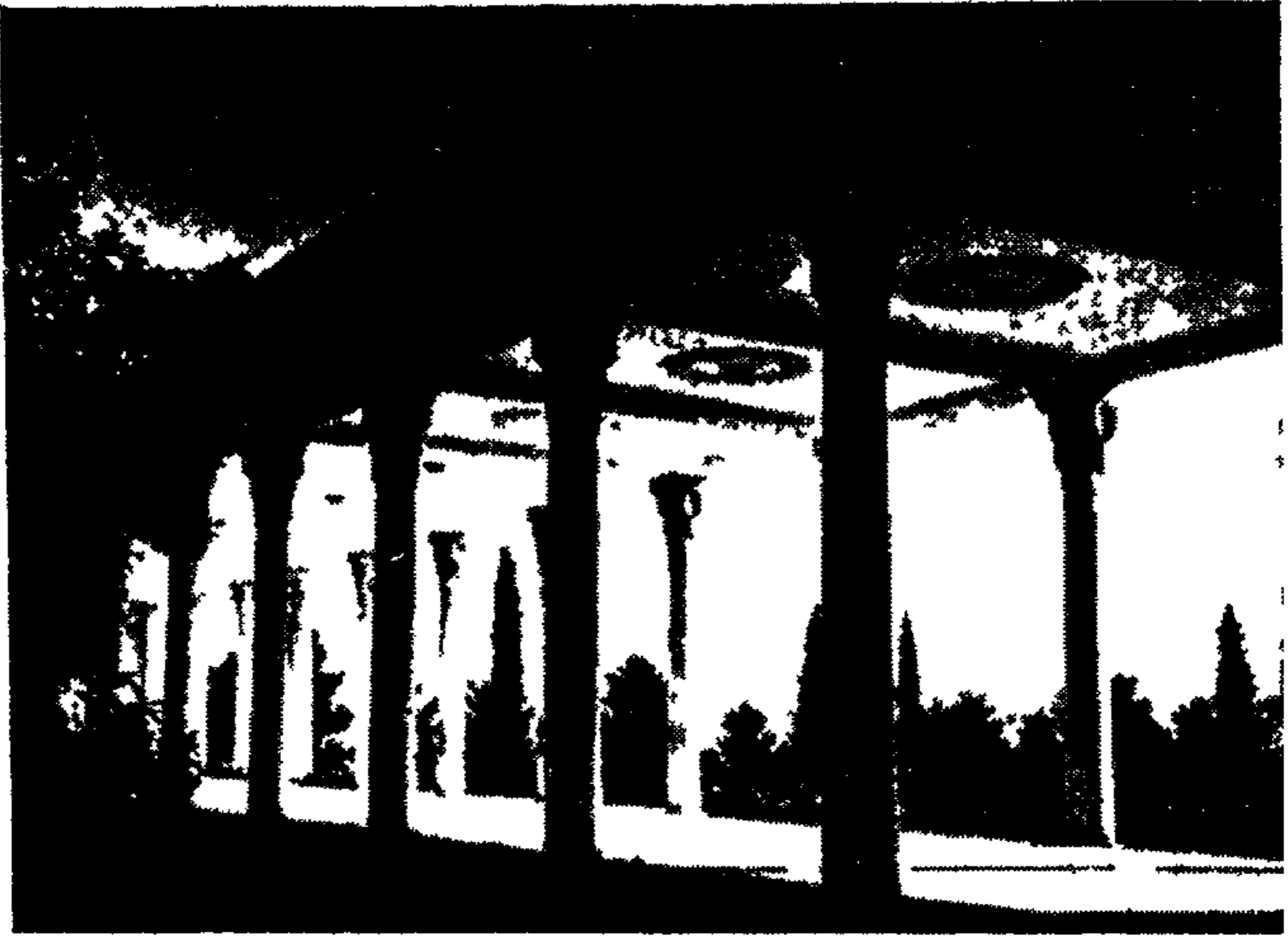
Fig 99 - The new gate of Coran in Shiraz.



س ۱۰۰ - منظر انوان بزرگ آرامگاه حافظ از طرف جنوب (مربوط
به صفحه ۵۳)

Fig 100 - Shiraz la colonnade du tombeau de Hafez

Fig 100 - The colonnade of the tomb of Hafez at Shiraz



س ۱۰۱ - منظر انوان بزرگ آرامگاه حافظ از جانب شمال غربی -
عکس از آقای حسن سگی (مربوط به صفحه ۵۳)

Fig 101 - Shiraz vue de la colonnade du tombeau de Hafez,
prise du côté nord-ouest

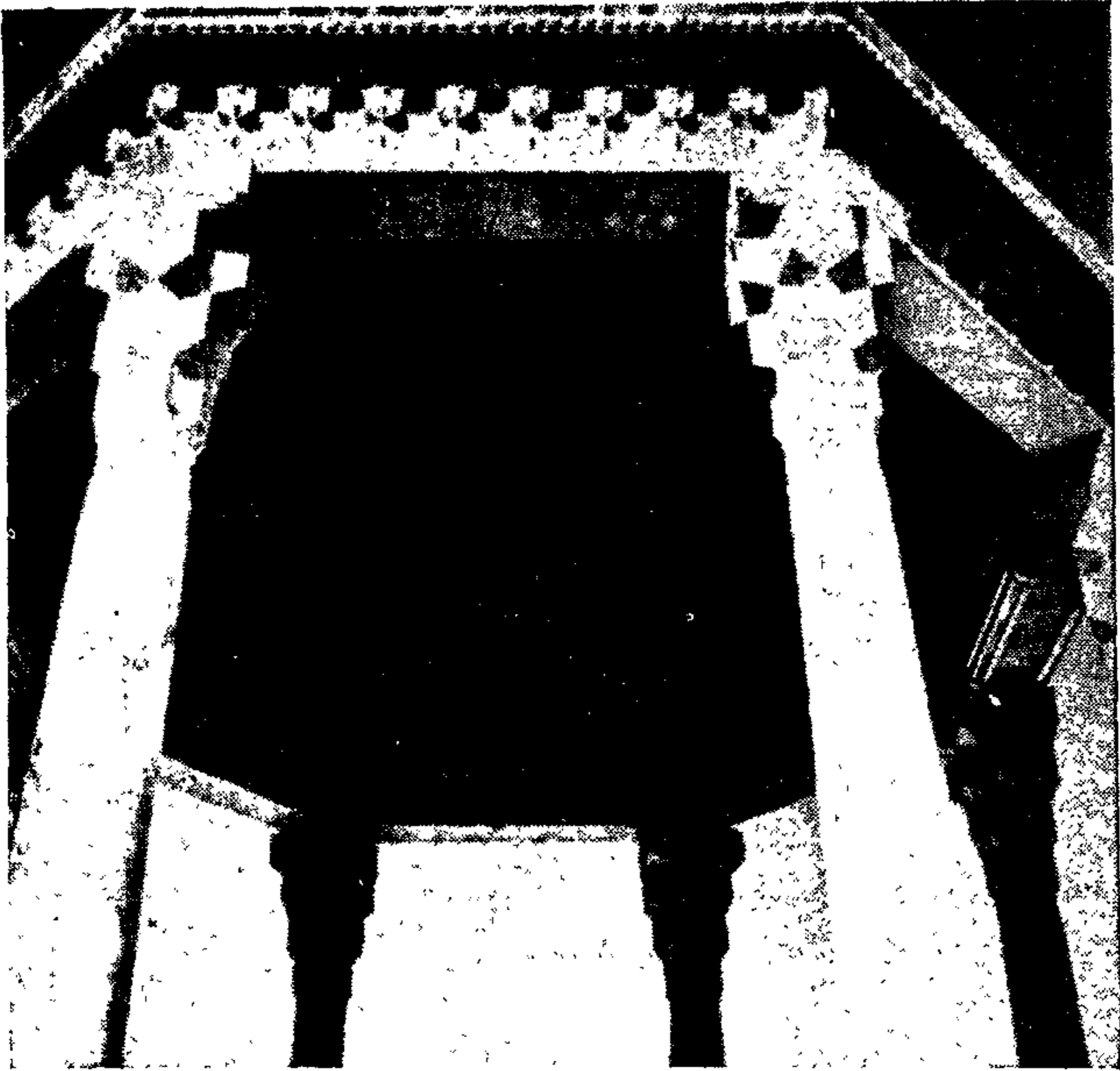
Fig 101 - The view of the colonnade of the tomb of Hafez,
taken from the north-west



ش ۱۰۲ - بنای اصلی که بانصب هشت ستون سنگی يك پارچه بر سر آرامگاه
حافظ ساخته‌اند عکس از آقای حسین سنگی - (مربوط به صفحه ۵۳)

Fig 102 - Shiraz, Monument principal de 8 colonnes en pierre,
sur le tombeau de Hafez.

Fig 102 - Monument over the tomb of Hafez, at Shiraz.



ش ۱۰۳ - قسمت فوقانی بنای اصلی آرامگاه حافظ و کاشیکاری معرق
: زیر سقف آن-عکس از آقای حسین سنگی (مربوط به صفحه ۵۳)

Fig 103 - Shiraz, le plafond du Monument de Hafez, orné de
Mosaïques en briques émaillées.

Fig 103 - The ceiling of the tomb of Hafez, at Shiraz, adomed
with mosaic of inameled bricks.



ش ۱۰۴ - سنگهای قبر بر مزار عرفای مدفون در چهل تن شیراز (مربوط
به صفحه ۵۴)

Fig 104 - Shiraz, les pierres tombales à Tchehel-tan.

Fig 104 - Tombstones in Tchehel-tan at Shiraz.



ش ۱۰۵ - منظر عمومی باغ و عمارت هفت تن شیراز از جانب جنوب غربی.
(مربوط به صفحه ۵۴)

Fig 105 - Shiraz, vue générale du jardin et monument de Haft-tan prise du côté sud - ouest.

Fig 105 - A general view of the garden and monument of Haft-tan at Shiraz.



س ۱۰۶ - ایوان بزرگ و عمارت هفت تن شرار (مربوط به صفحه ۵۴)

Fig 106 - Shiraz le monument de Haft-tan debut de 19^e cent
siecle

Fig 106 - The monument of Haft-tan at Shiraz beginning of
19th cent.



س ۱۰۷ - منظر عمارت آرامگاه سعدی از طرف جنوب شرقی (مربوط به صفحه ۵۶)

Fig 107 - Shiraz, vue du tombeau de Saadi, prise du côté sud-est

Fig 107 - View of the tomb of Saadi, taken from the south-east



ش ۱۰۸ - منطری از داخل آرامگاه سعدی که چند نفر هم دربارت ان
آمده‌اند - عکس از عکاسی بهرور حناان بهلوی معادل کافه شهرداری -

Fig 108 - Shiraz, l'intérieur du tombeau de Saadi

Fig 108 - The interior of Saadi's tomb.



ش ۱۰۹ - منظر بنای آرامگاه سعدی از طرف جنوب غربی - عکس ر
آقای حسن سنگی (مربوط به صفحه ۵۶)

Fig 109 - Shiraz vue du tombeau de Saadi prise du côté sud-ouest

Fig 109 - The view of the tomb of Saadi, at Shiraz, taken from the south-west



س ۱۱۰ - منظر داخلی حرم شاه میرعلی بن حمزه (مربوط به صفحه ۵۷)

Fig 110 - Shiraz, vue intérieure du Mausolée Shah mir Ali Hamzeh

Fig 110 - Interior of the Mausoleum Shah mir Ali Hamzeh at Shiraz.



س ۱۱۱ - منظر بعضه ساه ميرعلى بن حمزه از طرف جنوب كه جنبه اصلي
آست (مربوط به صفحه ۵۷)

Fig 111 - Shiraz façade principale du Mausolée Shah mir Ali Hanzeh

Fig 111 - The principal facade of the mausoleum Shah mir Ali Hanzeh at Shiraz



س ۱۱۲ - مجسمه شیخ سعدی بر فراز پایه آن در وسط میدان دروازه
اصفهان سرار (مربوط به صفحه ۵۷)

Fig 112 - Shiraz, la statue de Saadi

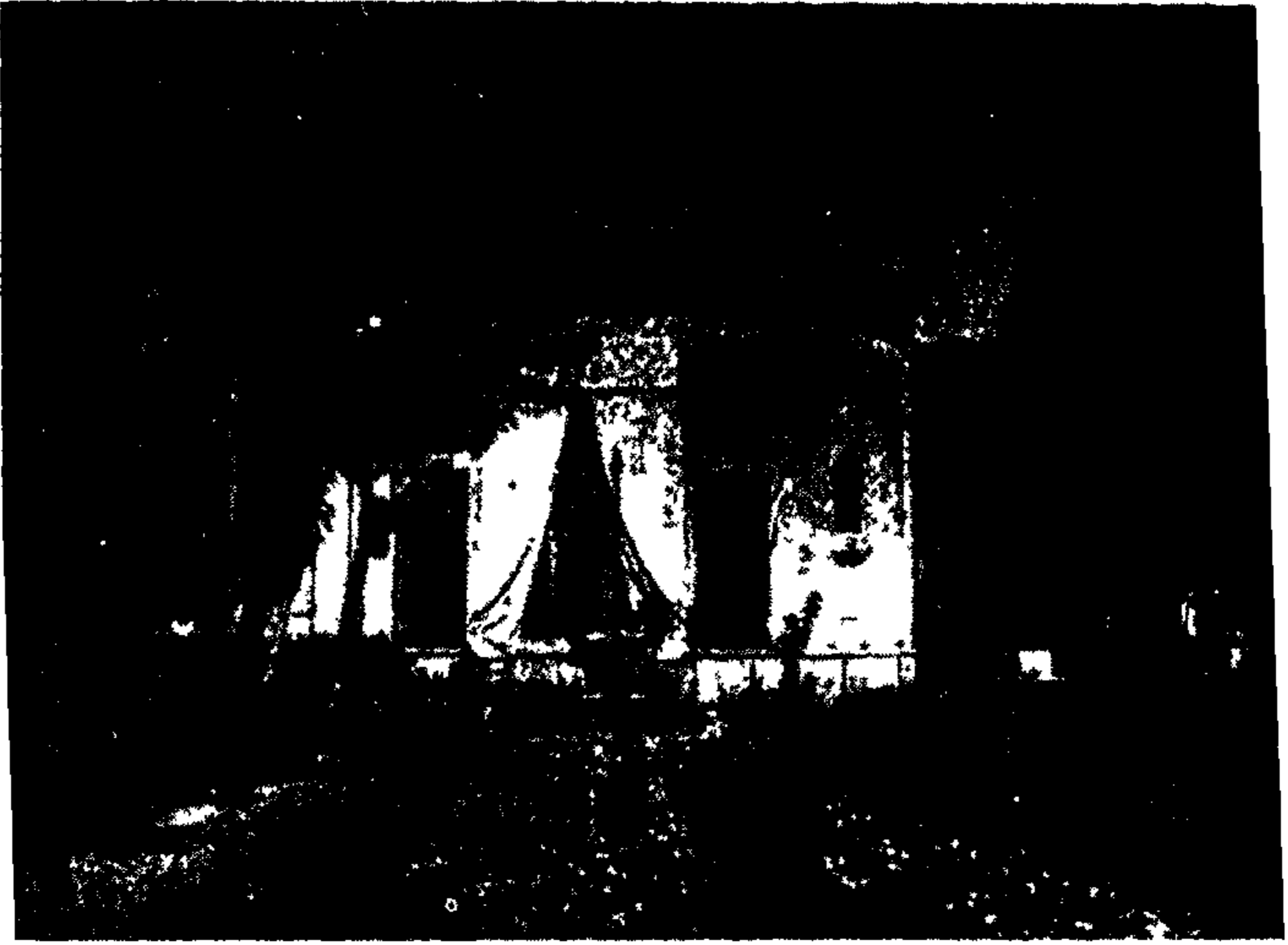
Fig 112 - The statue of Saadi at Shiraz



ش ۱۱۳ - نقش رسم و دیو بر کاشیهای بالای حهته خارجی سردر ارگ
شیراز (مربوط به صفحه ۵۸)

Fig 113 - Shiraz scène de bataille de Rustam contre le démon,
présentée en briques émaillées en haut du portail de Arg

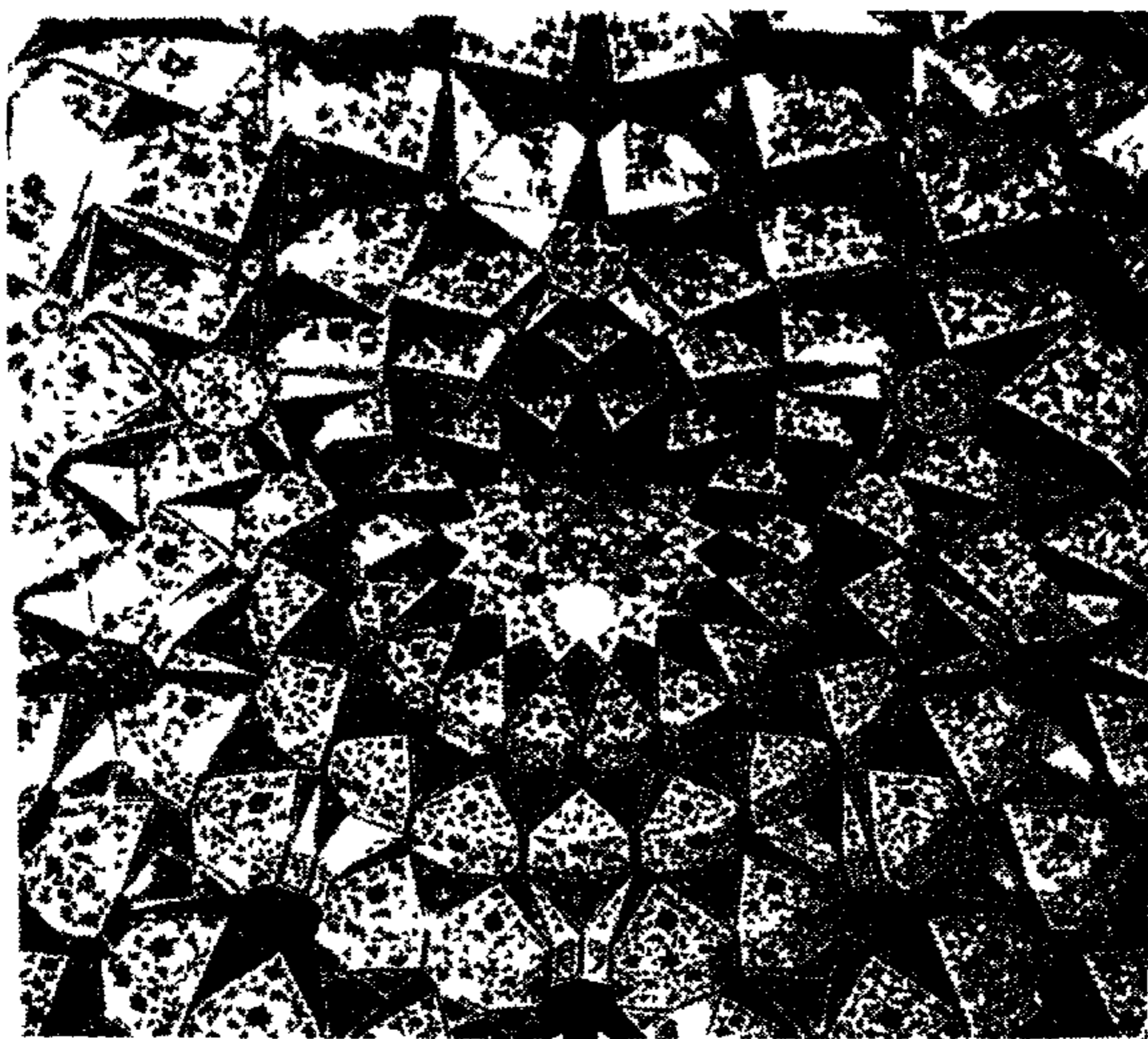
Fig 113 - Scene of the battle of Rustam against the demon on
tiles on top of the gate of Arg at Shiraz,



س ۱۱۴ - عمارت کلاہ فرنگی - محل مورثہ نارس - (مربوطاً بصفحة ۵۸)

Fig 114 - Shiraz, le pavillon du Musée.

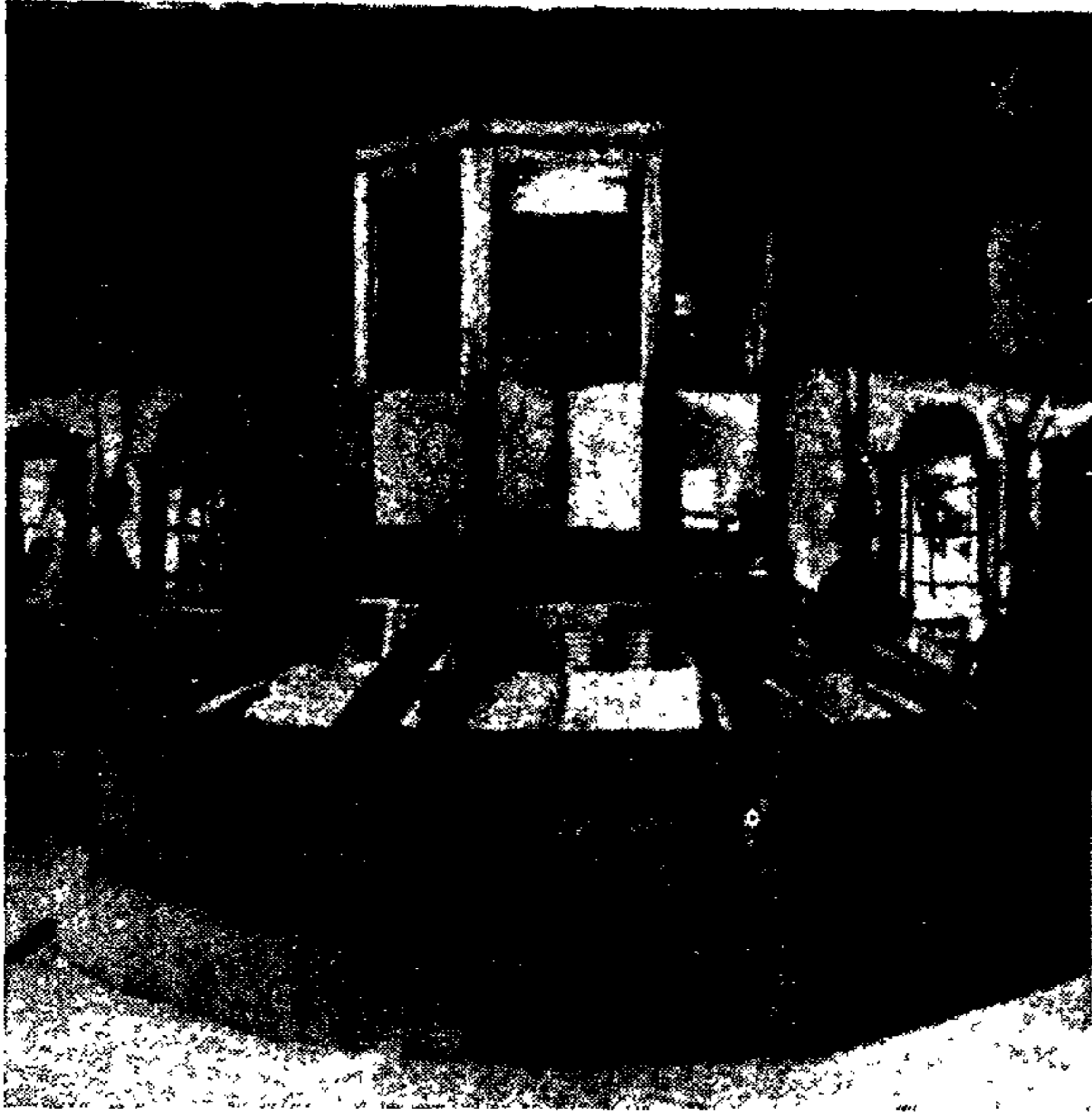
Fig 114 - The pavilion of the Museum at Shiraz.



س ۱۱۵ - مهرس کاری و نقاشی‌های سقف موزه نارس (مربوط به صفحه ۵۸)

Fig 115 - Shiraz, la décoration du plafond du Musée.

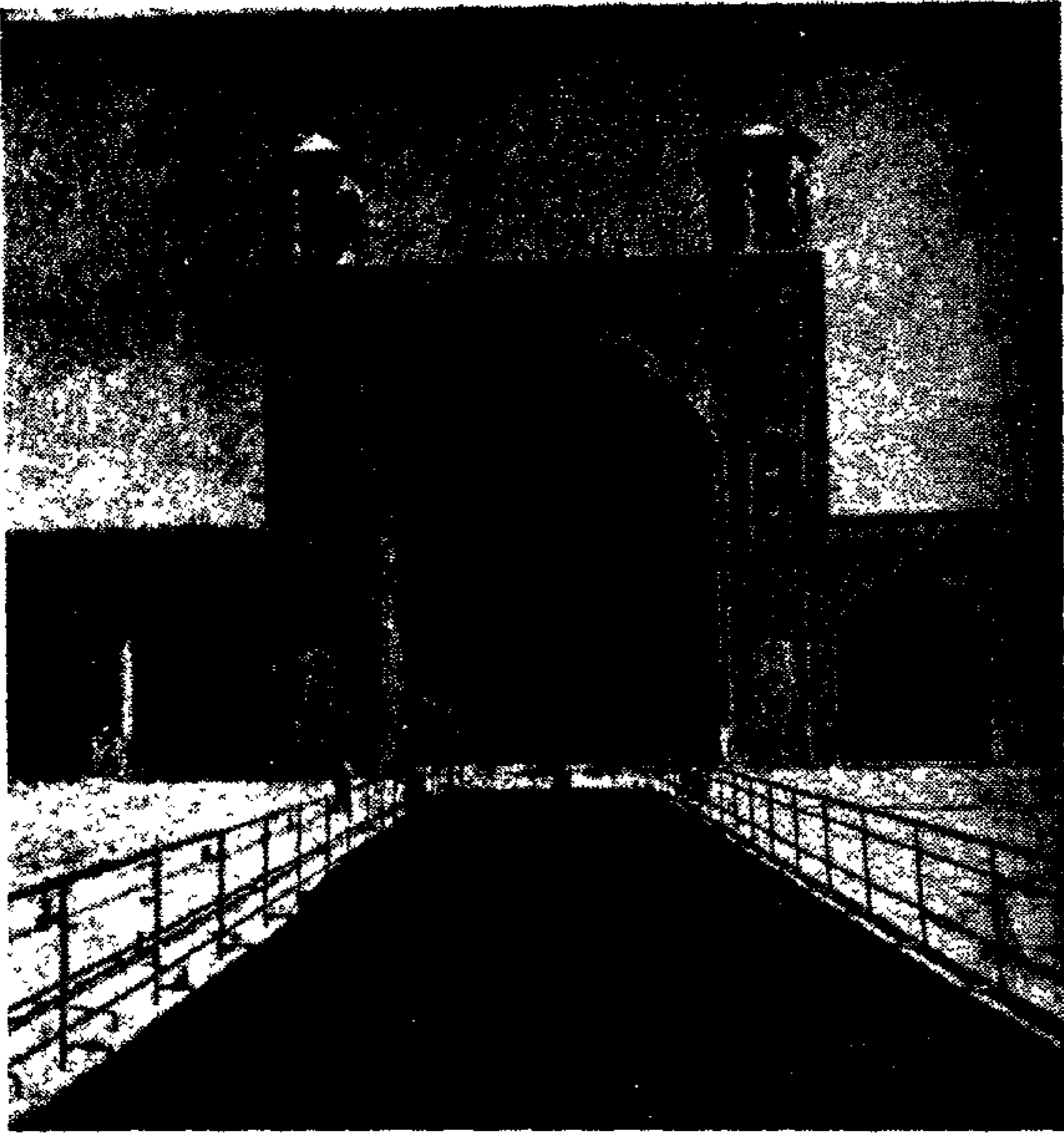
Fig 115 - The decorations of the ceiling in the Museum at Shiraz.



ش ۱۱۶ - منظری از داخل موزه پارس (مربوط به صفحه ۵۹)

Fig 116 - Shiraz, l' intérieur du Musée.

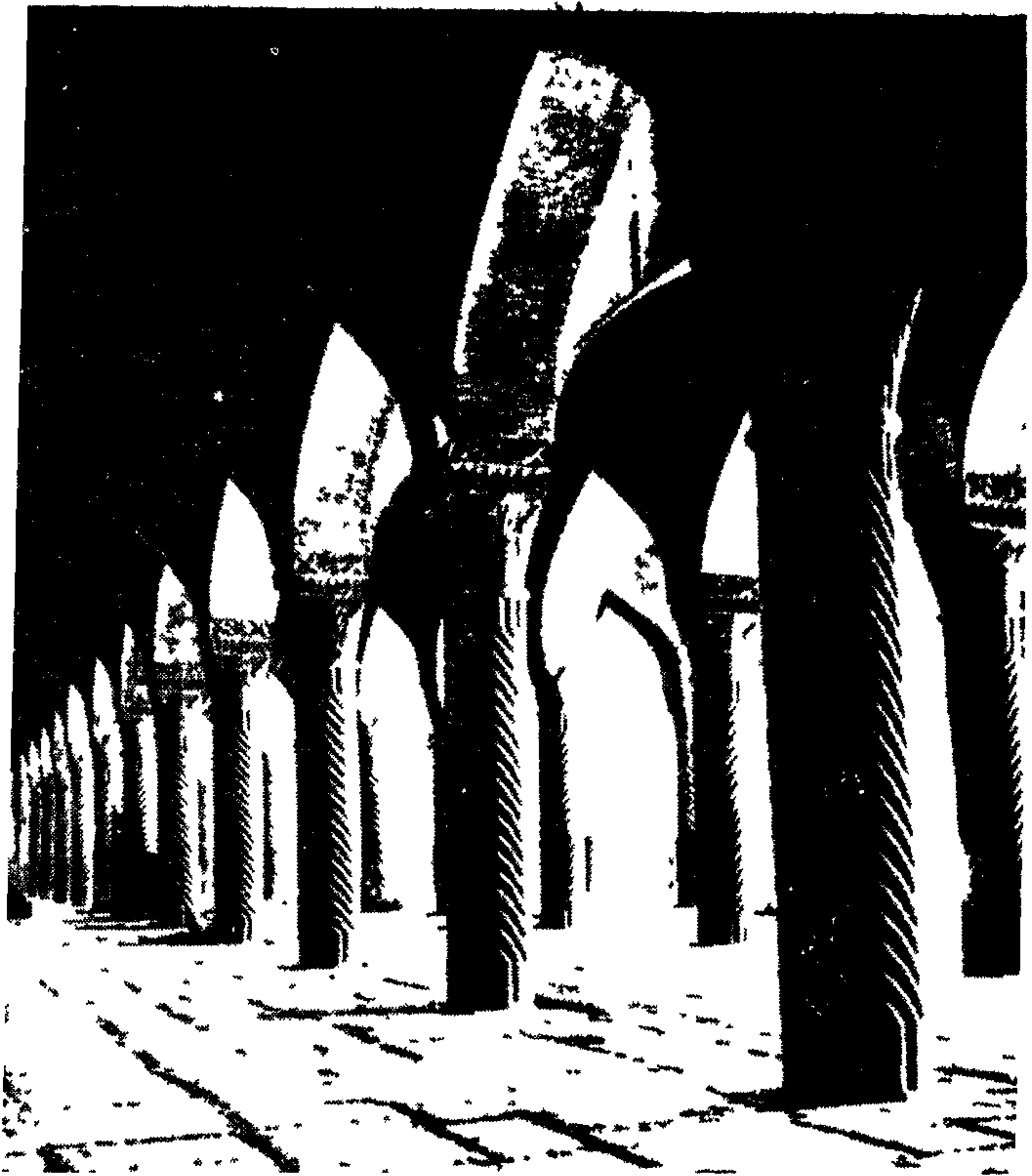
Fig 116 - Interior of the Museum at Shiraz.



ش ۱۱۷ - ایوان شمالی مسجد وکیل (مربوط به صفحہ ۶۰)

Fig 117 - Shiraz, côté nord de la cour de la Mosquée Vakil, début de 19^{ème} siècle.

Fig 117 - North side of the court of Vakil Mosque at Shiraz, beginning of 19th cent.



س ۱۱۸ - سسار بزرگ مسجد و کتل و سونهای سنگی بک نارچه آن
(مربوط به صحنه ۶۰)

Fig 118 - Shiraz la grande salle de priere de la Mosquet Vakil
début de 19 eme siècle

Fig 118 - Interior of the Vakil Mosque at Shiraz beginning
of 19 th cent