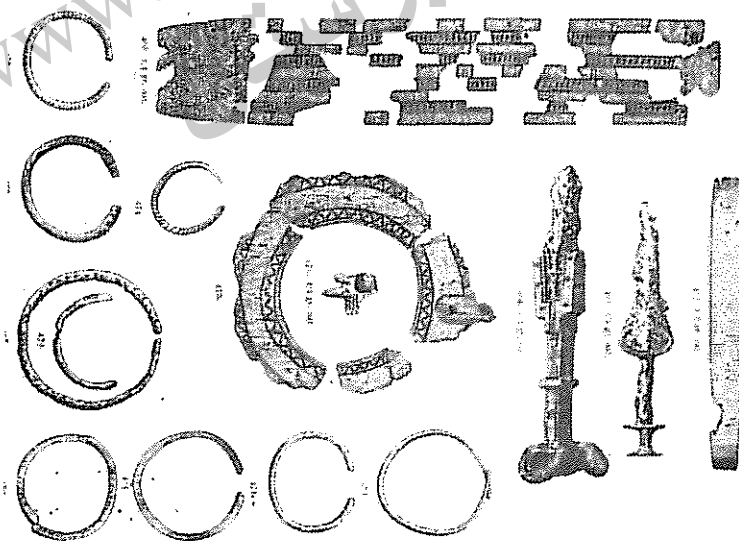


تص ۷ (آرامگاه ادرار توئی در ارمنستان - اپ)



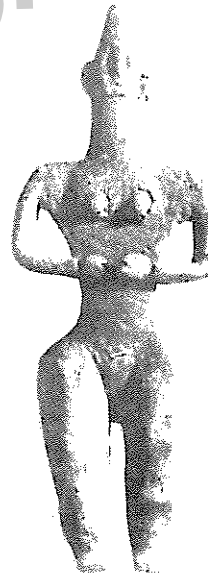
تص ۸ (آرامگاه نشت اوغلی آذربایجان - ایگک) مر بوط به صفحه ۸۴



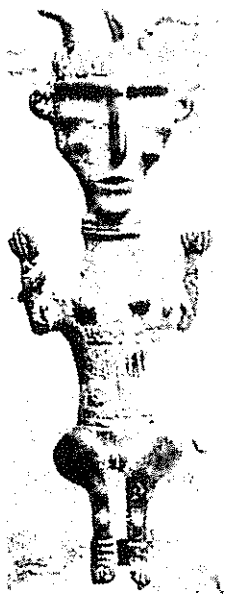
تص ۹ (آثار کشف شده در تالش - ت. مر)



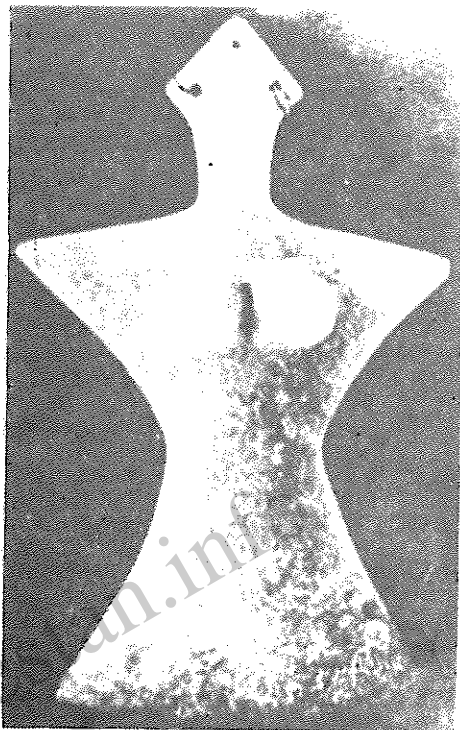
تص ۱۰ منظره دهکده نضفی (گما) و نشانی‌هایی از وحدت اندیشه‌های دینی



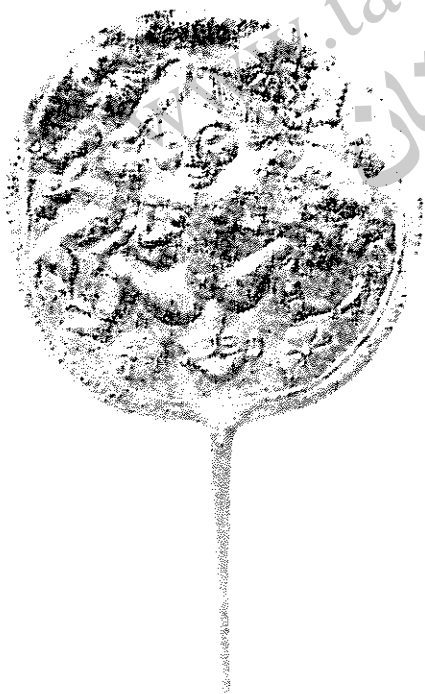
تص ۱۱ الهه‌مادر از مارلیک گیلان (گما) تص ۱۲ الهه‌مادر از تورنگک تپه استرآباد



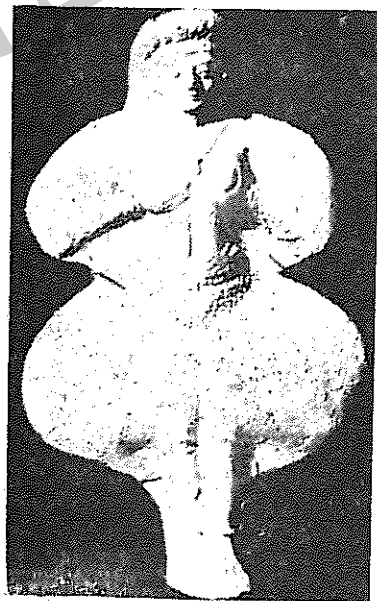
تص ۱۴ از پیراوند کردستان (بال)



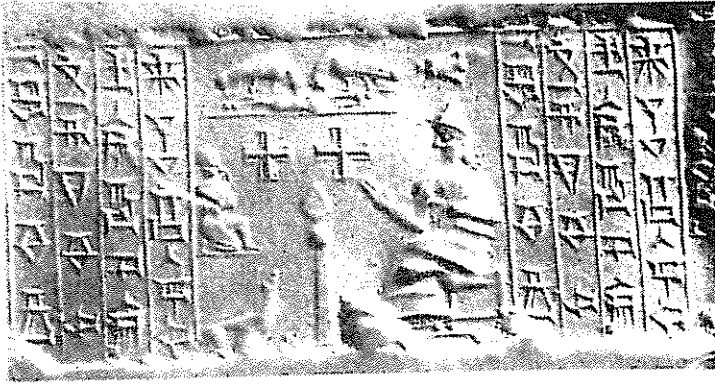
تص ۱۳ از تپه حصار دامغان (موزه تهران)



تص ۱۵ از «سرخدم لرستان» (ایک)



تص ۱۶ شوش (موزه لودر «بال)

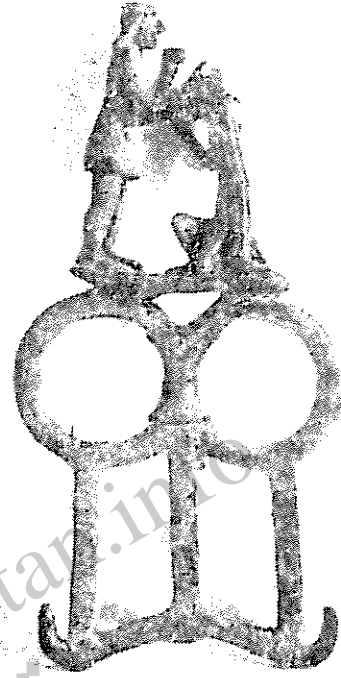


made by Museo de Sabanaosa (Fig. 9)

تص ۱۷ مهر کاسی (موزه ادمیثاز لنینگراد - کبا)



تص ۱۸ جامسر نوشت (موزه تهران - گما)



تص ۱۹ دهته اسب (لرستان - ایگک) تص ۲۰ گرز مارلیک (موزه تهران)



تص ۲۱ گردن بند اسب (از کلورز گیلان - کیا)



622



625



628



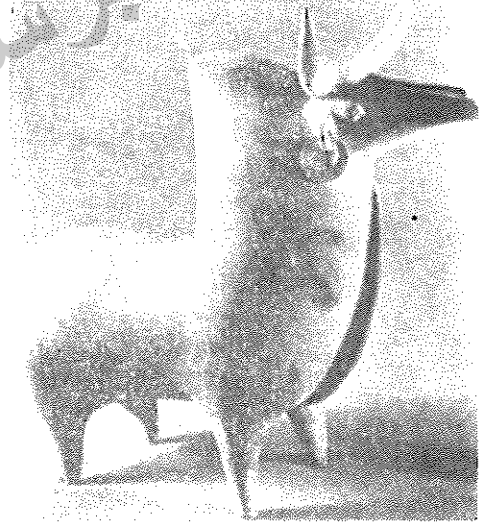
623



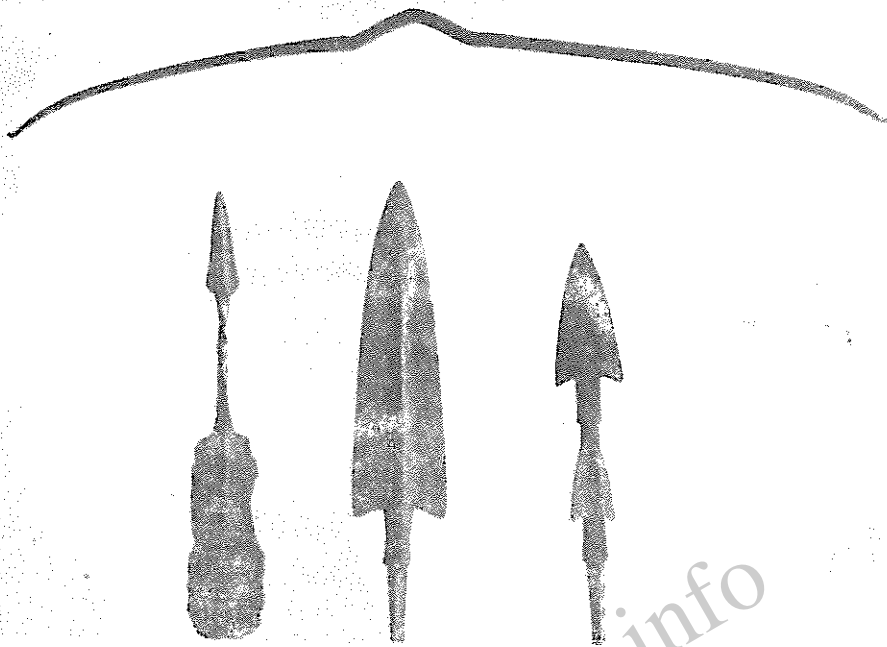
تص ۳۲ (آثار تالش - تهر)



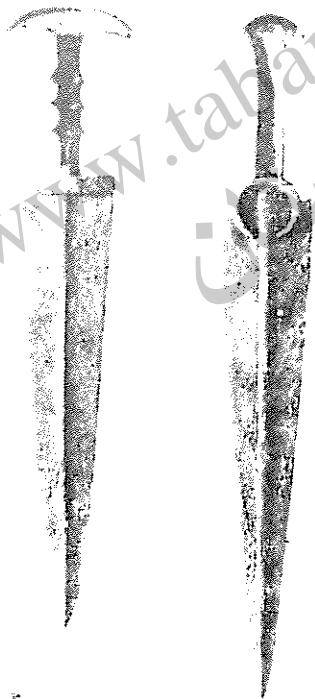
تص ۲۴ نضفی رودبار گیلان (موزه ایران
باستان - گما)



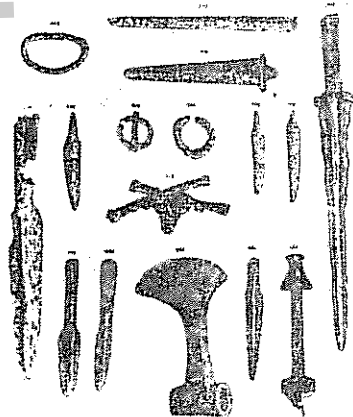
تص ۲۳ نضفی رودبار (موزه تهران - گما)



تص ۲۵ از (مارلیک-موزه تهران - گما)



تص ۲۶ (شمشیر از مارلیک - گما)



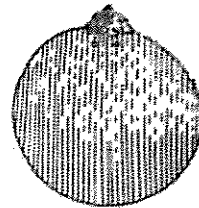
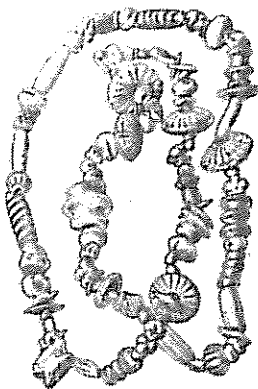
تص ۲۷ (شمشیر دسته مجوف - تالش) (ت.مر)
نظیر آن در قفقاز آسیای صغیر - آذربایجان
یافت شده



تص ۲۸ (گوشواره مارلیک - گما) تص ۲۹ (گوشواره و گردن بند حسن لو در آذربایجان - بال)



۱، ۲ gr. ۱۱۸۱.



۳/۵ gr. ۱۱۸۲



۲/۵ gr. ۱۱۸۳



۱/۶ gr. ۱۱۸۴

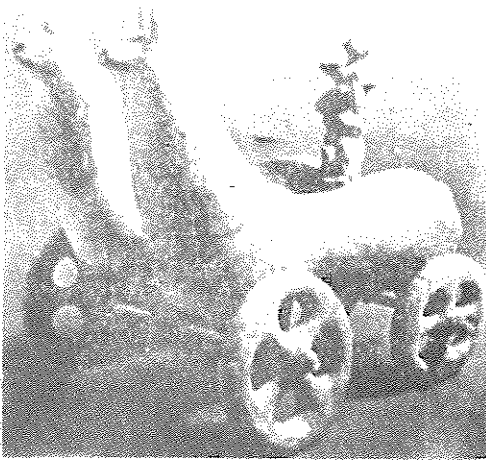
تص ۳۰ (بیکودی (موی بند) و گردن بند تالش - ت.مر)



تص ۳۱ جام نقره (مهارکننده ستم و ستمگر - گما - موزه تهران) نک، شرح تصویر



تص ۳۲ پهلوان (نماینده قدرت - گوی تپه آذر بایجان - و بال) تص ۳۳ (الهه بالدار - لرستان - کبا)



تص ۳۴ (قهرمان گردونه‌سوار نضفی رودبار
گیلان - موزه تهران - گما)



تص ۳۵ (جام‌زرین مارلیک نماینده اوج هنر -
موزه تهران - گما) نك: شرح تصویر

TAB. V. ASIÆ.
Representans
**MEDIAM HYRCANIAM,
ASSYRIAM, SUSIANAM,
ac PERSIDEM.**
Medius Meridianus 88. reliqui ad hunc
inclinantur iuxta rationes parallelorum
33. et 40.

