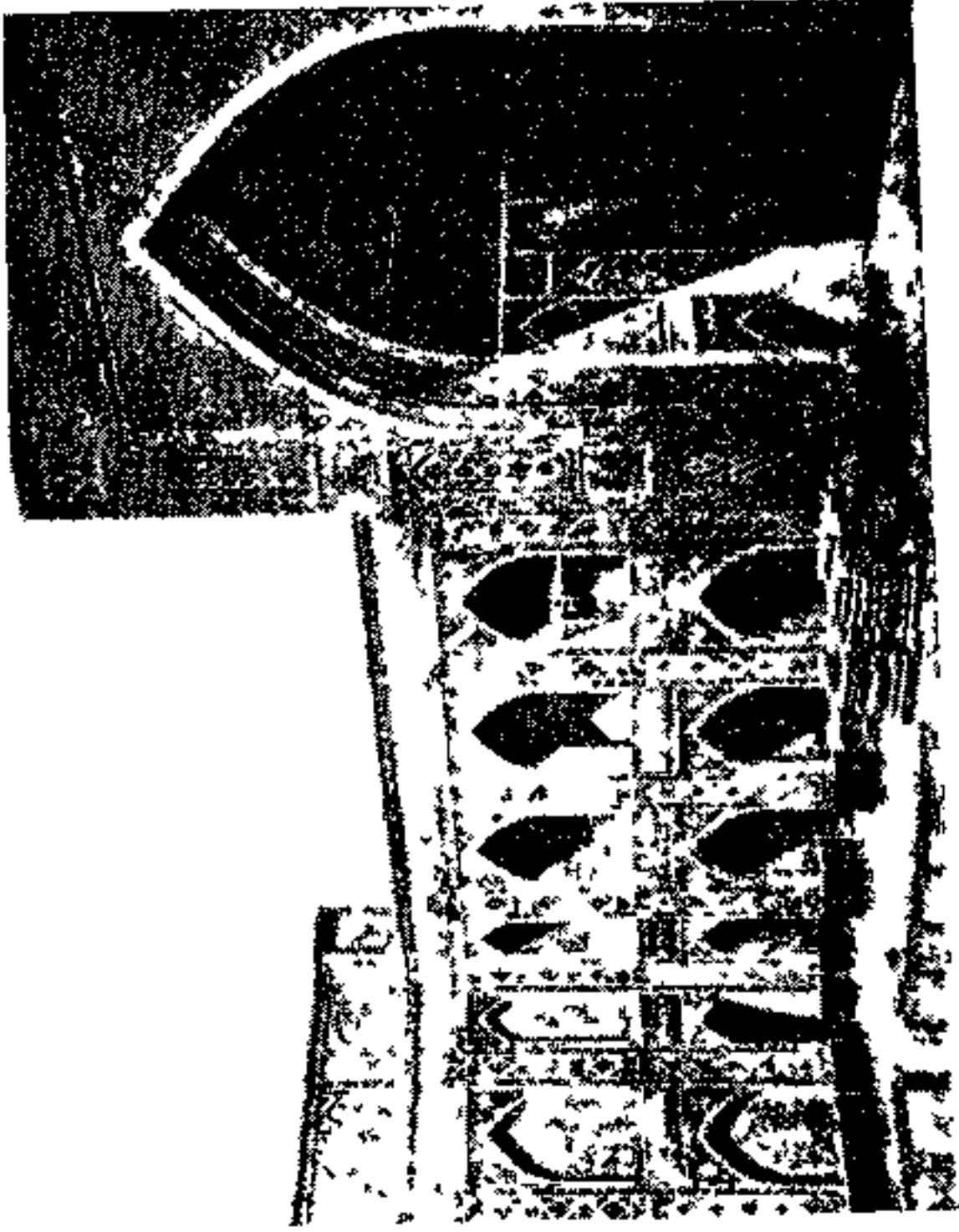


(ش ۱۲) کبوتر امیر دوسر قند سال ۸۰۸ هـ - ۱۴۰۵ م
(داره)

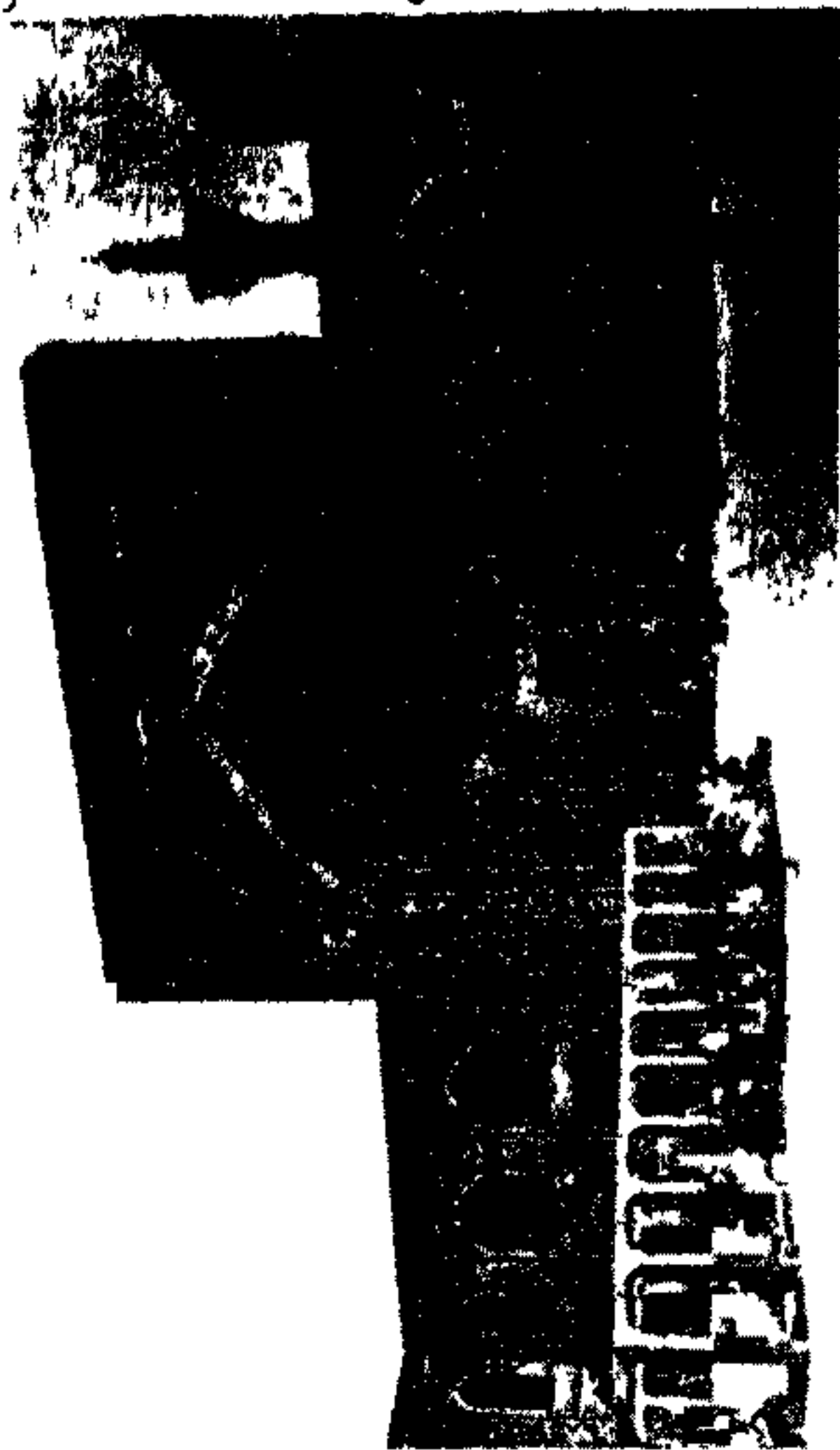


(ش ۱۳) يك در و انوان از مسجد جامع اصفهان از قمر ۸۰۰ هـ - ۱۴ - ۱۶ م (ون)

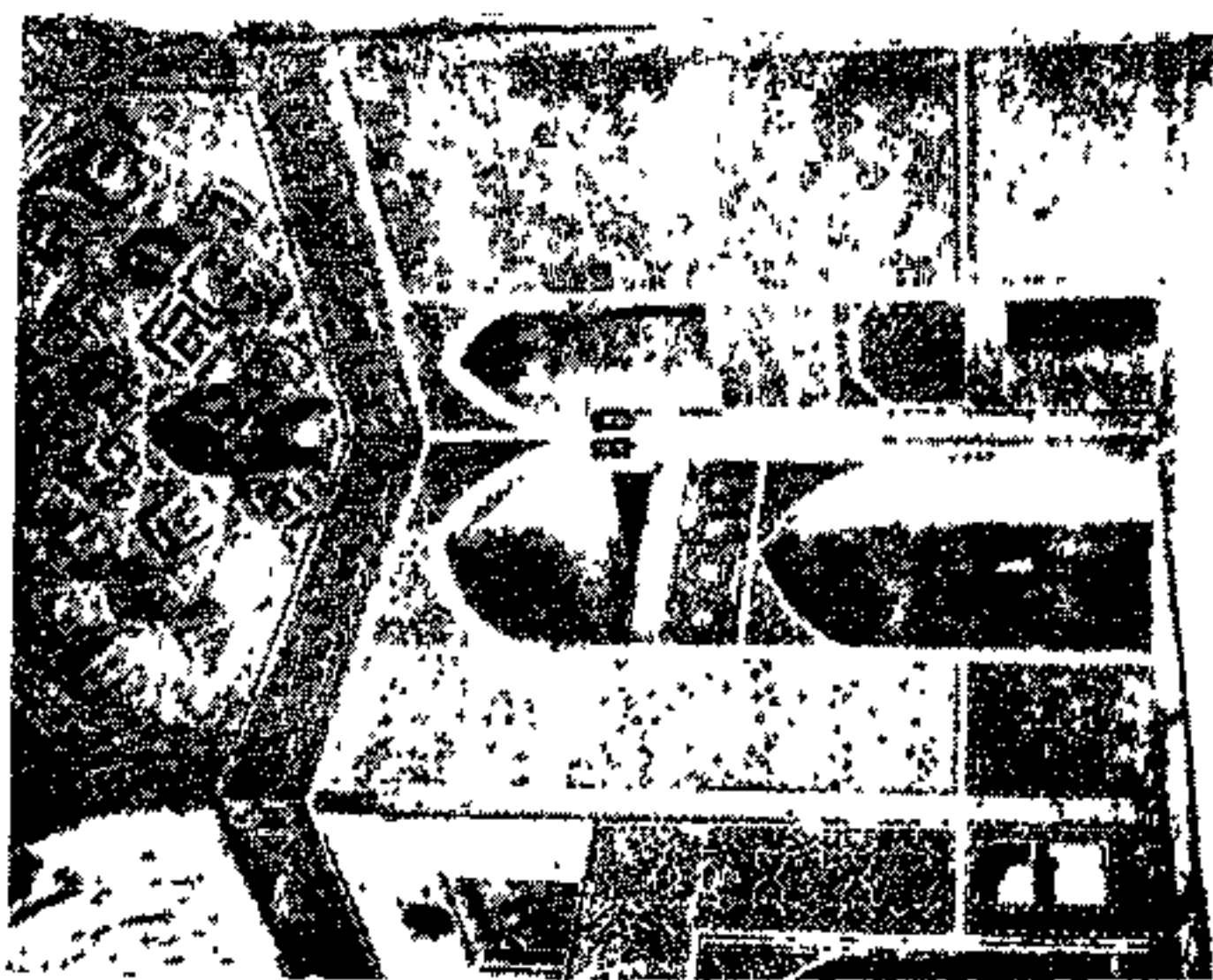
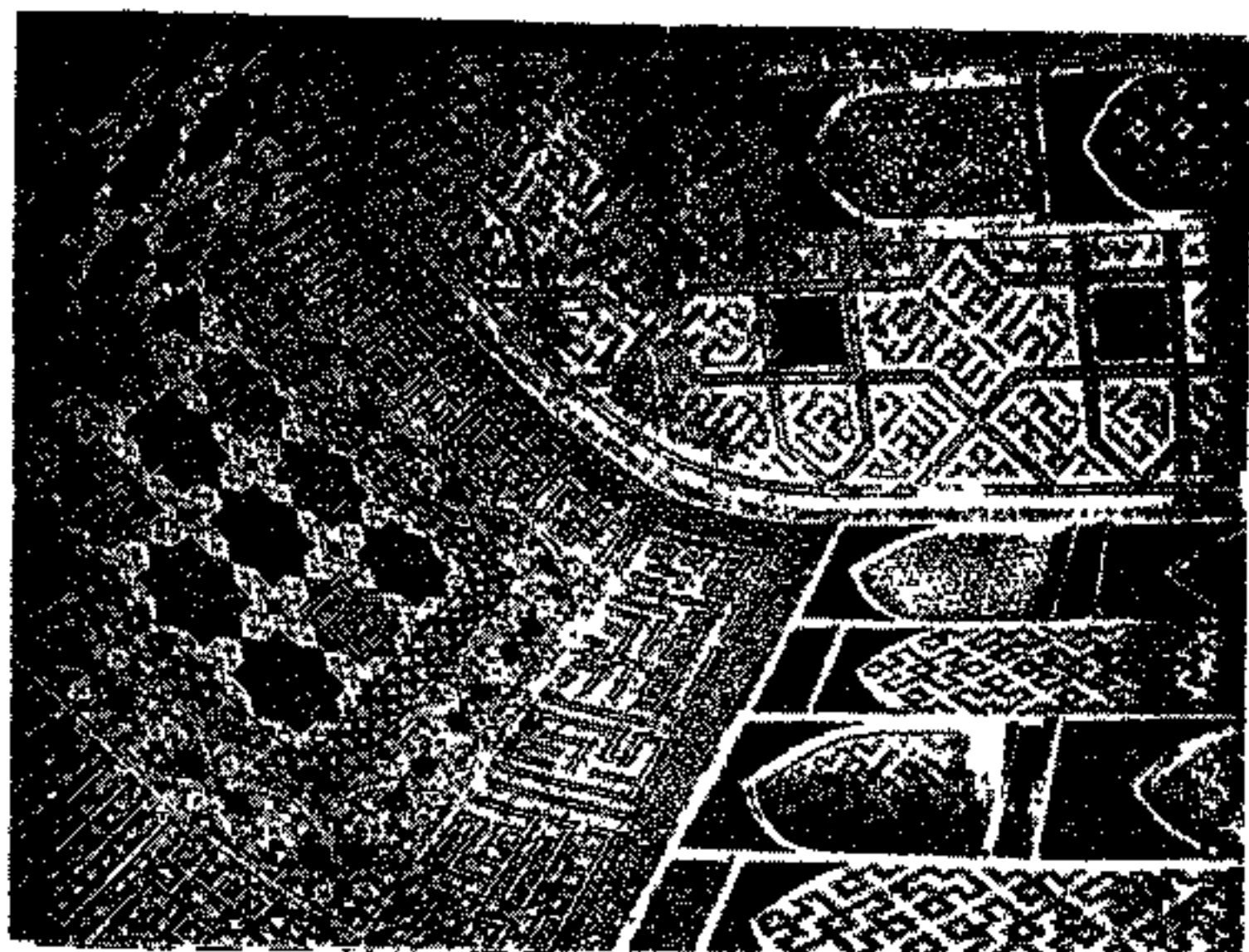


(ش ۱۵) قسبت غربی ایوان شمال عمری مسجد گوهر شاد در مشهد - سال ۸۲۱ هـ - ۱۴۱۸ م

(پو پ)

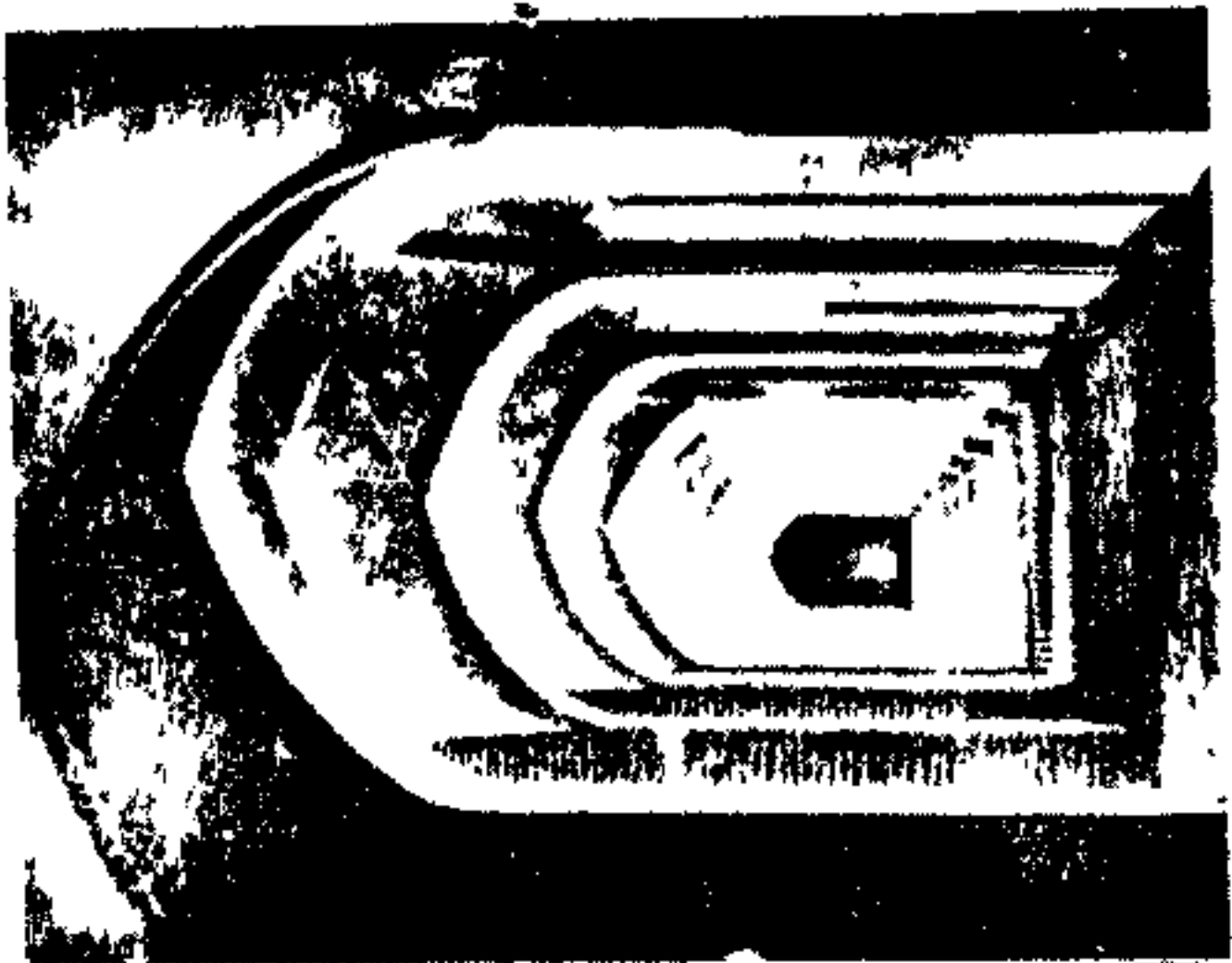


(پوپ) ایوان شمال مشرقی مسجد گوهرشاد در مشهد - سال ۱۲۸۱ هـ - ۱۴۱۸ م

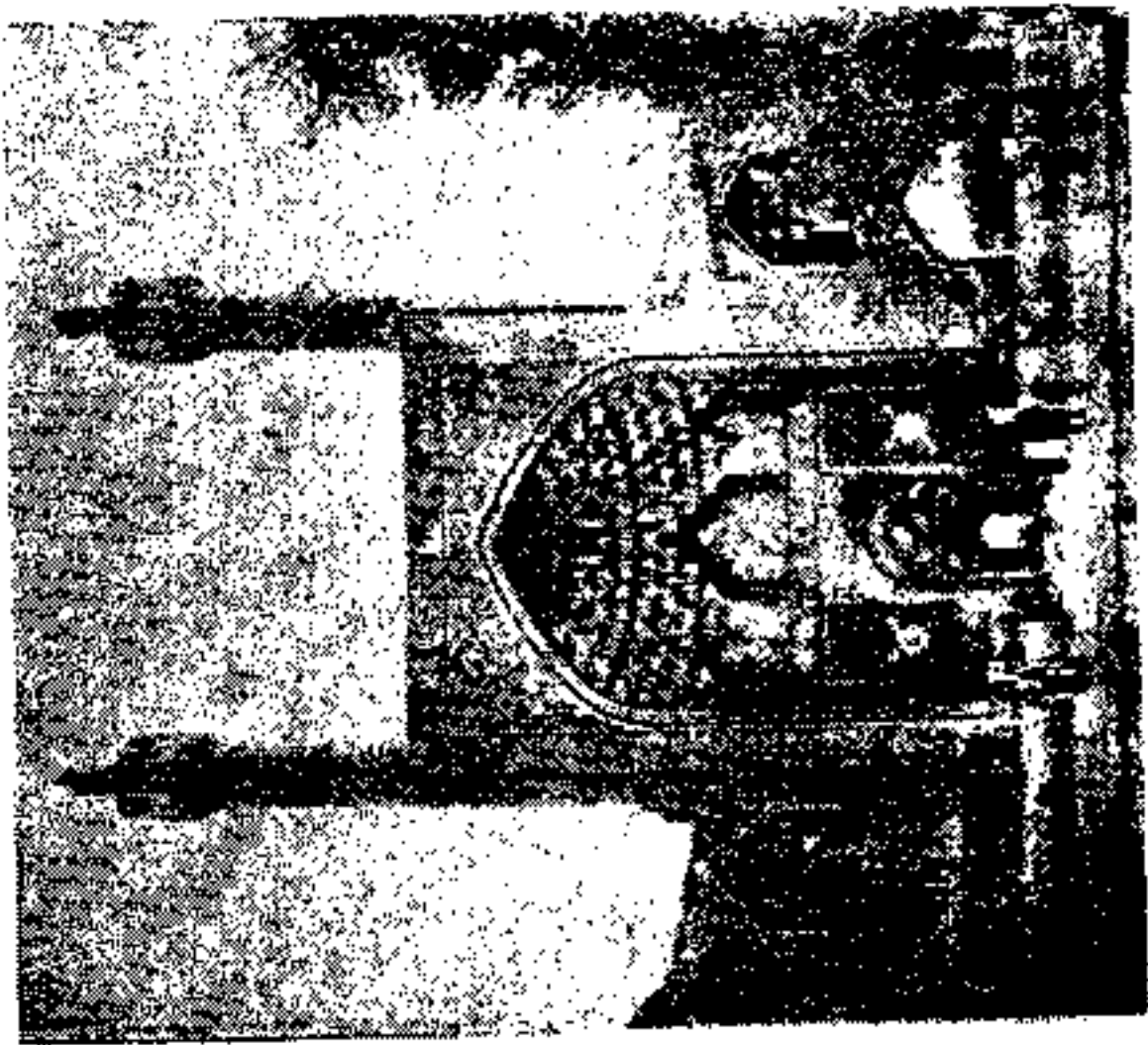
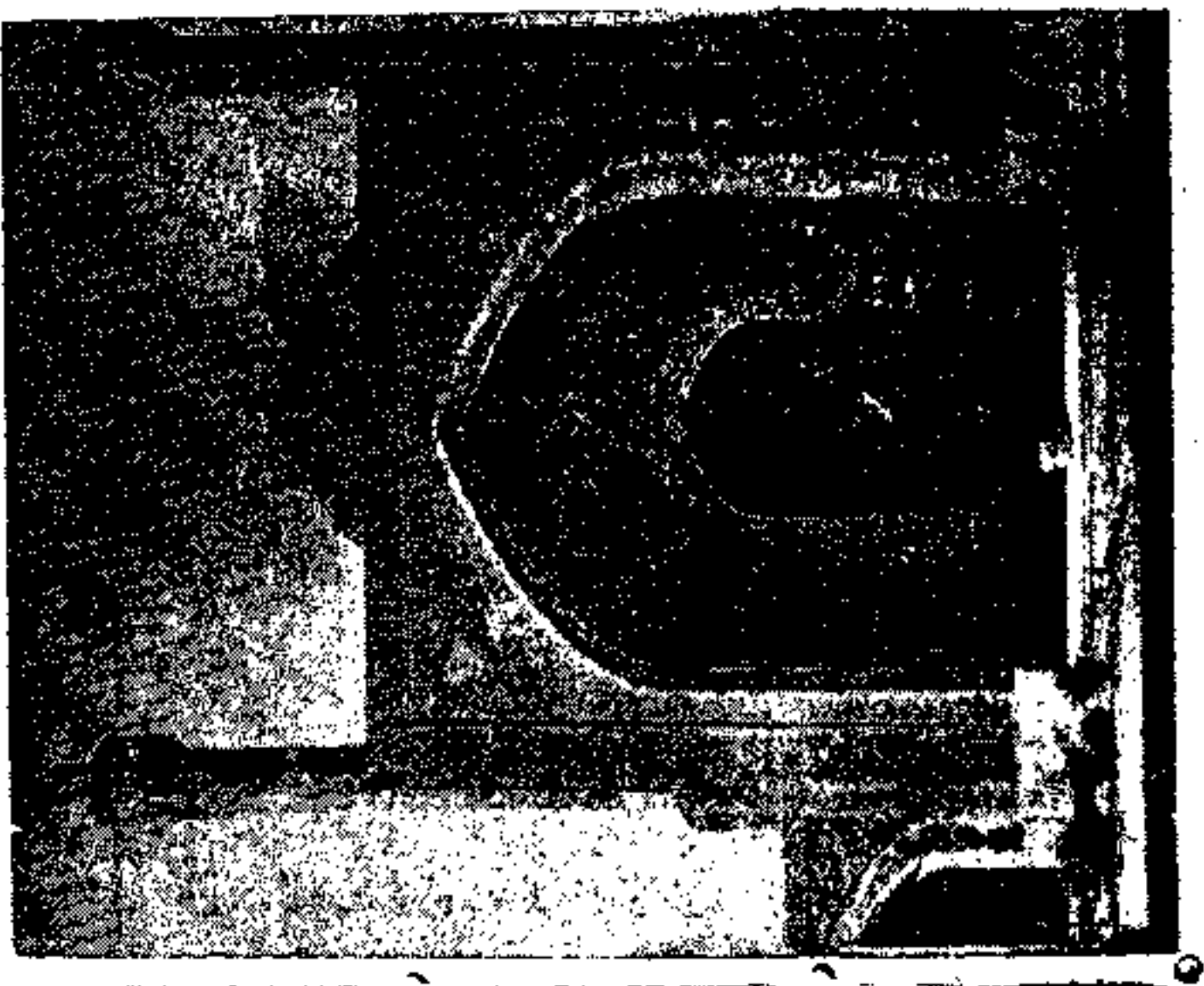




(ش ۲۰) کاخ چهل ستون اصفهان - از آثار او آخر قرن ۱۰ هجری (واخر قرن ۱۳ لانی) (د.)



(ش ۱۹) یکی از مناظر داخلی جامع بصره - قرن ۹ ه - (توپ)

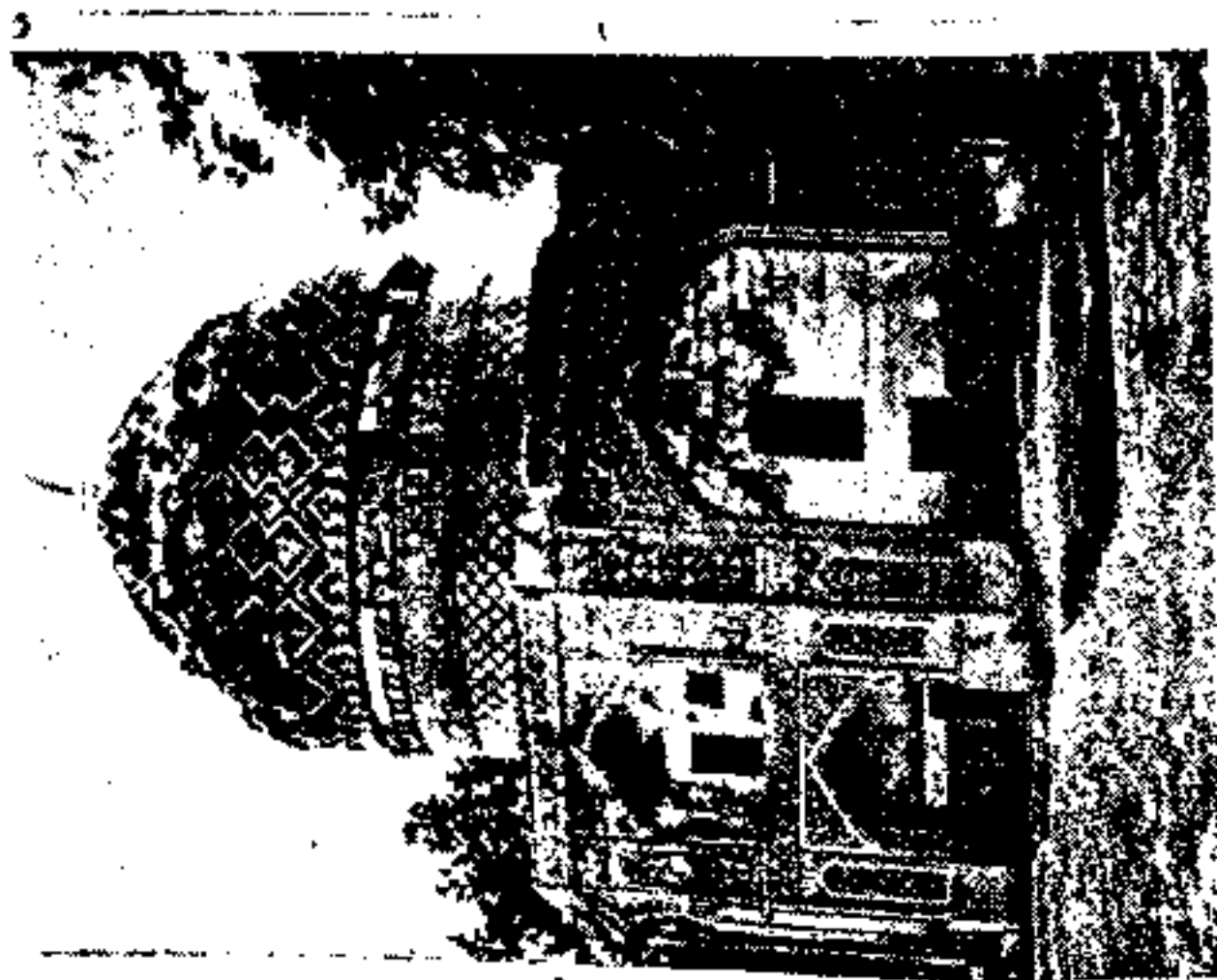


ش سردو خارجهي . ندش فهان - مورخ ۱۰۶۵ هـ - ۶۱۶ (پوپ)



ش ۲۳ : منظره داخلی از مسجد شاه اصفهان

پو پ.

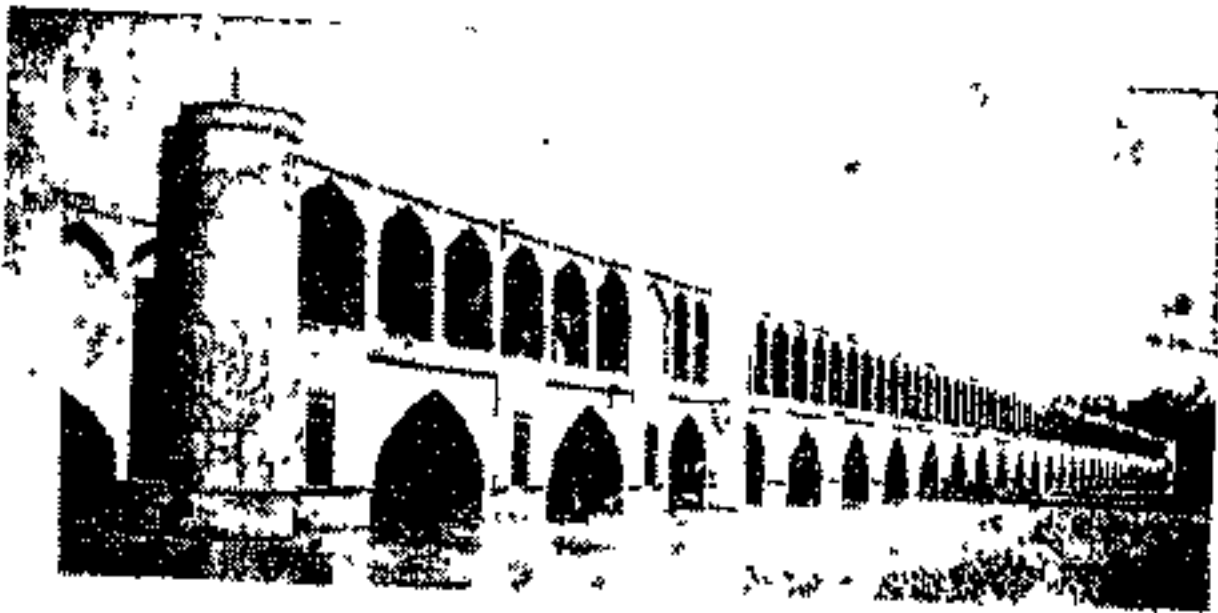


(ش ۲۴) منظره قدم گاه در نیشابور - از قرن ۱۱ هـ ک ۱۷

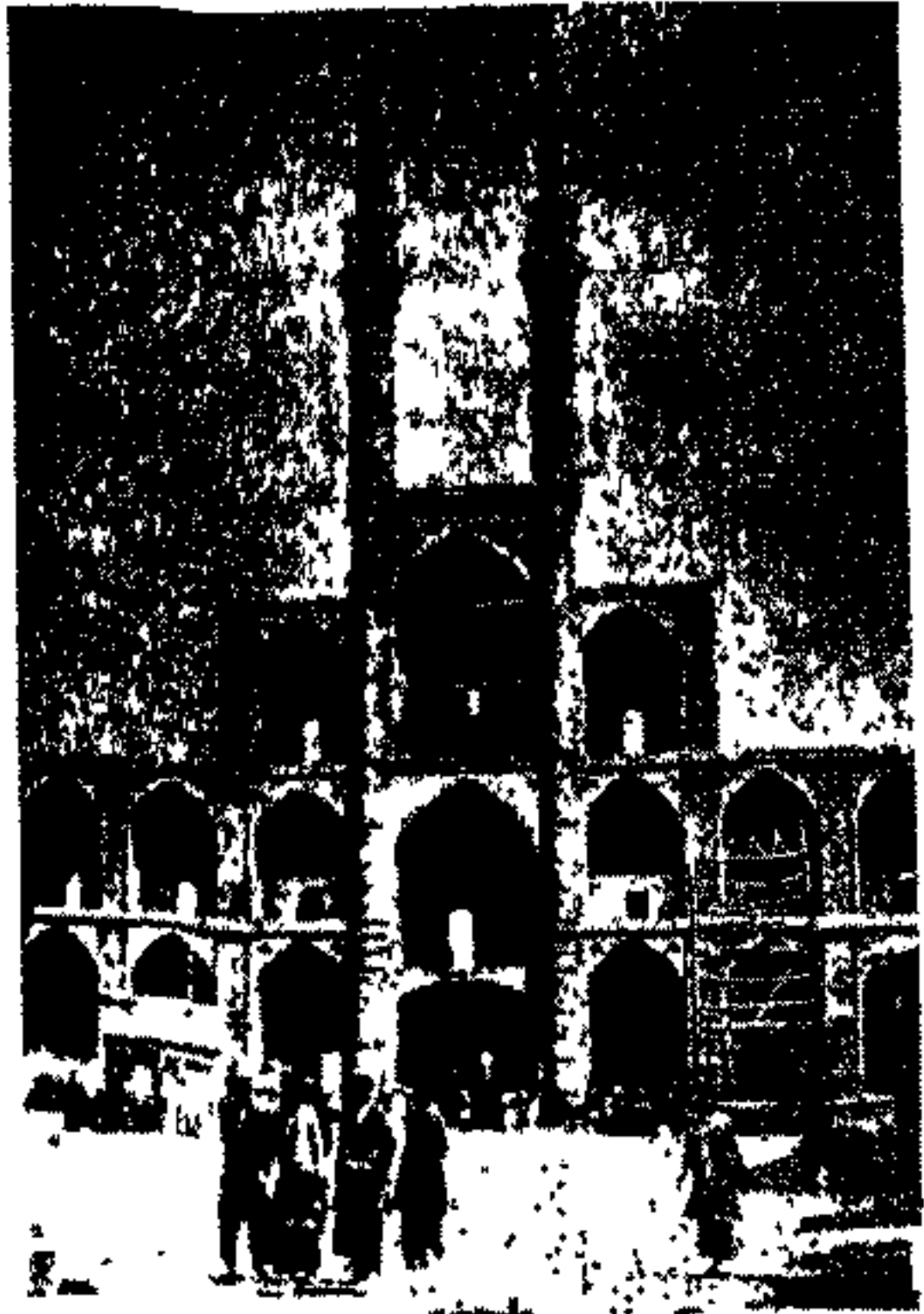
(پو پ)



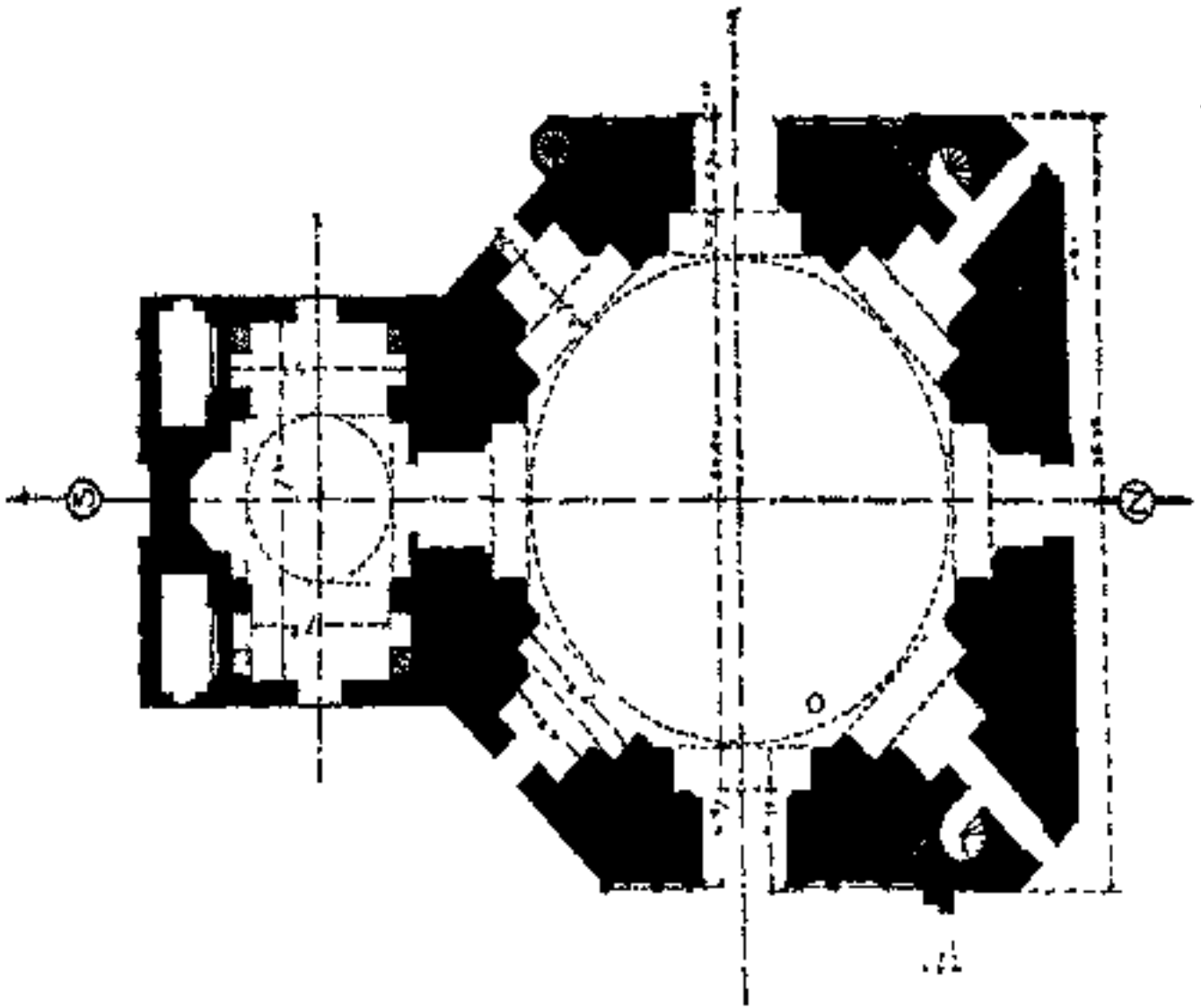
ش ۶ گنبد مدرسه مادر شاه اصفهان
۲۶ - ۵ - ۱۷۱۶ م
توپ (پوش سال)



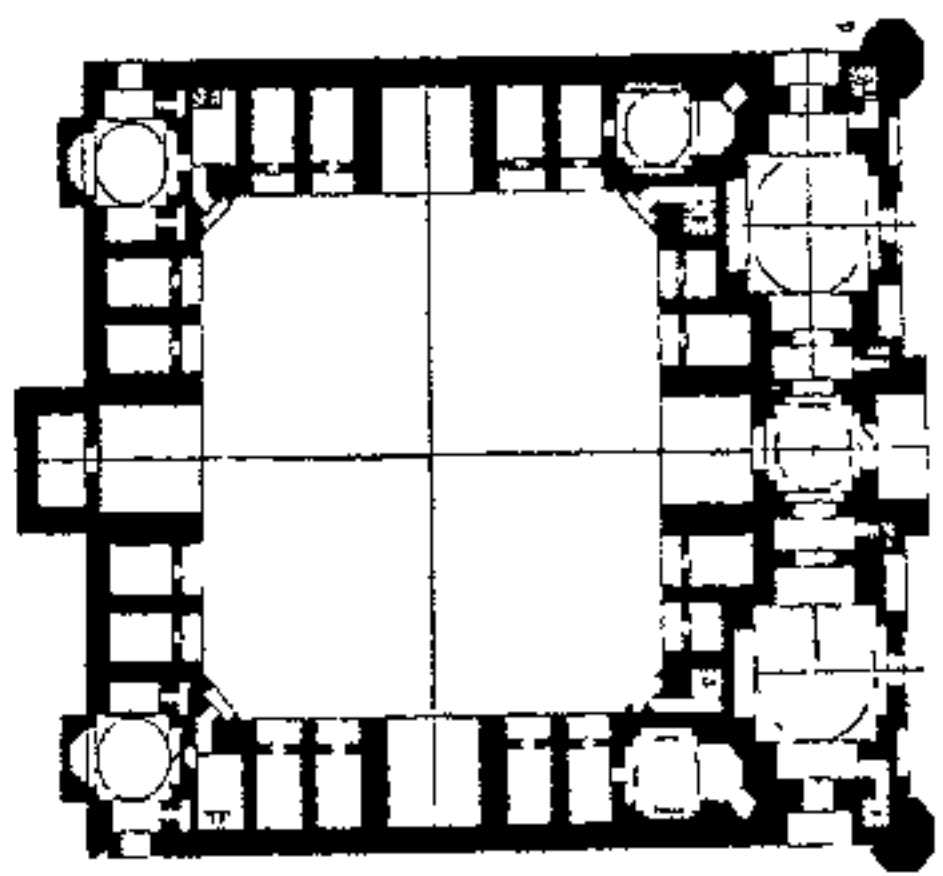
(ش ۲۵) پل ۲۳ چشمه اصفهان - قرن ۱۱ ه - ۱۷ م
(توپ)



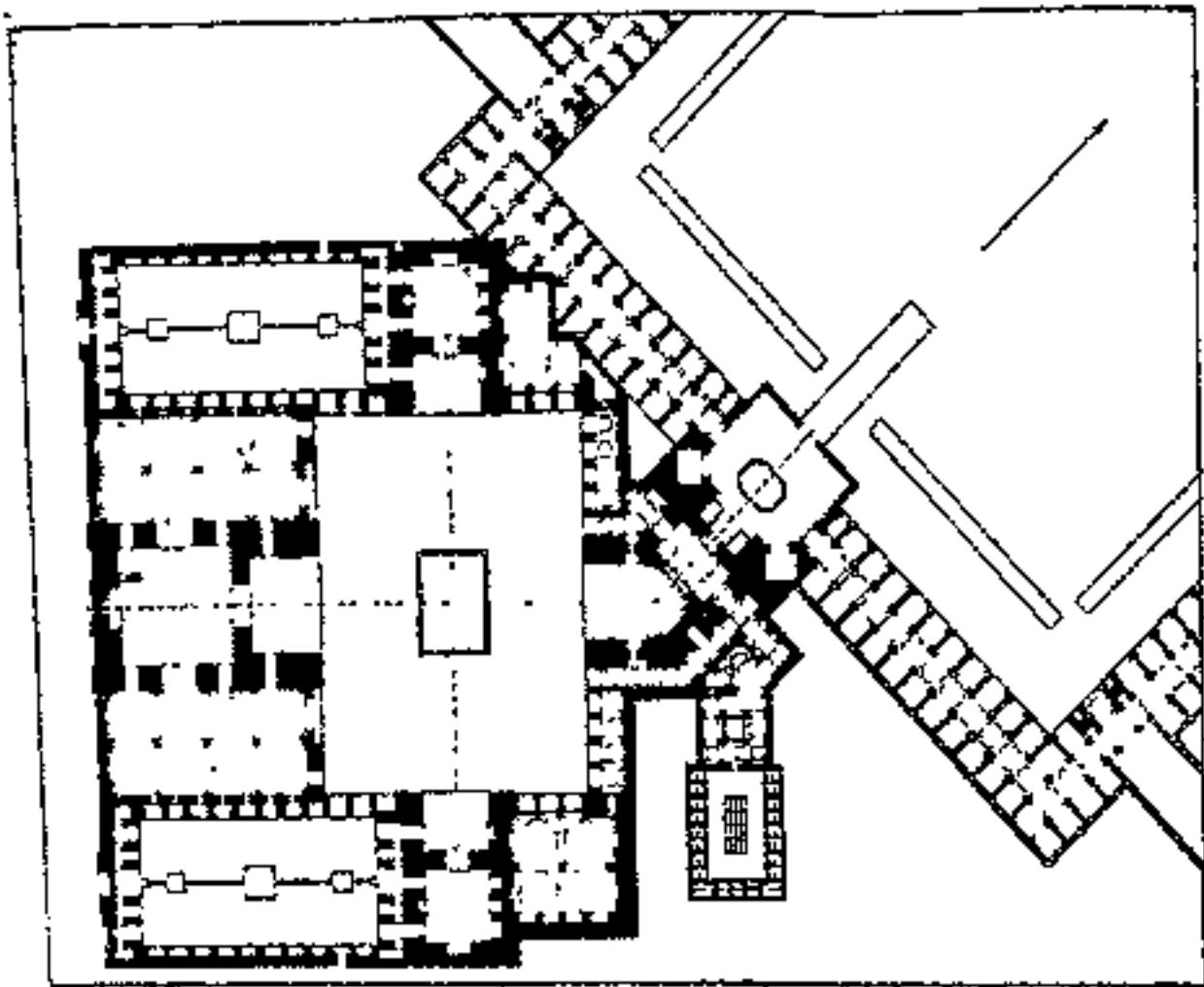
(ش ۲۷) سردرد باوار شهر یزد - اوایل قرن گذشته (پوپ)



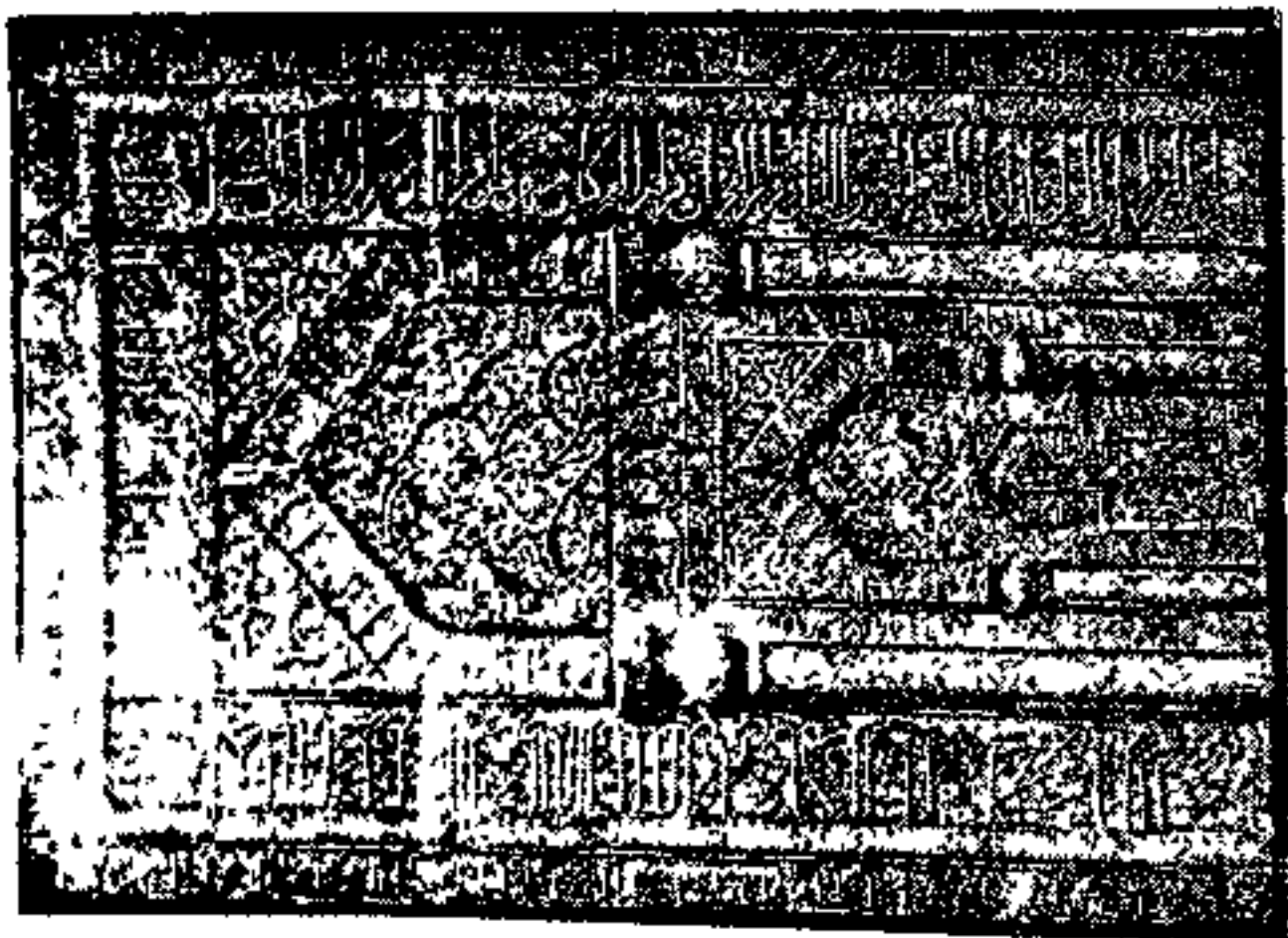
(ش ۲۸) نقشه ضریح‌الجمان در سلطانیه (کدوار)



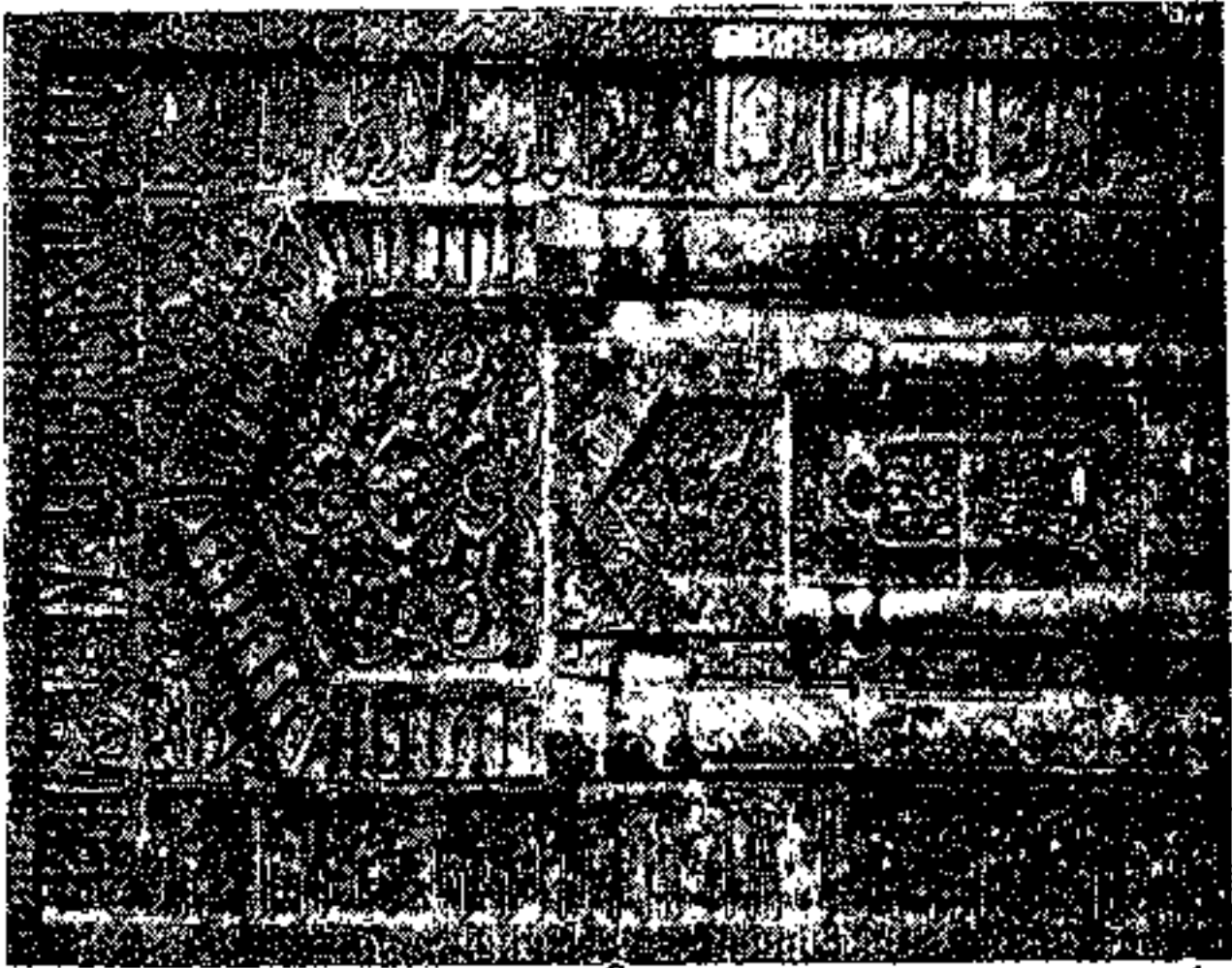
(ش ۲۹) نقشه مدرسه خورگورد (بوپ)



(ش ۳۰) نقشه مسجد شاه اصفهان (پوپ)

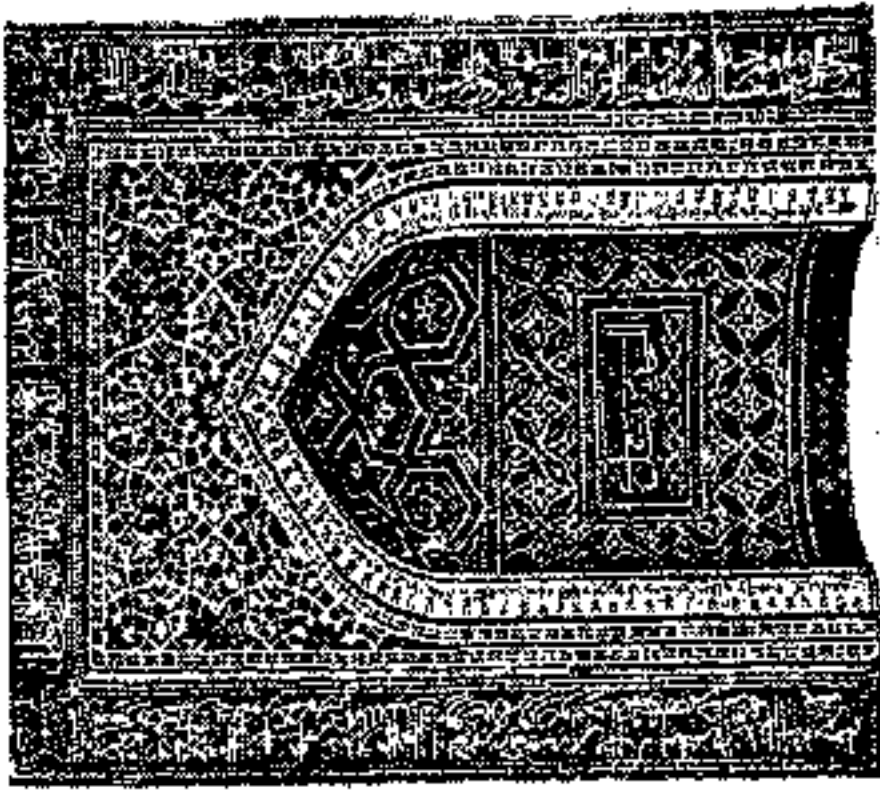


[ش ۳۱] محراب کاشی لعاب معدنی دار با تزیینات برجسته واقع به مسجد میدان کامران مورخ سال ۱۲۴۳ هـ - ۱۲۴۶ م دارای نام داده آن (حسن ابن عمر اصفهانی) در قسمت آستانه میزهای دو آینه بر لب است



ش ۳۲) محراب کاشی لعاب معدنی دارد مسجد و در امین داوای
 امضاء سازنده آن علی بن محمد بن ابی طاهر مورخ سال ۶۶۳ هـ
 ۱۲۶۴ م فعلا در مجموعه کیورد و کیان است

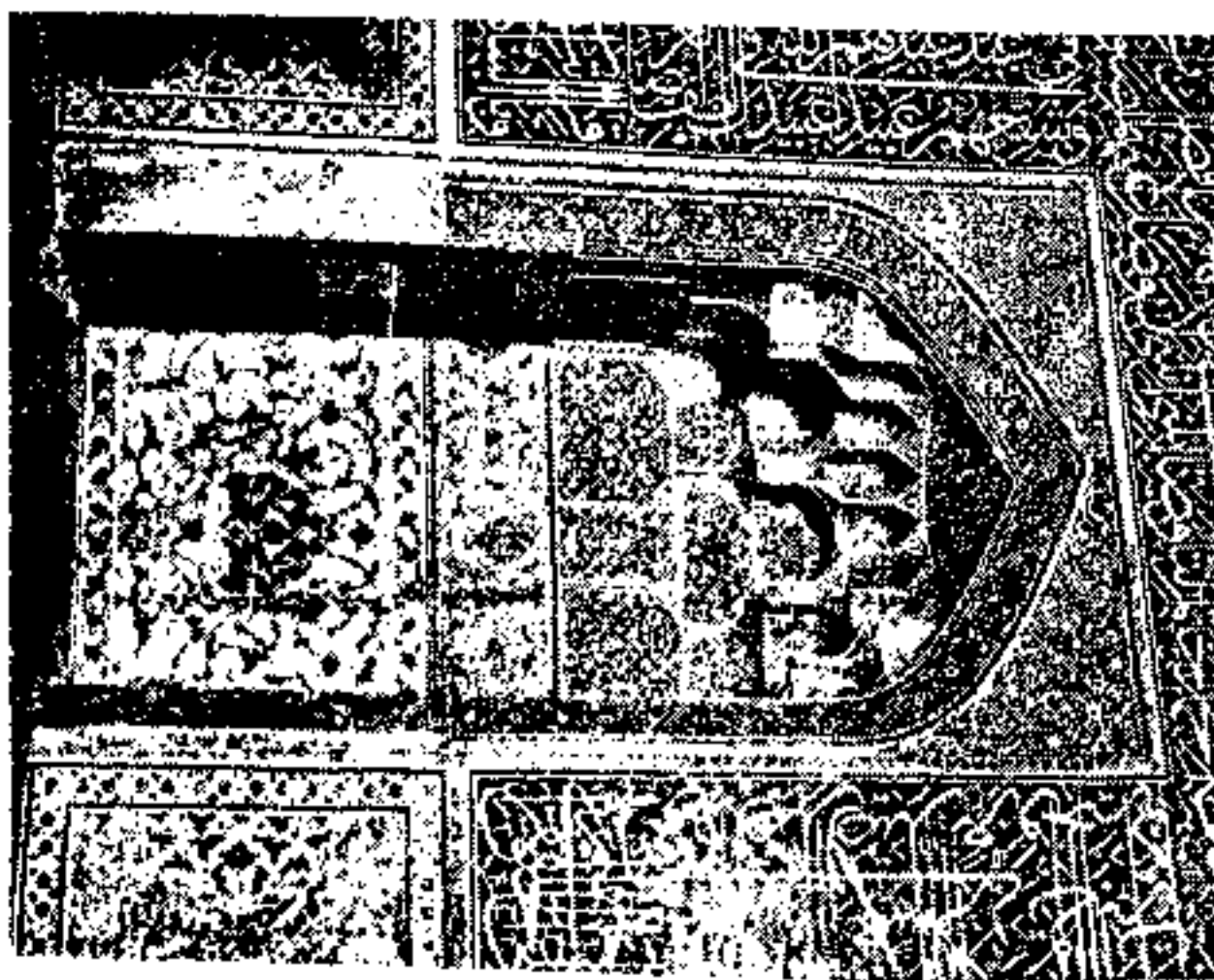
ش ۳۳



ش ۳۳) محراب موزاییکی و اجماع به نیمه قرن ۸ هـ
 ۱۶ م در موزه مترو پولیتان است



(ش ۳۴) موزائیک خزفی که در یکی از خانقاههای اصفهان بوده و اجم بقرون ۸ و ۹
۱۵ م فعلا در مجموعه کیود رکیان است



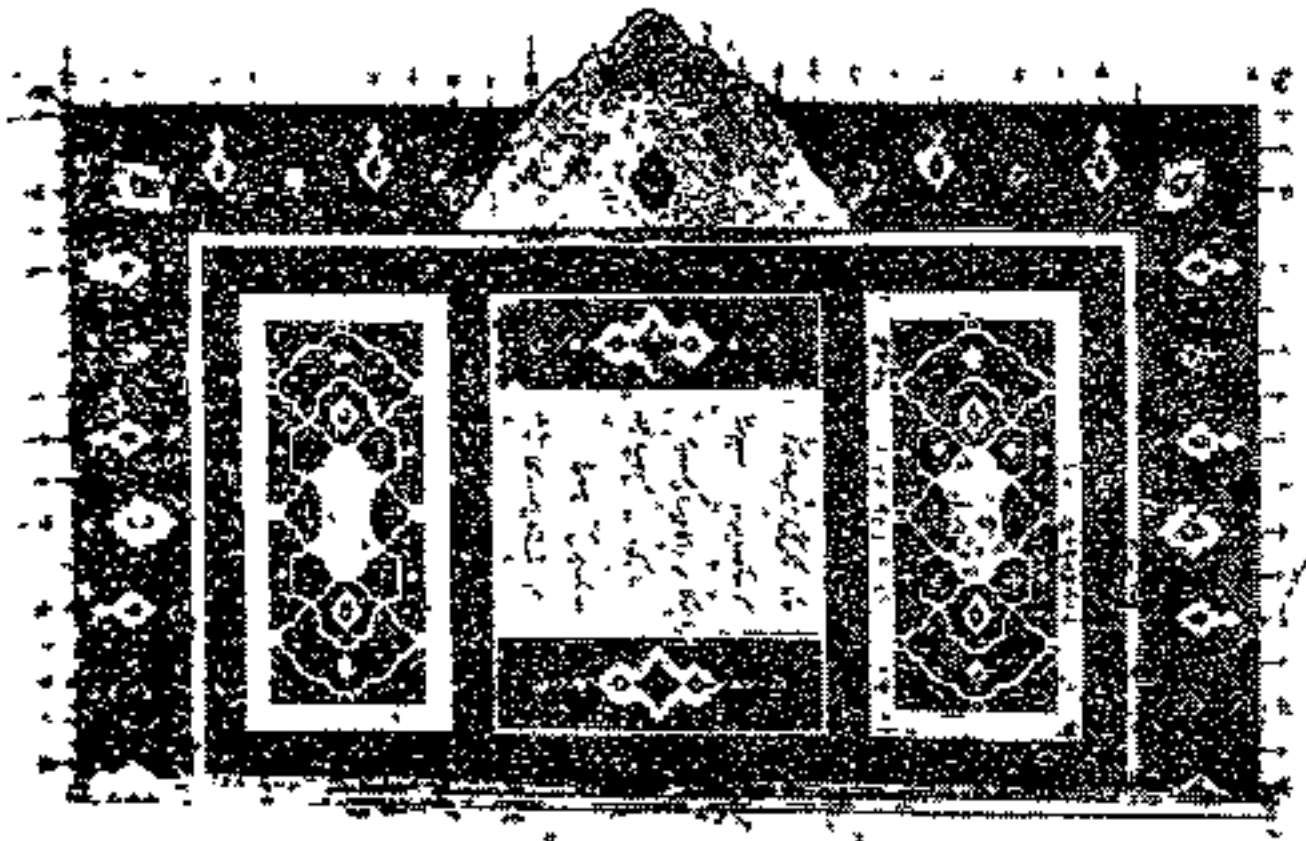
ش ۳۵ مسر
تاریخ ۲۸
بک ۱۶
شیخ العارف الله در اصفهان
(تاریخ)



(ش ۳۶) قسمتی از کاشیهای کاح چهل ستون اصفهان واقع بقرون ۱۱ هـ - ۱۲ م که فعلا در موزه ویکتور یاولبرن است



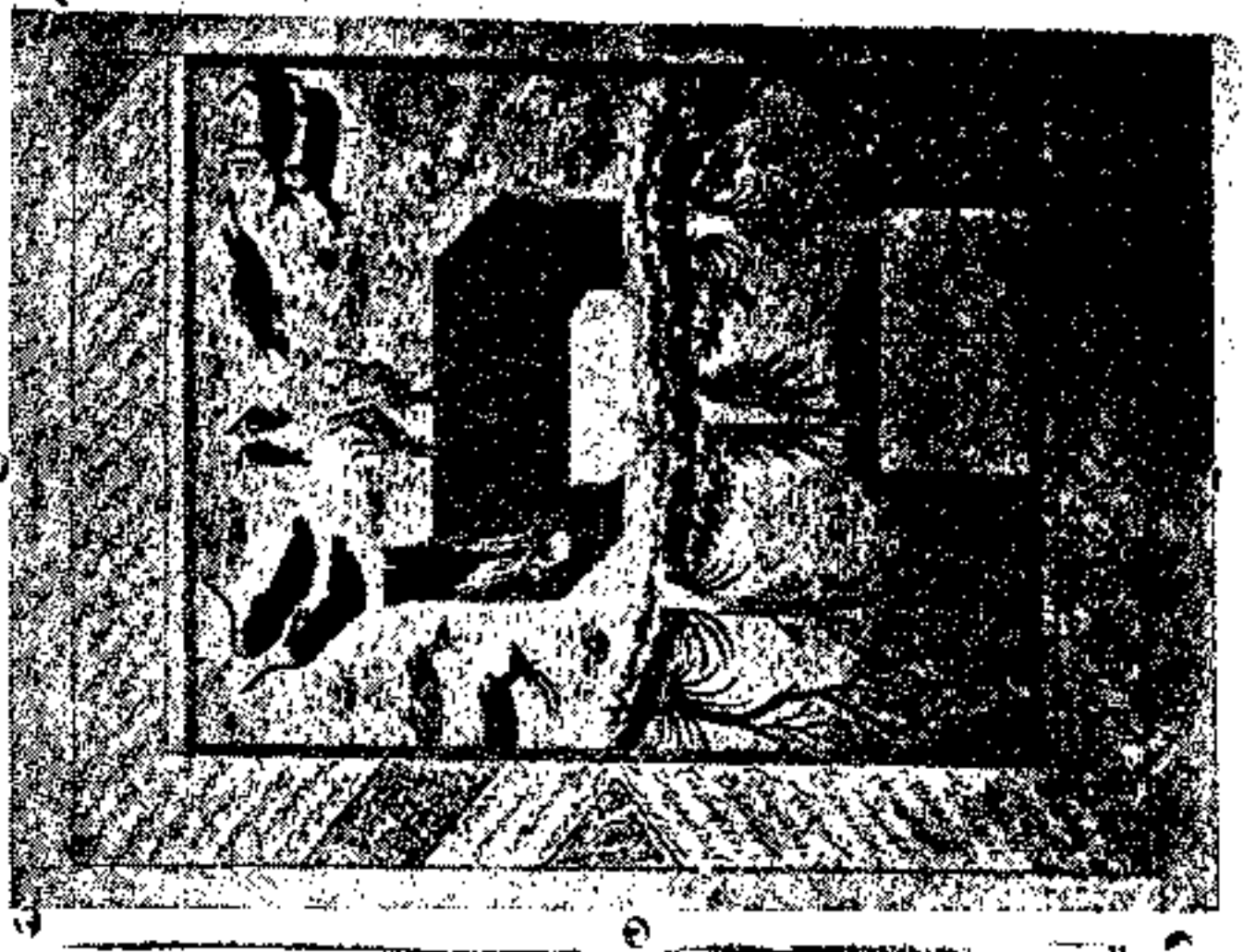
(ش ۳۷) قسمی دیواری دیواری واقع بقرون ۶ هـ - ۱۲ م در مجموعه هیرا مارک



(ش ۳۸) صفحه اول از يك كتاب خطی (ديوان حافظ) تصنیف سلطان محمد ورد در سال ۹۲۹ هـ - ۱۵۲۳ م. مرمره دیر



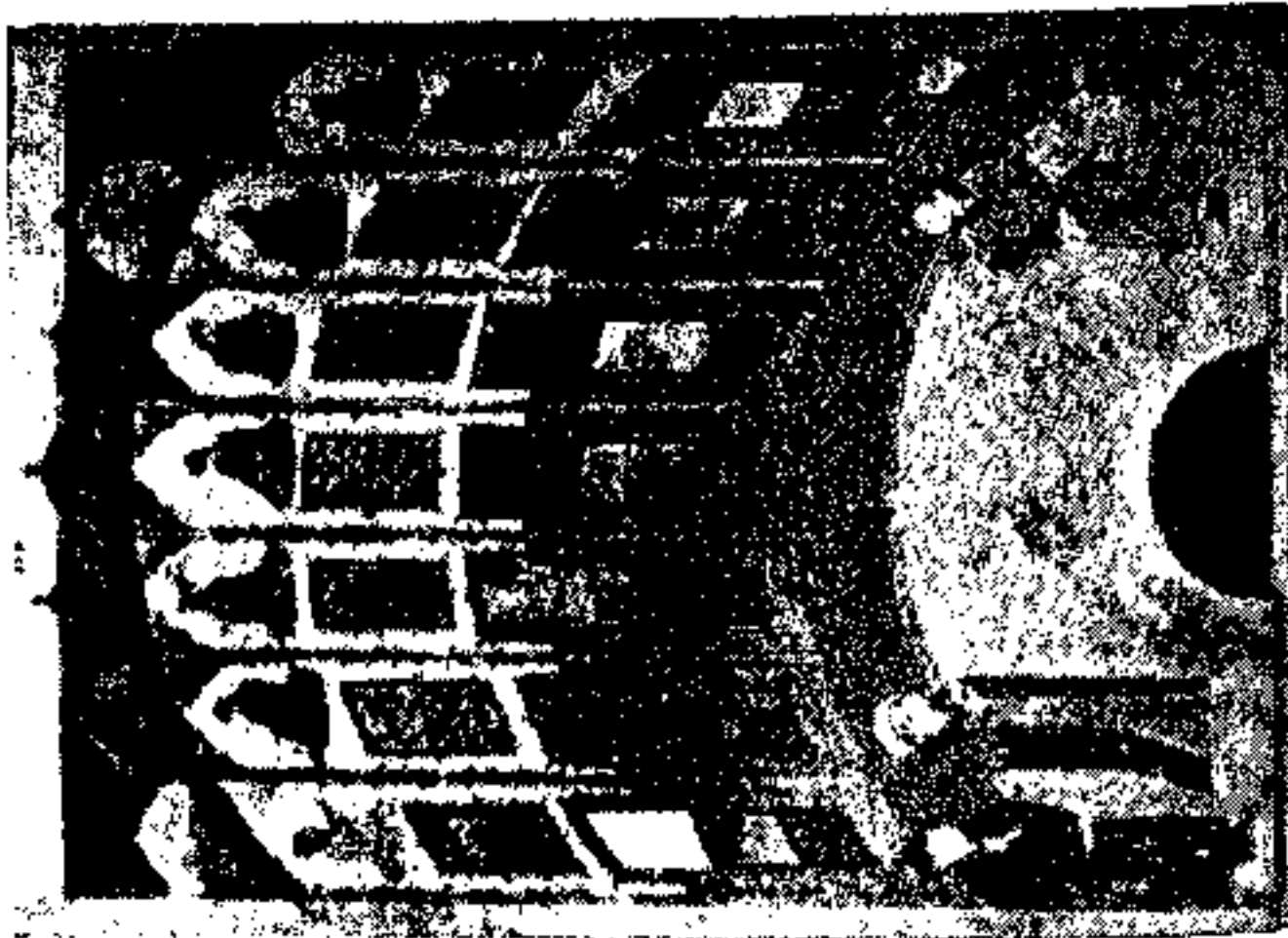
(ش ۳۹) يك صفحه از كتاب حسد خطی که در ۱۰۲۳ - ۱۰۲۲ هـ - ۱۶۱۴ م. مرمره دیر



ش ۴۱) مجنون بر سر قبر لیلی (راجع به مکتب شیرواز) ۸۱۳ هـ
 م ۱۴۱۰ و فعلا در مجموعه Oufbenkian است



ش ۴۰) حضرت رسول ص در حالیکه زه و حضرت علی و اباموریتی میفرستد (راجع به مکتب
 مسجومی) این نوحه در بیت نسخه خطی از جامع التواریخ رشید الدین و راجع بسال ۷۱۴ هـ -
 ۱۳۱۴ م فعلا در کتابخانه دانشگاه ادیبراک است.



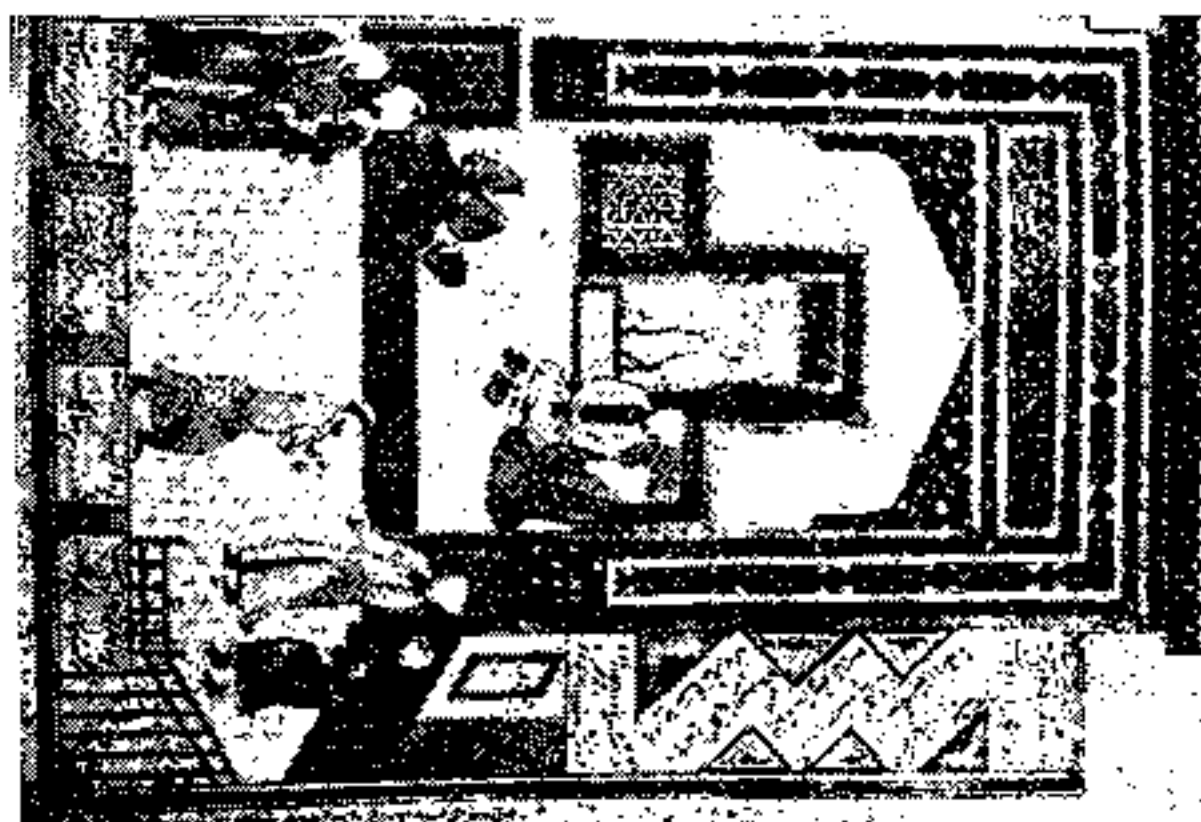
ش ۴۲) بهرام گور و هفت کنبه (مکتب شیرا - ۸ -
 Gulbenkian م در معجم ۱۴۰



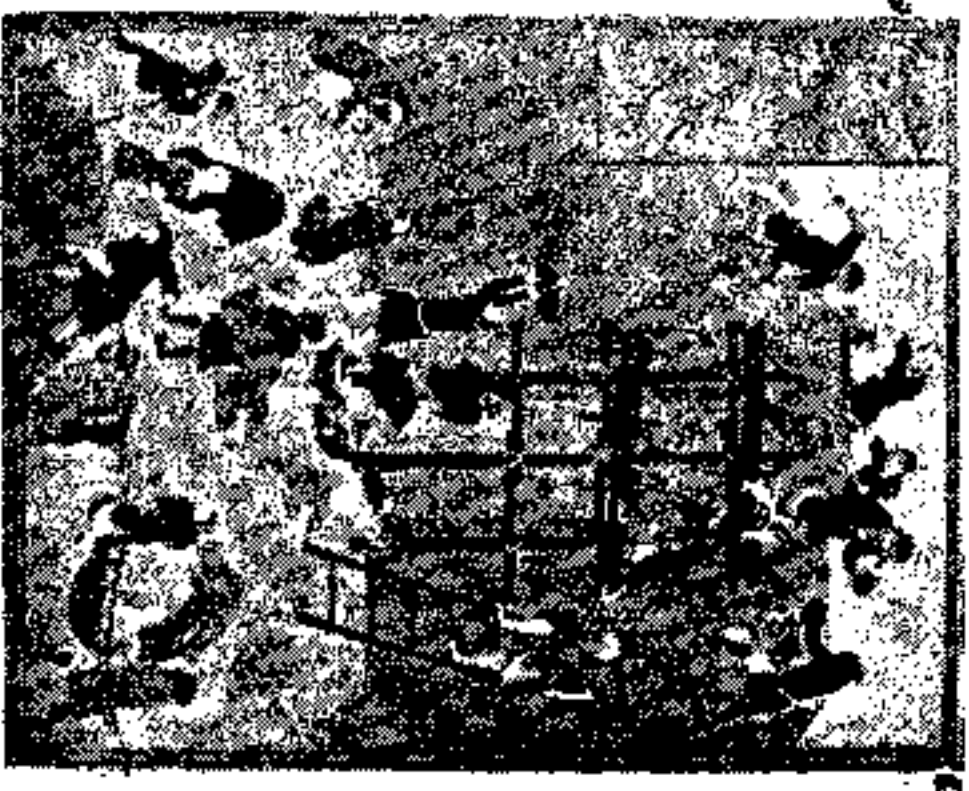
ش ۴۳) چنگ کیخسرو وافر اسپاب (مکتب هرات) ۸۳۳ ه -
 ۱۴۲۹ م یکی از مجالس نسخه خطی شاهنامه است که در کتابخانه
 کاخ گلستان میباشد



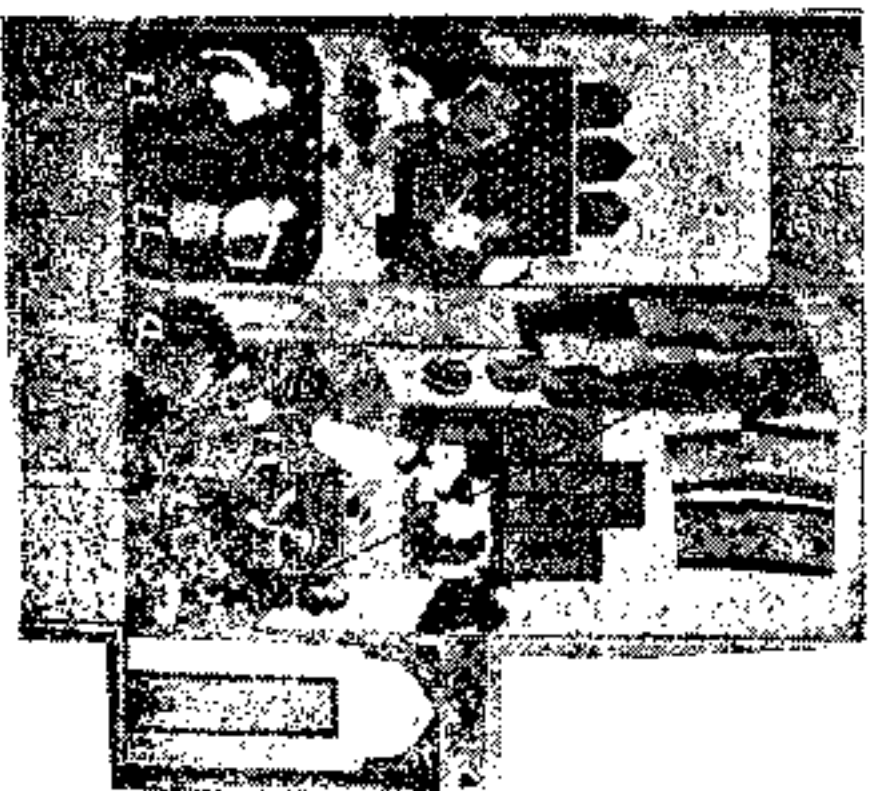
(ش ۴۴) همای شاهزاده ایرانی همایون دختر امپراطور چین را در باغ قصر استقبال میکنند (مکتب هرات) ۸۳۴ هـ - ۱۴۳۰ م یکی از مجالس کتاب خطی گم شده ای است و فعلا این صورت در موزه هنرهای زیبای پاریس است



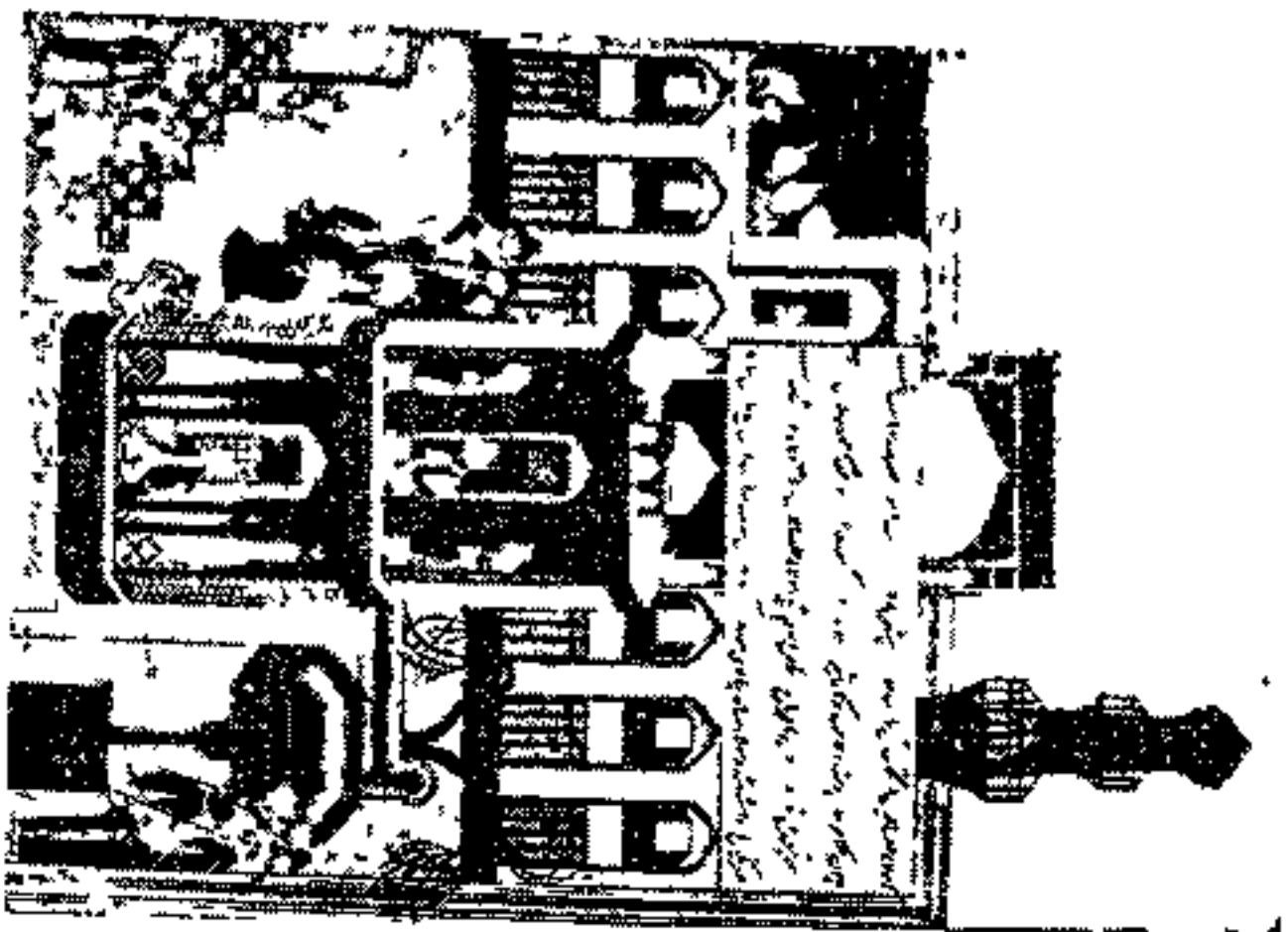
(ش ۴۵) یکمده از قطعه که مشغول میباشند در یکی از مساجد هستند (مکتب هرات) از شاهزادگان و از آثار بهزاد است ۸۹۴ هـ - ۱۴۸۹ م این صورت در دارالکتب الهیست



(ش ۴۶) نمایش ساختمان بزرگ مسجد - این تصویر یکی از مجالس ختمه نظامی و منسوب به بهزاد است و فعلا در موزه بریتانی است



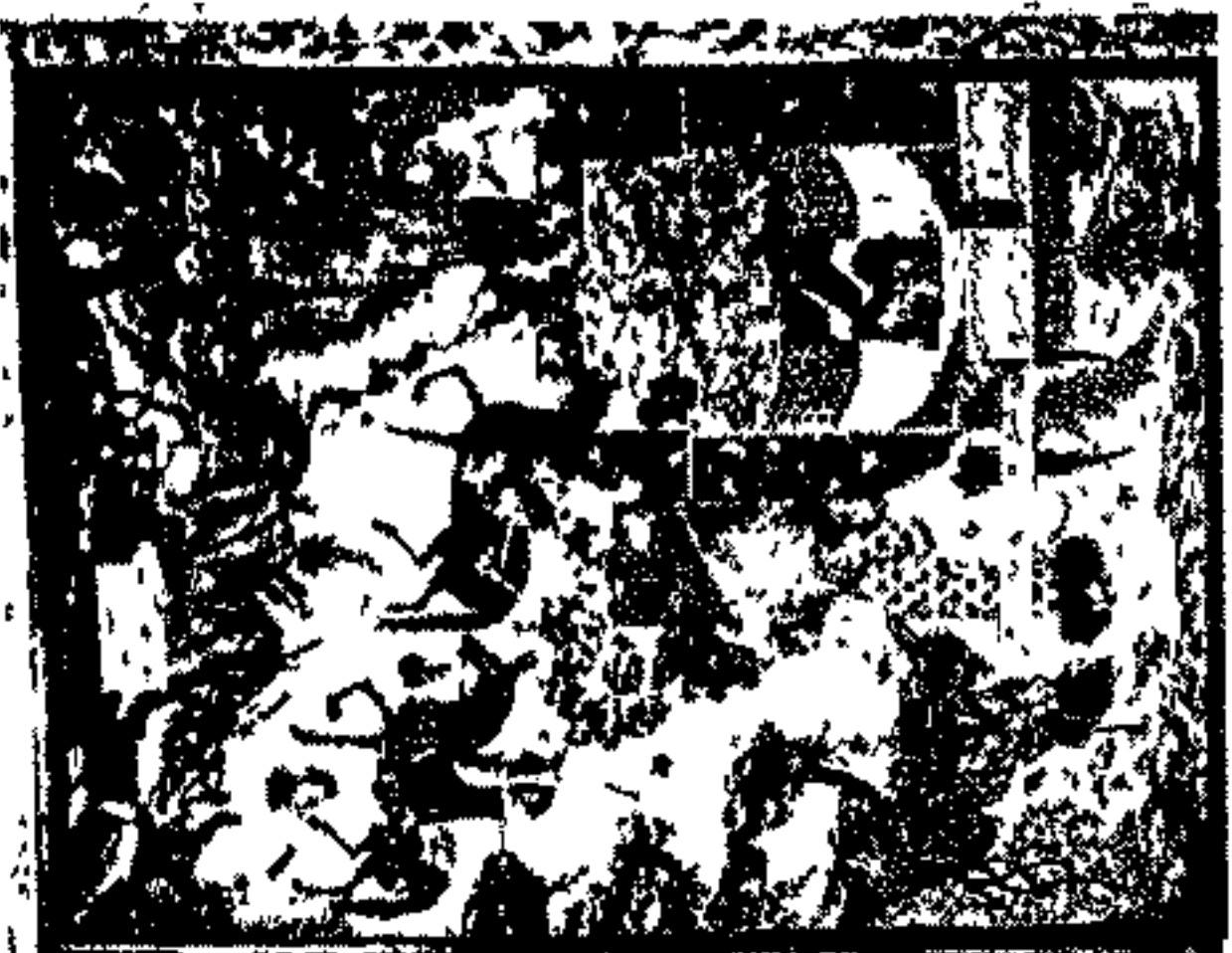
(ش ۴۷) منظره بزرگ حمام - این تصویر از موزه اسخه نظامی و منسوب به بهزاد و فعلا در موزه بریتانی است



(ش ۴۸) قطب‌الدین رادست و پادشاه مسعود شیراز میرنده (مکتب صغوی در تبریز) سال ۱۵۲۹ هـ ۱۵۲۴ م سگی از مجالس طبر نامه شرف الدین علی تهرری است و این کتاب خطی در کتابخانه کالج گلستان است



(ش ۴۹) صورت معراج - (مکتب صغوی در تبریز) و شاید از آثار قلمی سلطان محمد شاه این تصویر از مجالس حسنی صافی است که در سالهای ۹۴۶ و ۹۴۹ هـ (۱۵۳۹ - ۱۵۴۳ م) برای شاه طهماسب نوشته شده و فعلاً در مؤزّه بریتانی است



۱۵۰) آرت روان با خانواده در جنگل کورنیا (مکتب اول)
صوفی در سراسر (نگار از معانی جمله سیاسی است که برای
شاه طاهر است و شمه شده)



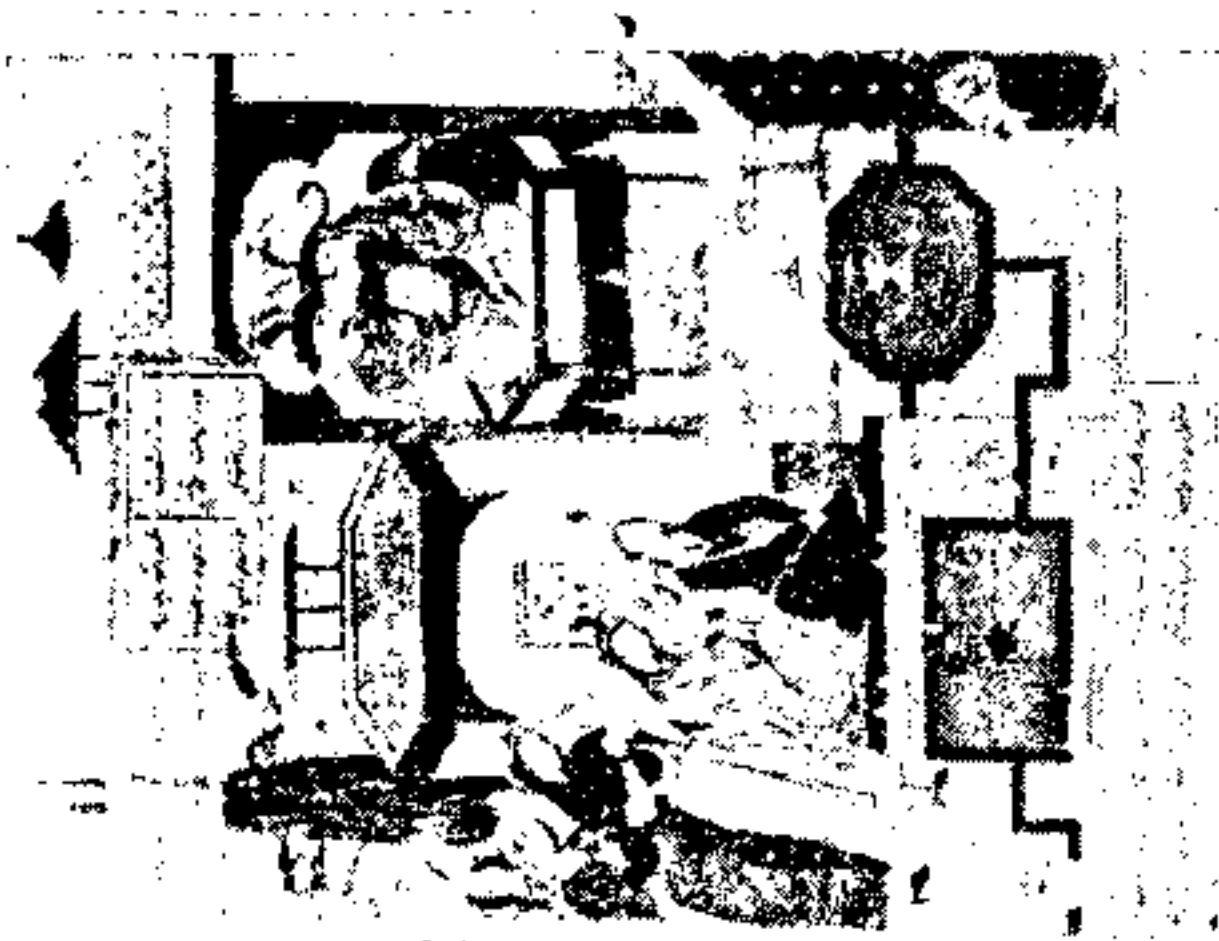
(۱۵۱) - در جنگل کورنیا - ۱۹۱۶
۱۵۱۶ - و ۱۹۱۵ - ۱۹۱۴ - از این سال



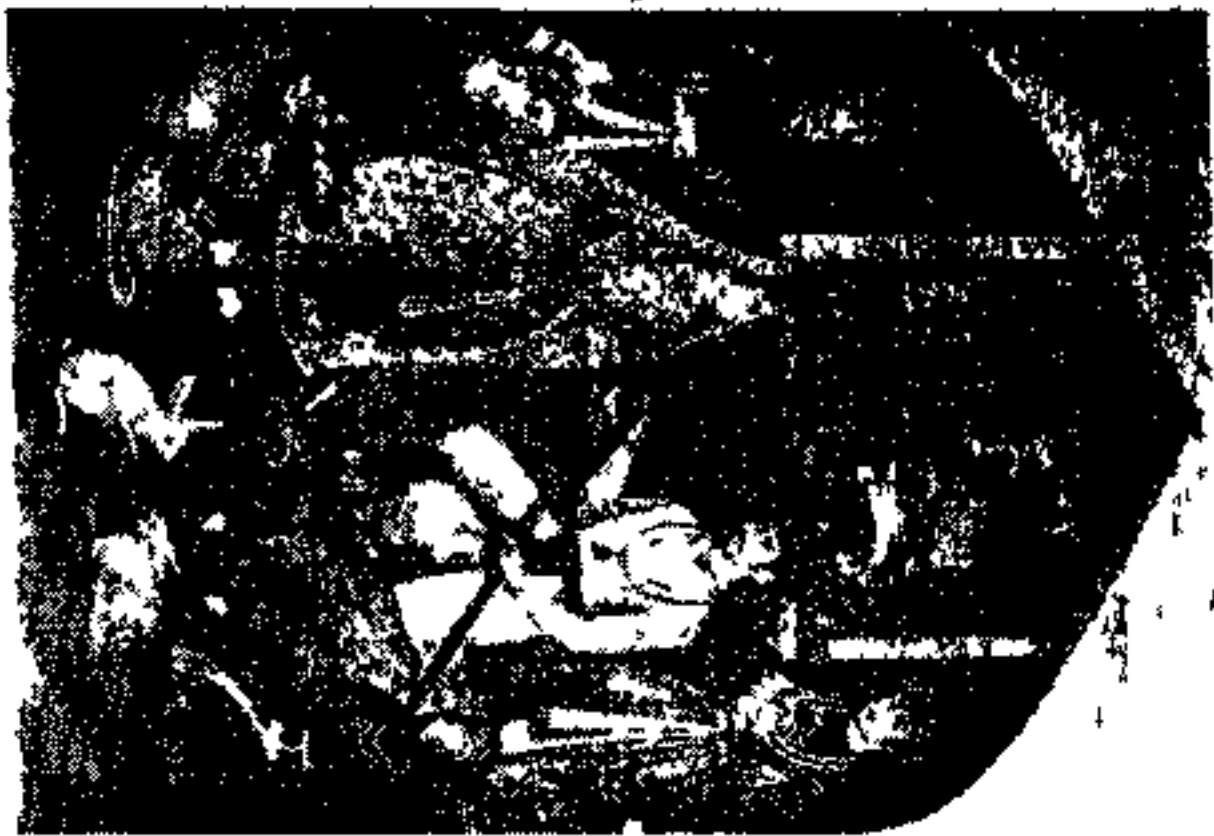
(ش ۵۲) يك منظره طبيعي از سه نفر شكارچي - اين تصوير كه راجع باواخر قرن
 ۱۰ هـ ۱۲ م داراي امضای رضا عباسی است و در مجموعه کار تليه است



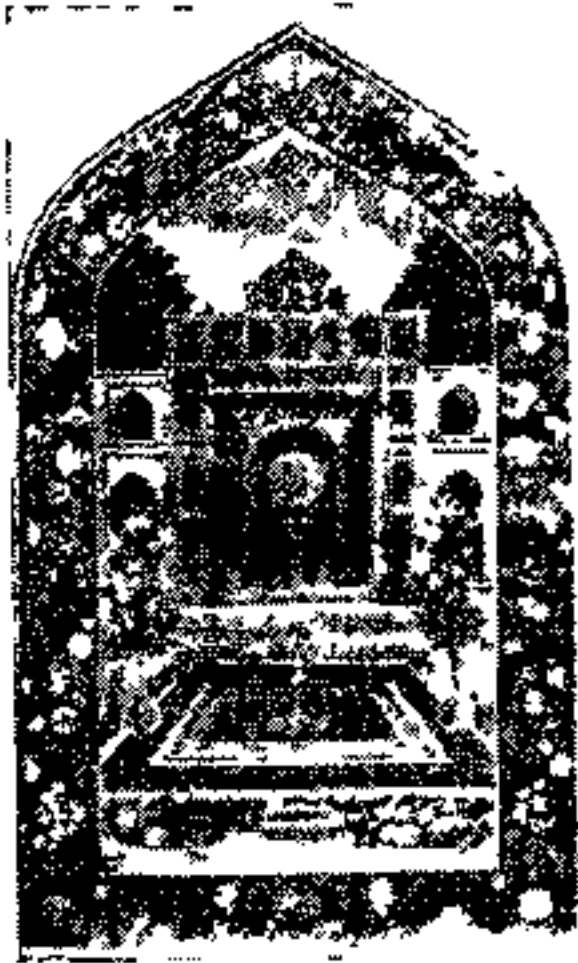
(ش ۵۳) منظره ای از دبستانهای سابق بقلم محمد قاسم واجی
 ۱۰۱۴ هـ - ۱۶۰۵ م و فعلا در دوره مترو بولیتان است



(ش ۵۴) اسکندر و روشنگ (مکتب دوم صفوی در اصفهان) واجی
 ۱۱۱ هـ ۱۸ م این تصویر یکی از مجالس بکتابخانه شاهنامه خطی
 است و امضاء معین نقاش را دارد و فعلا در مجرای ۴۰ شوش است



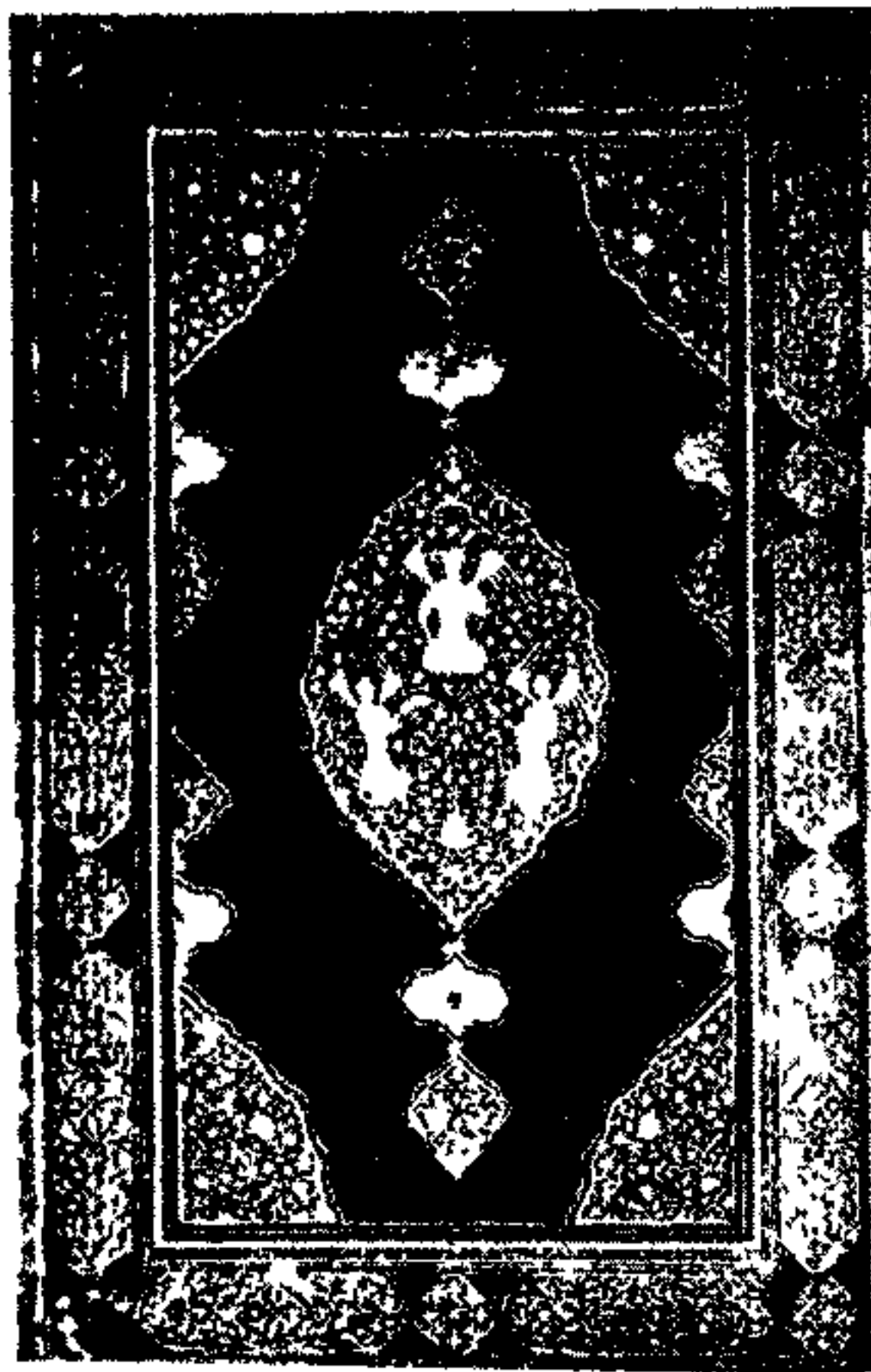
(ش ۵۵) یکی از لوحه های قبی ایرانی راجع قرن ۱۸ م در مجموعه دکتر علی پاشا ابراهیم است



(ش ۵۶) یکی از لوحه های قبی ایرانی راجع قرن ۱۲ هـ - ۱۸ م و فعلا در مجموعه دکتر علی پاشا ابراهیم است



(ش ۵۷) یکی از لوحه های قبی ایرانی راجع قرن ۱۲ هـ - ۱۸ م و فعلا در مجموعه دکتر علی پاشا ابراهیم است

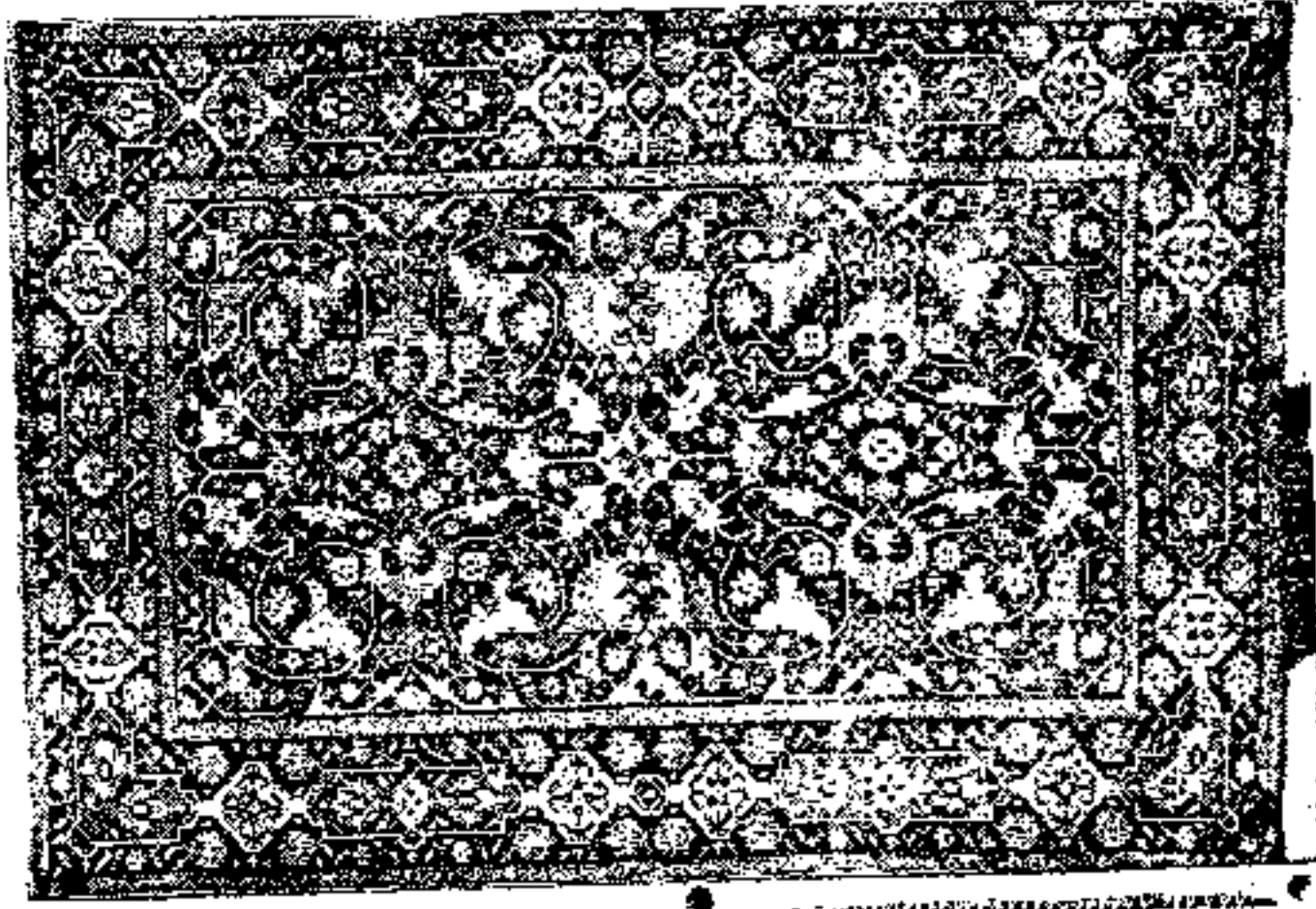


(ش ۵۸) حلد پٹ کاب حصہ ری راجہ وین لور۔ ۱۰ - ۱۶

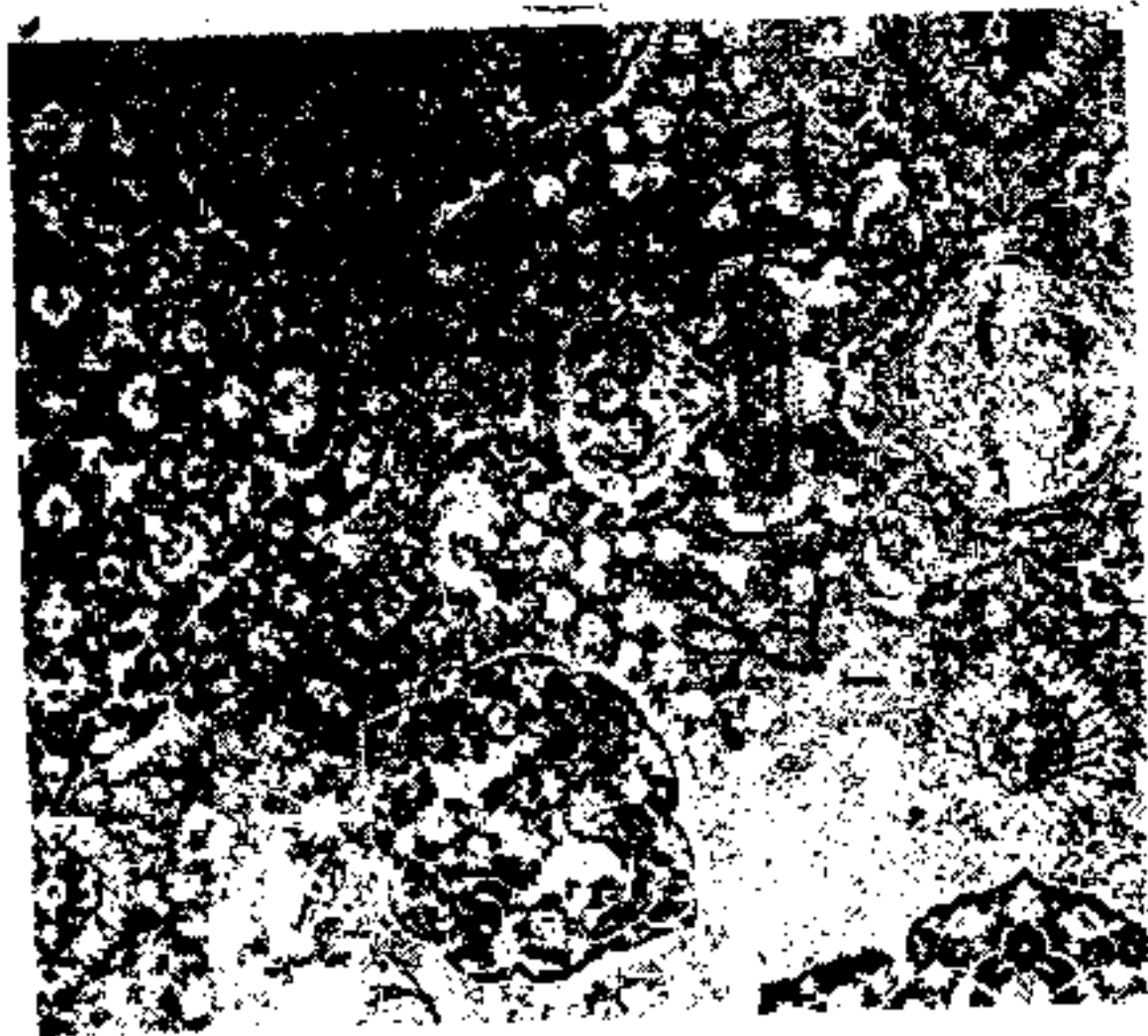
مجموعه Gulbenkian



شماره ۵۹) يك چلندار يلكه كتاب ايراني عمل محمد صالح تبریزی راجع
 قرون ۱۰ یا ۱۱ م - ۱۶ یا ۱۷ م

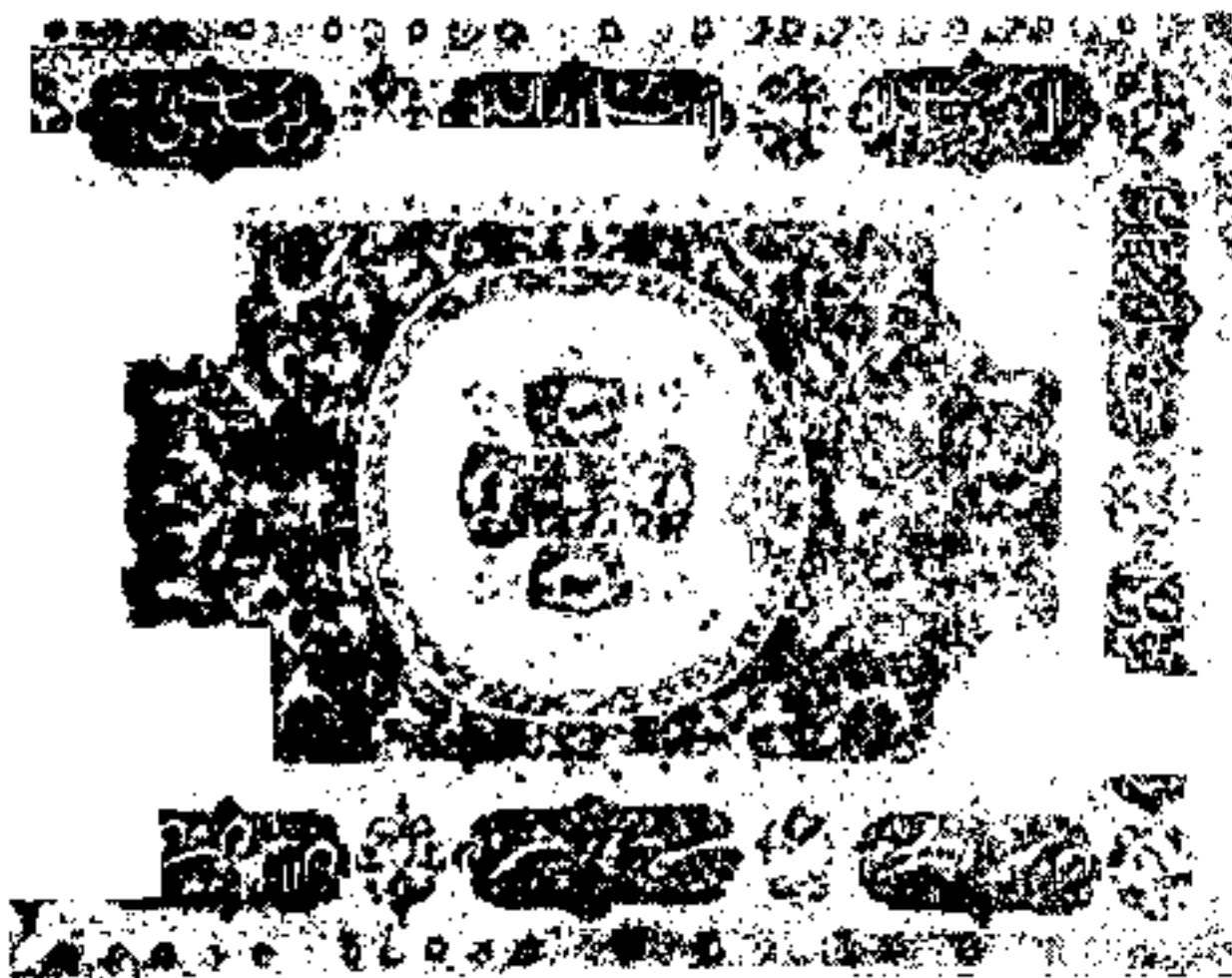


شماره ۶۰) يك كمالی نیر راجع قرون ۷-۸ در مورد و ایران



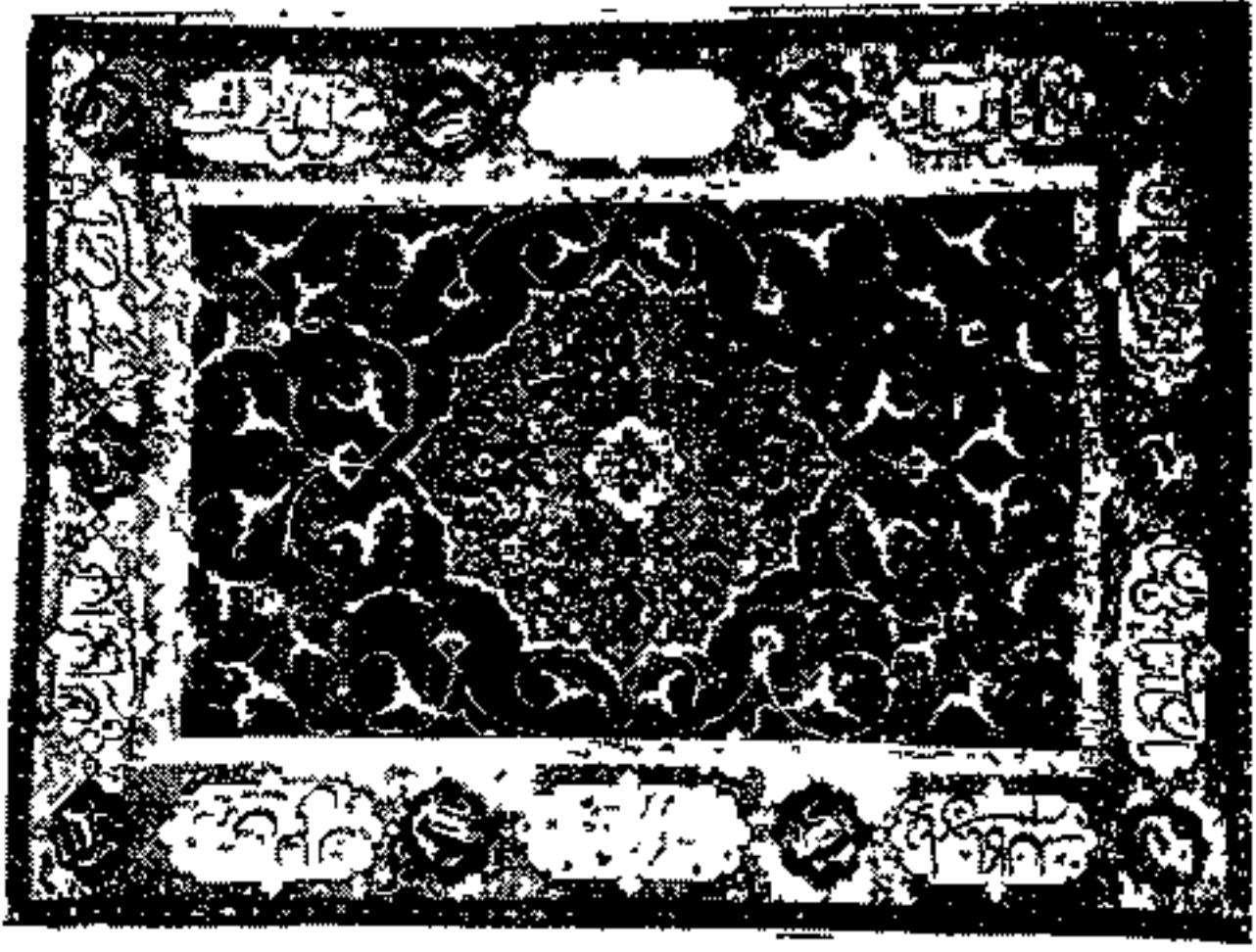
ش ۶۱
۱۷-

ابن مومن ۱۰ هـ

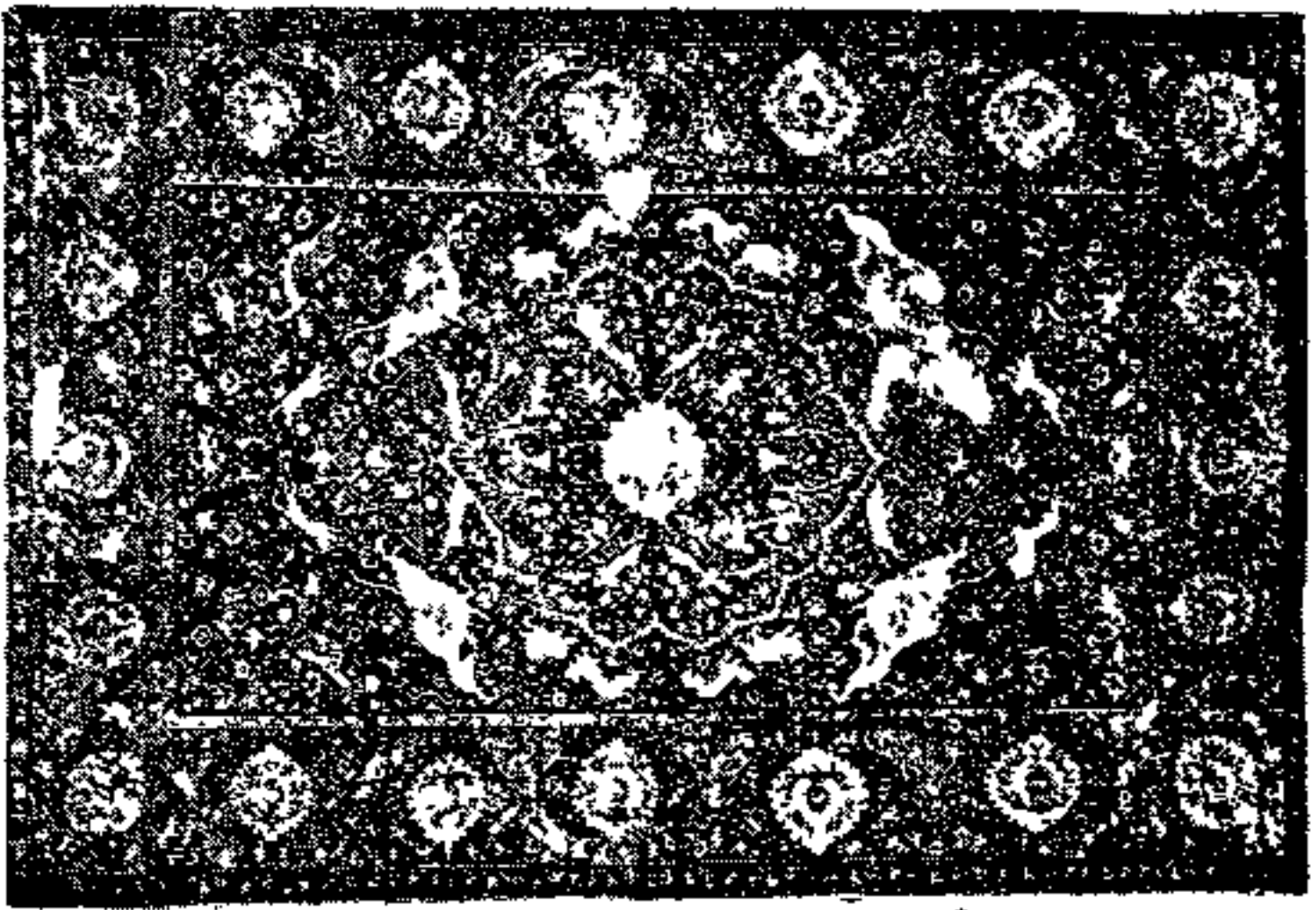


ش ۶۲) یگانه ای ابریشمی کار تبر و
م درموزه هنرهای دینی بس

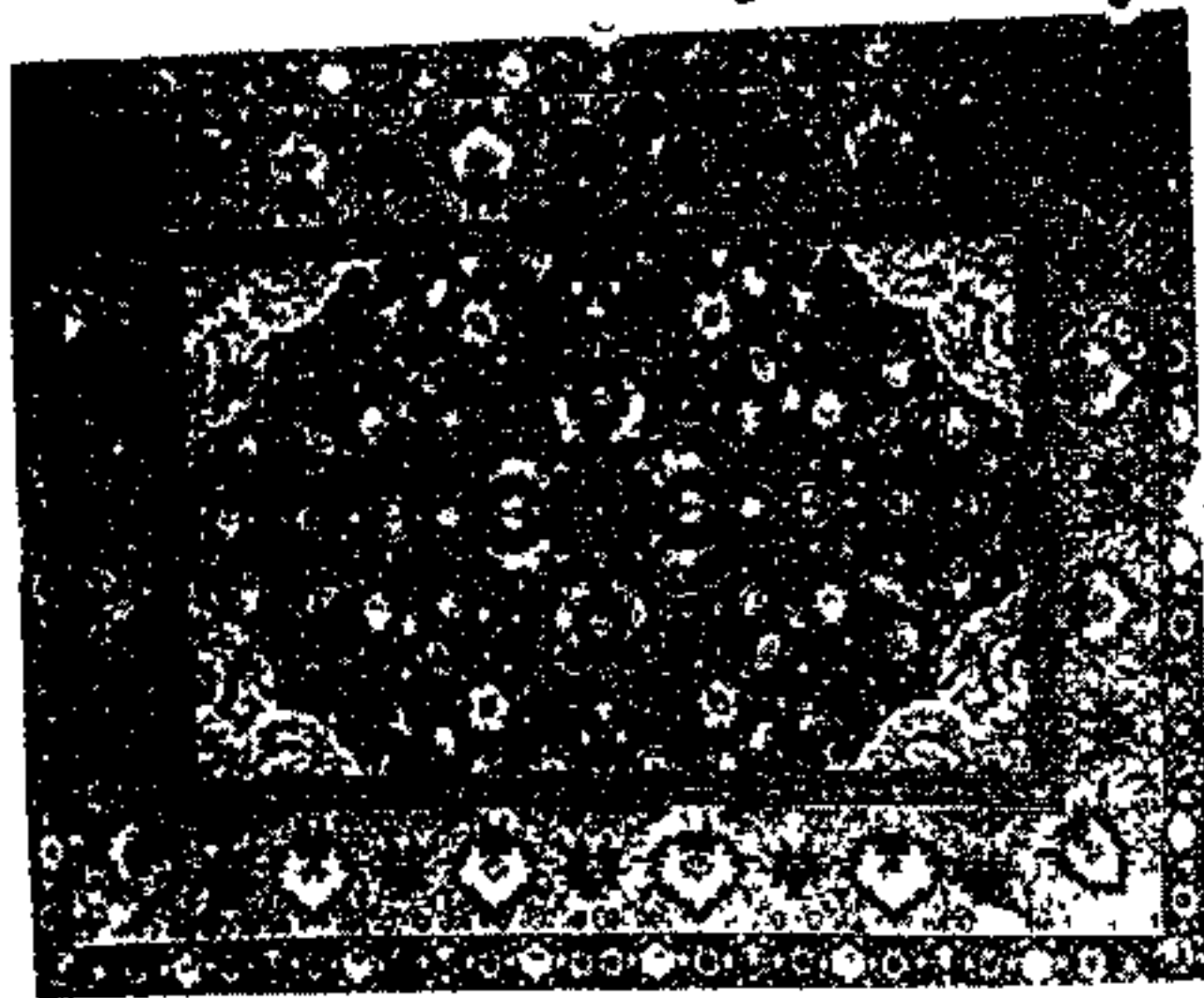
ول رن ۱۰ هـ



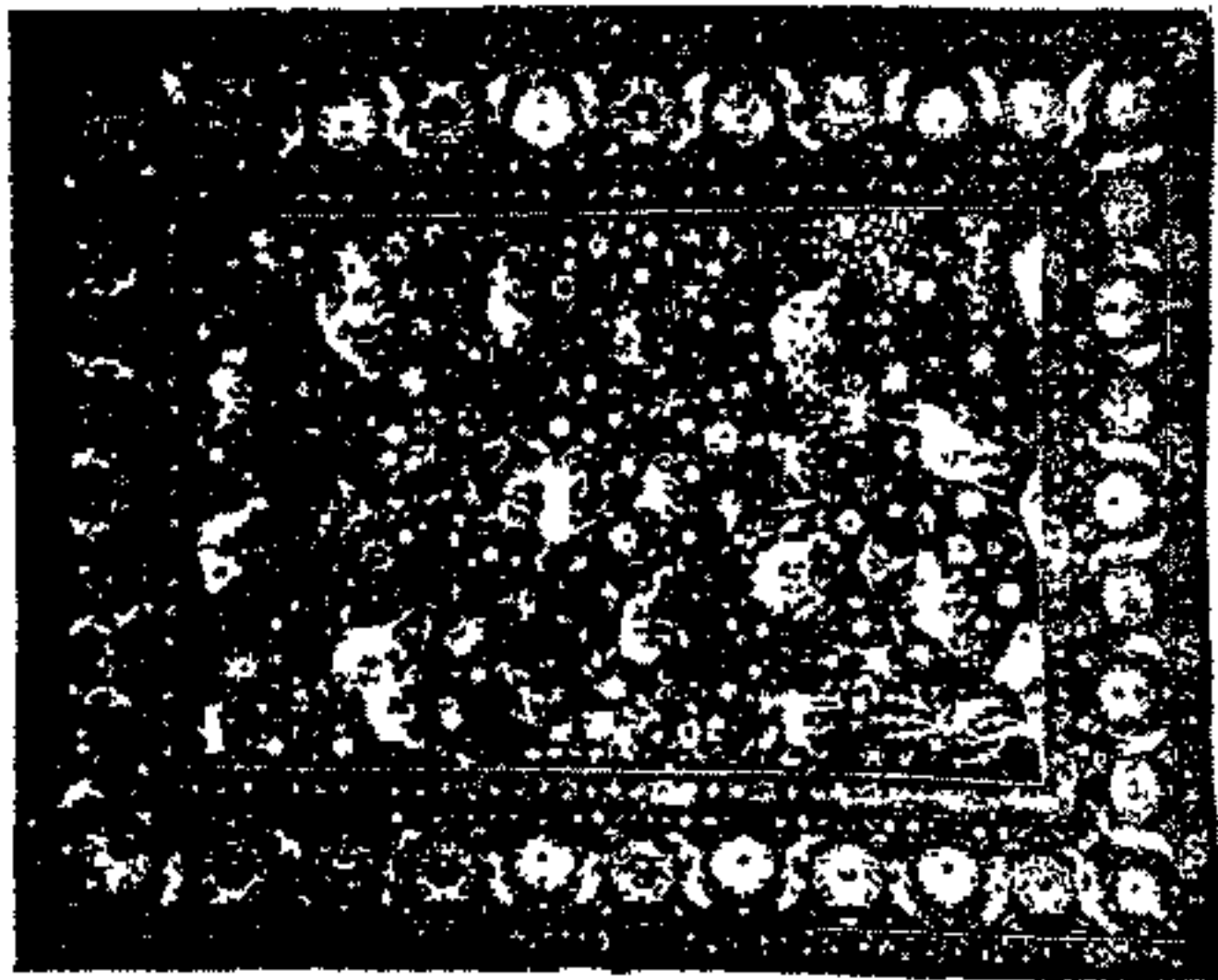
(ش ۶۳) پاشقالی ایرانی بتارهای فلزی ساعت تبریز راجع اوایل
قرن ۱۰ هـ در مجموعه دکتر علی پاشا ابراهیم



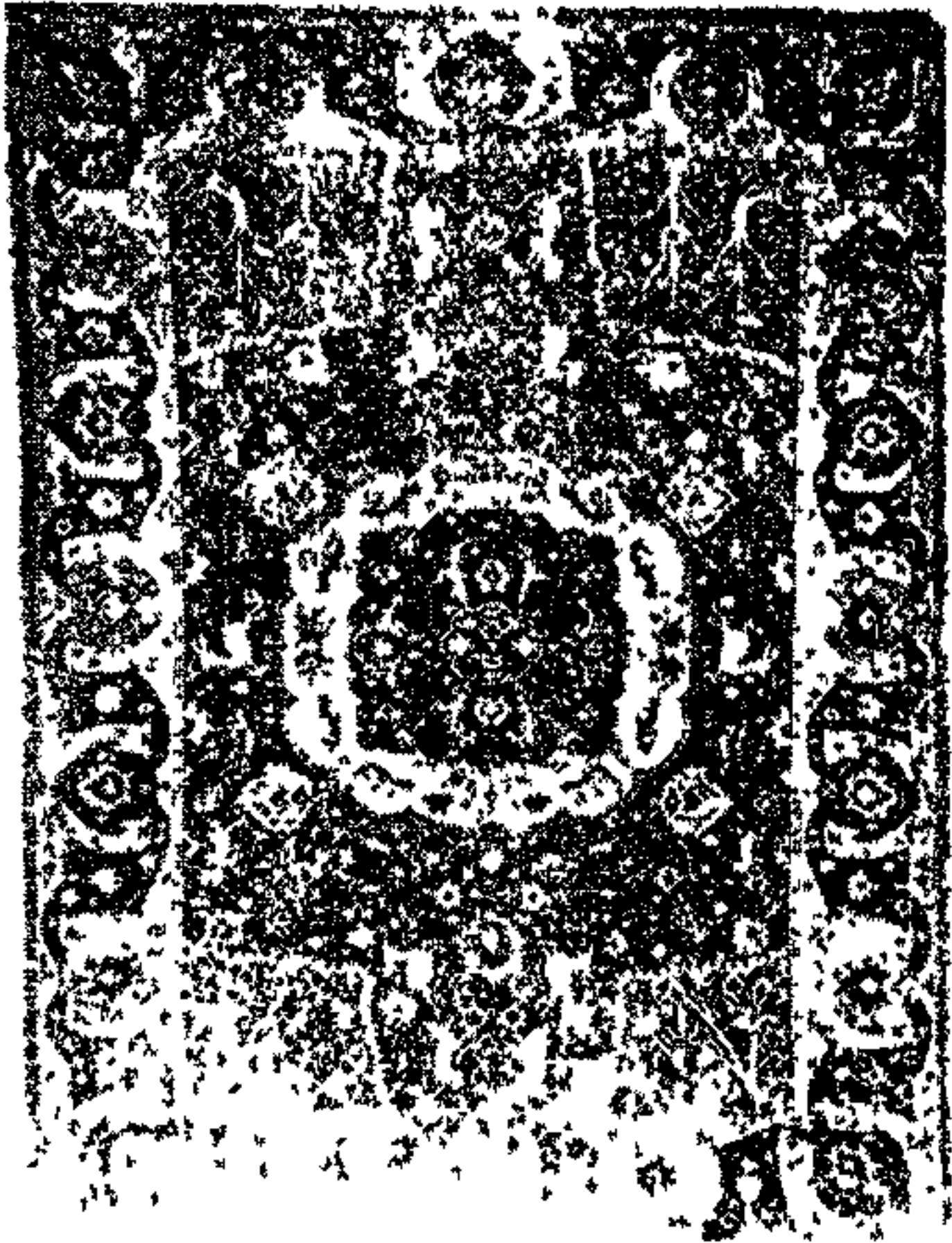
(ش ۶۴) ار قلمپی ساعت تبریز راجع به نیمه دوم قرن ۹ هـ - ۱۶ م در موزه منسوجات شهر لیون



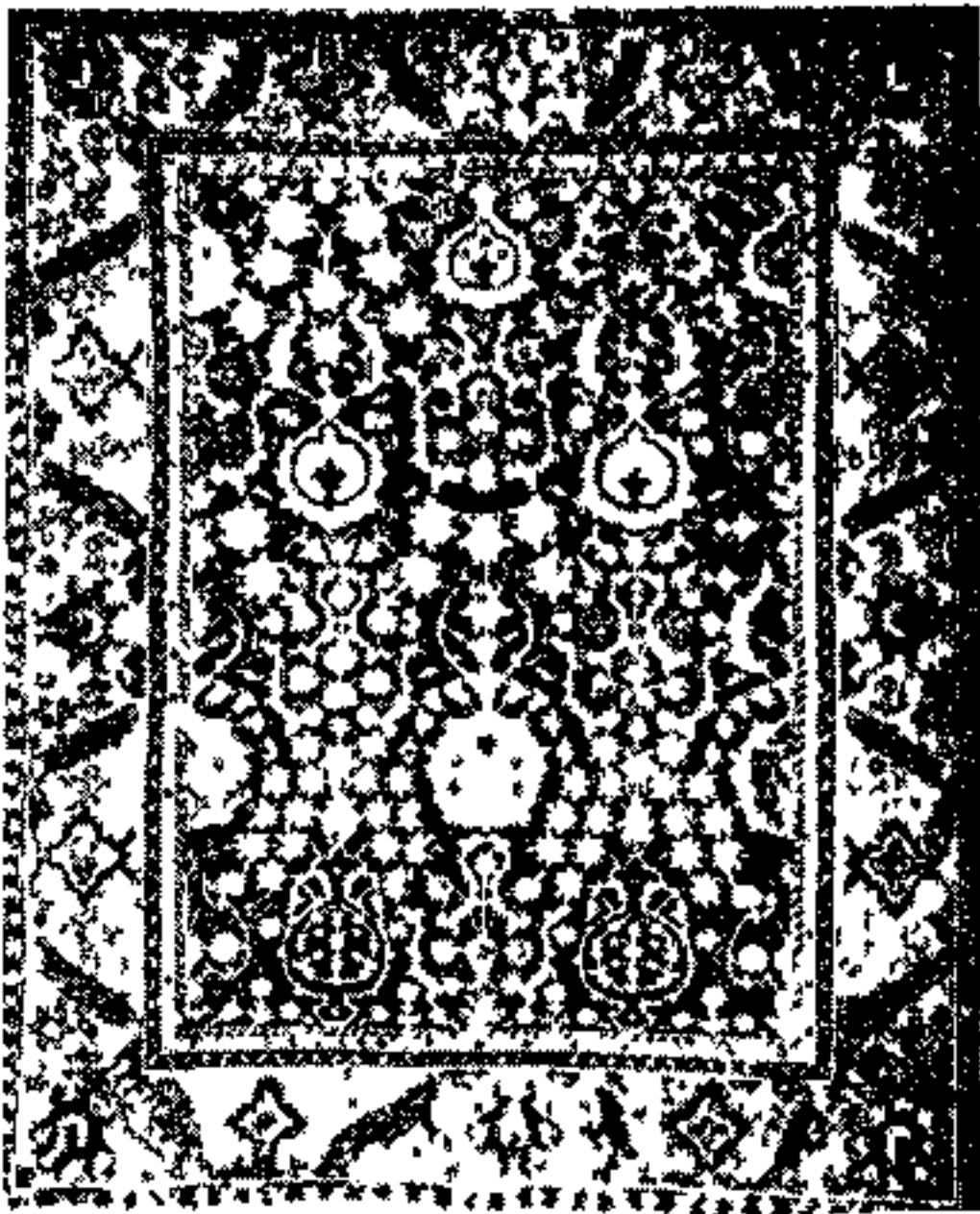
ش ۶۵) قالی ابریشمی باغب کاشان راجه سیمه مرز ۶ - ۵ - ۶ - ۶
در یکی از موزه های پاریس



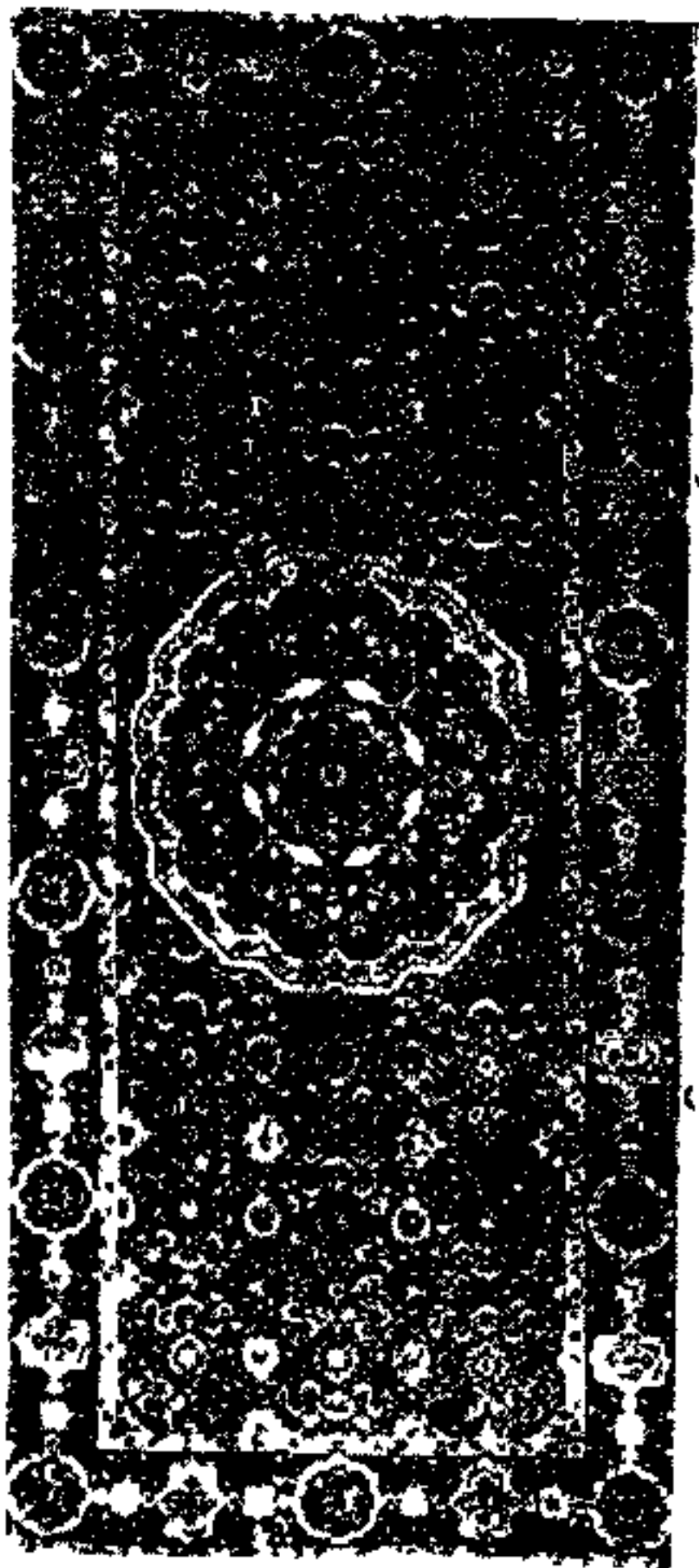
ش ۶۶) قالی ابریشمی باغب کاشان راجه
۱۶ - در موزه میرو بولسان



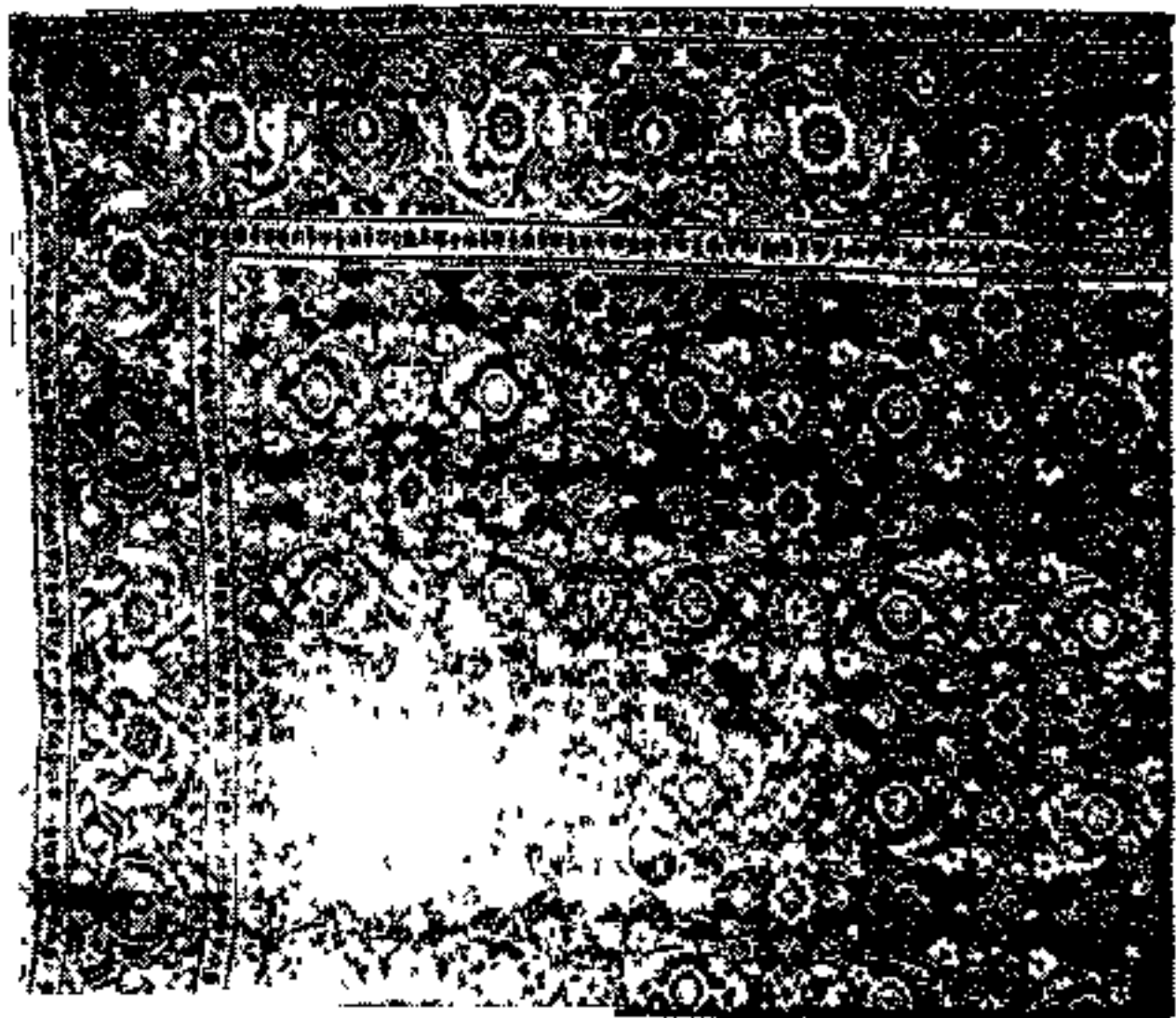




(ش ۶۹) قسمتی از یک قالی ایرانی راجع بقرون ۱۱ هـ - ۱۲ م
در مجموعه دکتر علی پاشا ابراهیم



کلیه
جمع طراز اول قرون ۷-۵ در دوره هخامنشیان



ش ۷۱) هسمی از کت عالی ایرانی دارای تاریخ ۹۴
در مجموعه دکت علی بابا انرلیم



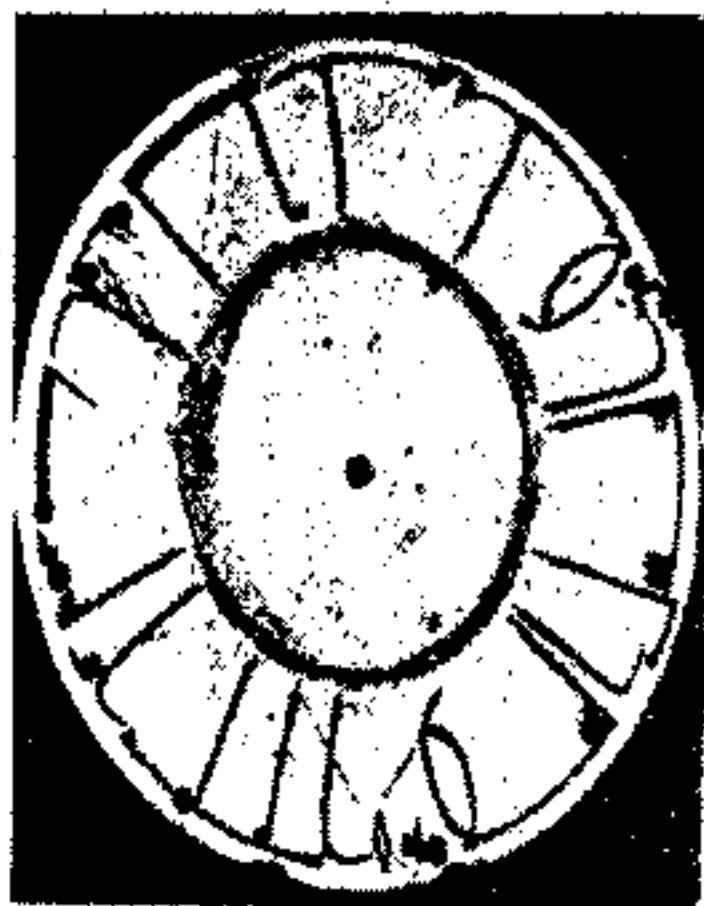
ش ۷۲) عالی اریسمی جم رب ۷-۸
قسمت اسلامی اریور عا وای برلی



(ش ٧٤) کوزه دسته دار لعابی از آثار قرن دوم با سوم
ه - ٨ یا ٩ م از آثار باستانی خوزستان - فعلا در موزه
Ne'at. Rabbi



(ش ۷۵) توری خزفی راجع بقرن ۳-۵ هـ
در موزه باستانشناسی تهران



(ش ۷۶) توری خزفی از آندز باستانی منوراه النهر
راجع بقرن ۳-۵ هـ در موزه بلوور



(ش ۷۷) توری خزفی به عهد معدی از حیدرآباد
۳-۵ هـ ۹-۱۱ در موزه Fitzwilliam



(ش ۷۸) توری خزفی به عهد معدی از حیدرآباد
۳-۵ هـ ۹-۱۱ در موزه فیلیپس لندن

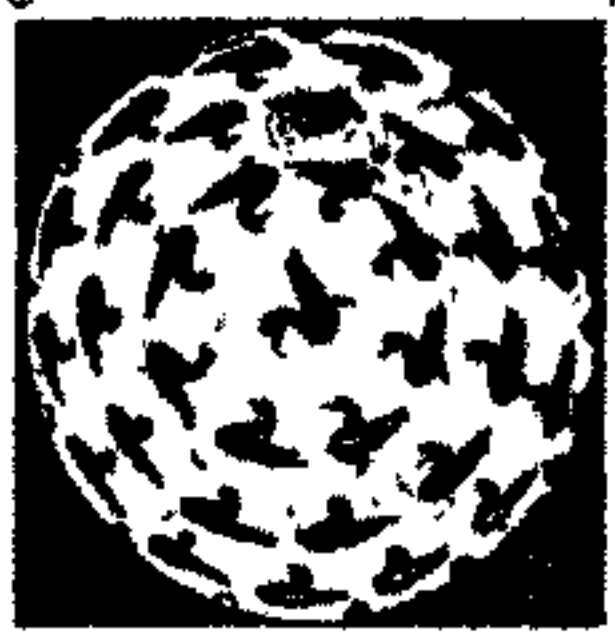
ش ۷۹ توری خرمی نالعات معدنی راجع قرون ۳ - ۲ - ۱
جز مجسمه دکتور علی باشا ابراهیم



ش ۸۰ تکطرف سوفاالی الالب
جموعه لموس کان



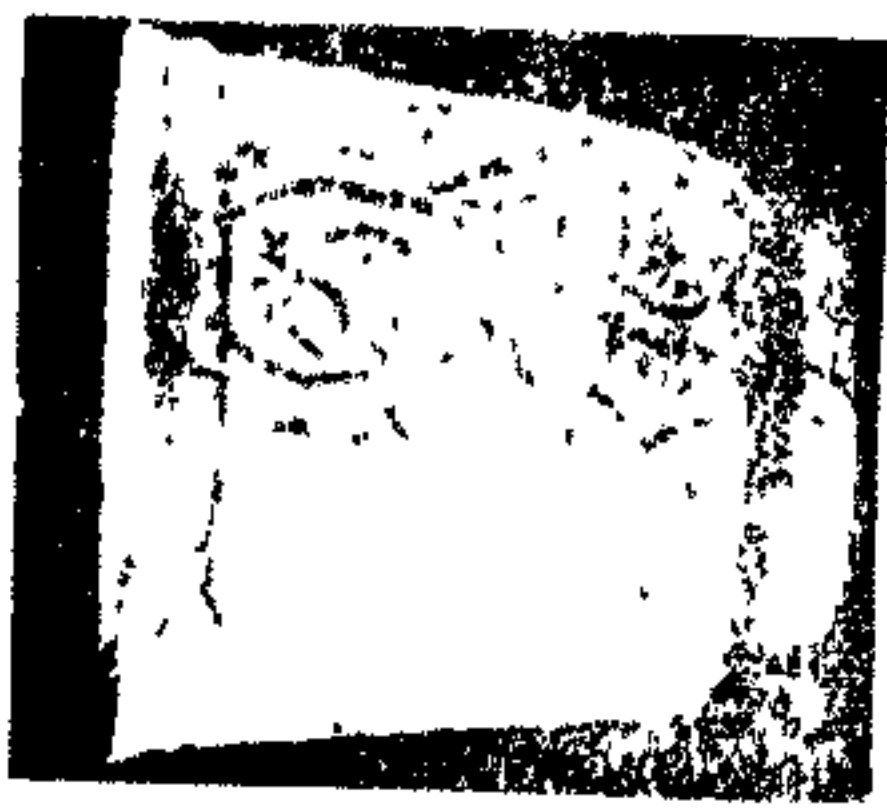
ش ۱۰۰ نوح بمرن ع ۳ - ۲ - ۱



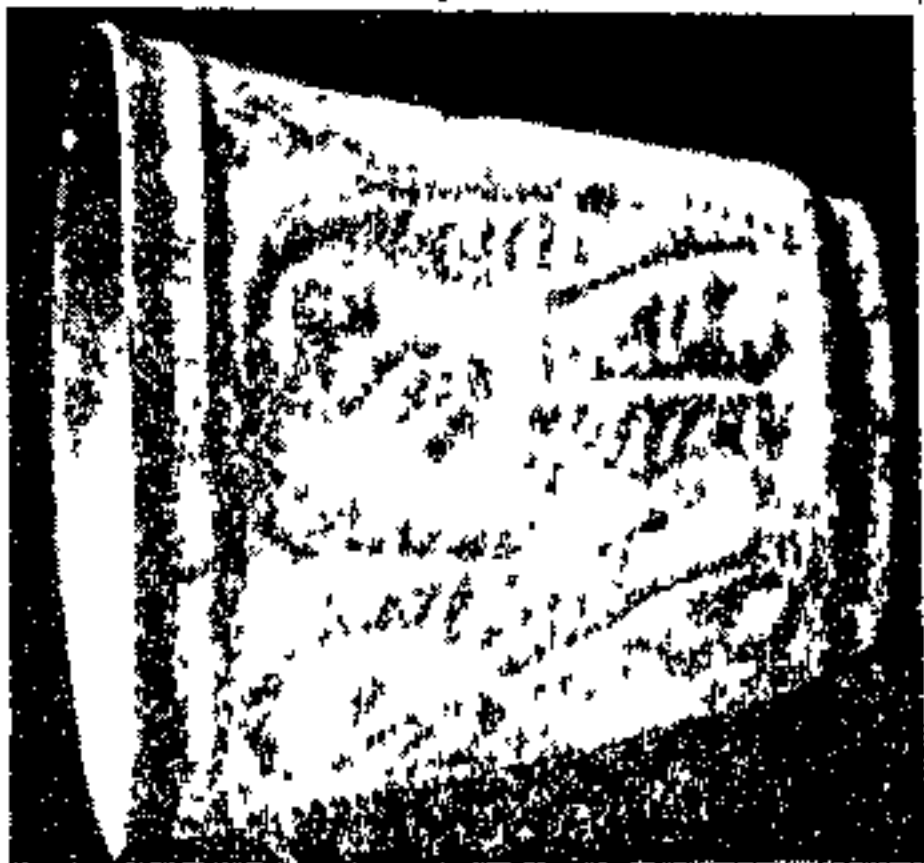
(ش ٨١) طرف - ووقلي لوز آمار مبروراء اهرود - درون
٣-٥-١٠٠ م - مجموعه Kelekian



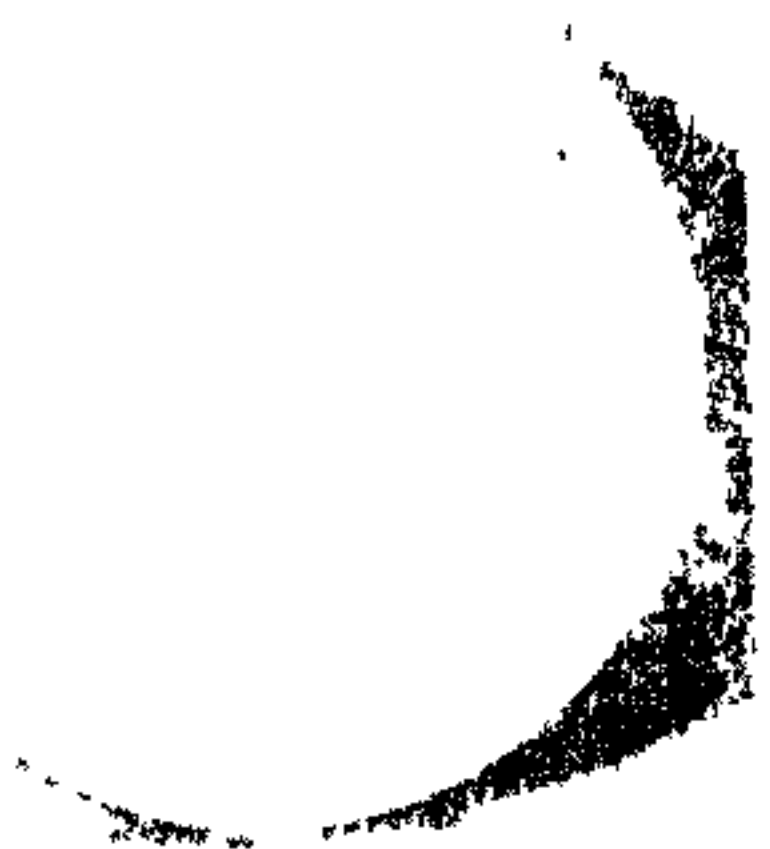
(ش ٨٢) طرف سوفاي ر جمع - درون - ١٠٠ م
مجموعه Kelekian



(ش ٨٣) طرف سوفاي سيد - درون دار واقع مبرور
٣-٥-١٠٠ م - مجموعه Kelekian



(ش ۸۴) ظروف سوغالی سمند مس دار راجع ترون
۴ یا ۵ هـ - ۱۰ تا ۱۱ م در موزه رهای رسانی ش پروسی



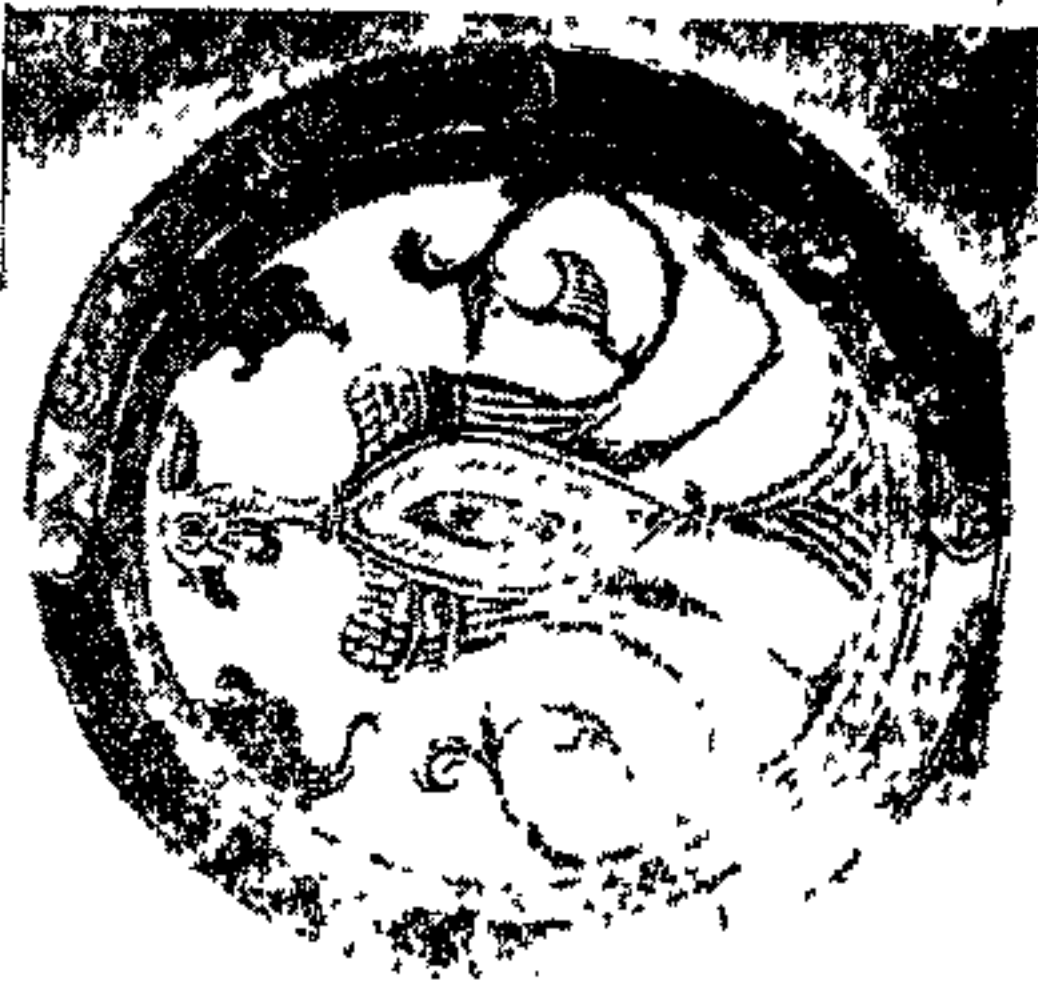
(ش ۸۵) ککخروب اوسر فال س، م مس دار راجع ترون ۴ هـ - ۱۰
در مجموعه دک رعلی م، ا ا راجع



(ش ٨٦) طرف سوفايي لعاب معدني داو لاسااحب سهر دي و جامع
م ١١٠ - ١١١ در مورد و بكنور و البرب ليدس



(٨٧) طرف سوفايي مسوس رنگ آمري سد جمع نهرن
م ١١١ - ١١٢ در مورد كلبو لايه

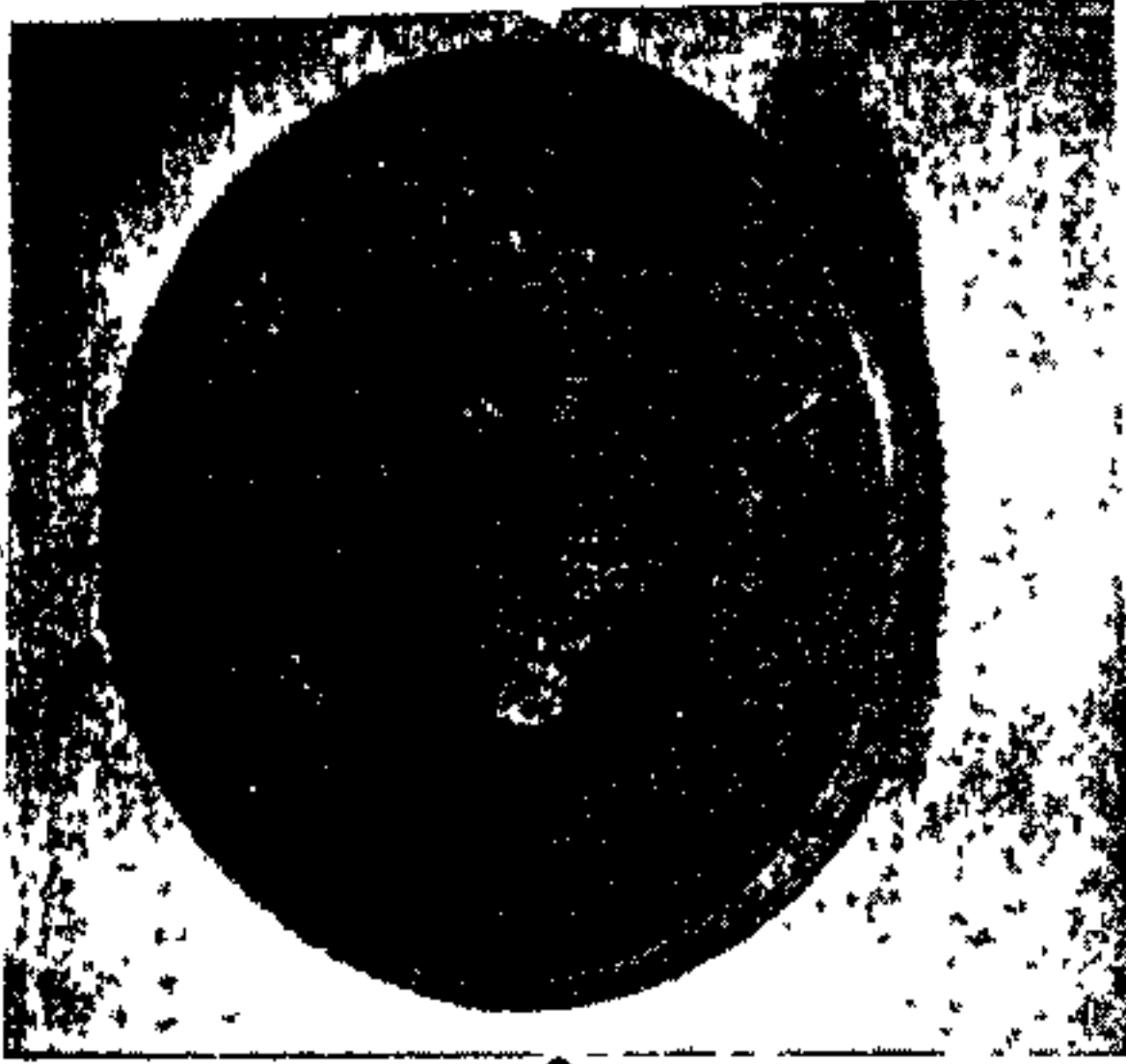


(ش ۸۸) طرف سه دانی مهنوس و در ک آمیری ساه اسم
 مهرن ۵۵ هـ - ۱۱۱ هـ - رسمت اسلامی مور مانی شوایی ولی



مهرن ۵۵ هـ - ۱۱۱ هـ - رسمت اسلامی مور مانی شوایی ولی

مهرن ۵۵ هـ - ۱۱۱ هـ - رسمت اسلامی مور مانی شوایی ولی



نیش (۹۰) طرف سو فانی مبعوش راجع بقرون ۵۵۵ -

و مجموعه Guuther F. M.



(نیش) بر من سو فانی بالمال انی و رگ و شهای

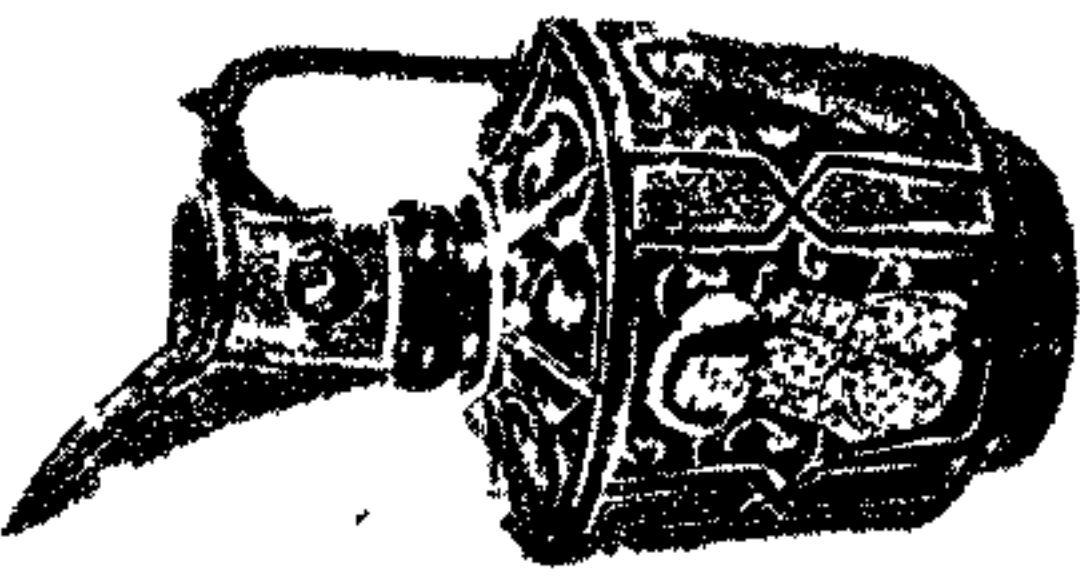
برخسته راجع بقرون ۵۵۵ - ۱۱ م و مجموعه د کبر

علی پاشا ابراهیم

۵

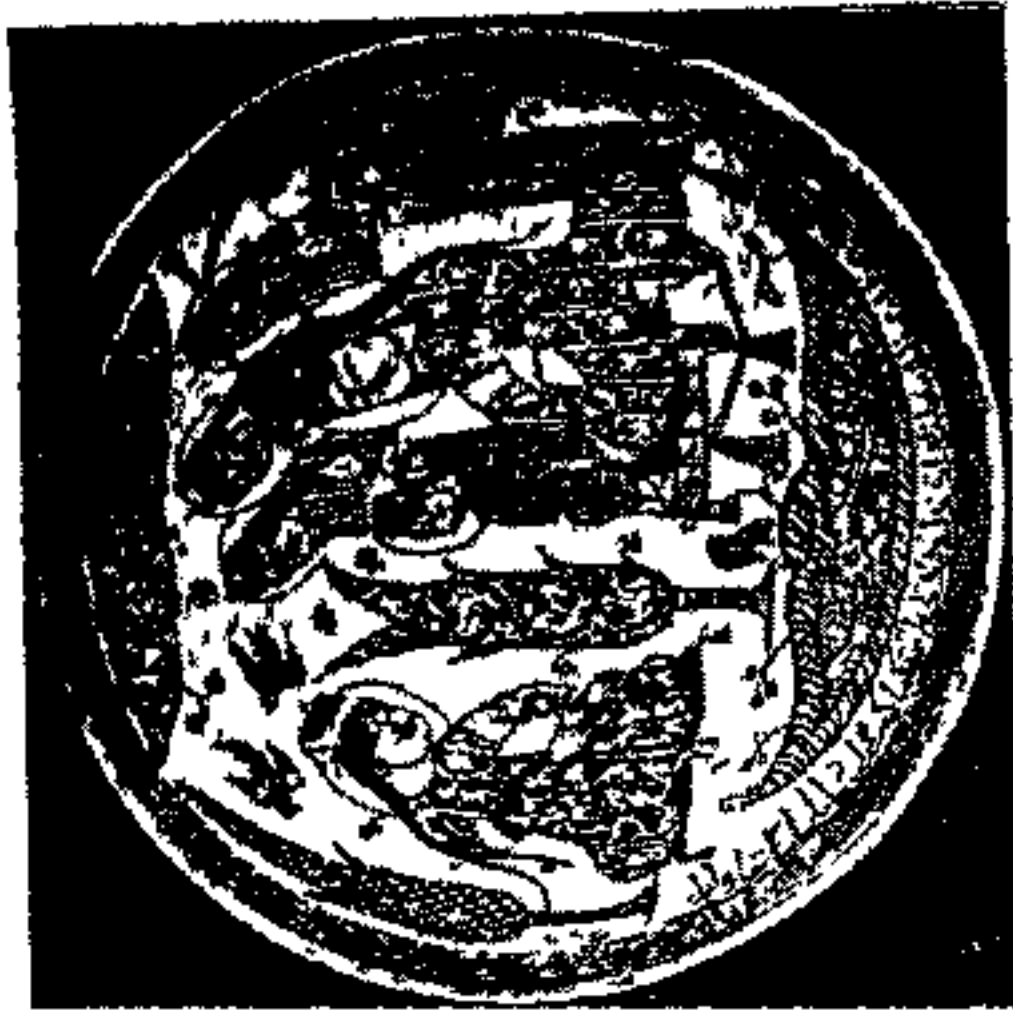


(ش ۹۲) یکطرف سوغالی ده دارای
لعاب معدنی استخراج هرن ۶ هـ - ۱۲ م
در مانشگاه هرن



(ش ۹۳) یکطرف سوغالی ده دارای
لعاب معدنی وراجع هرن ۶ هـ - ۱۲ م
اسب در مجموعه لمر تری

۱



(ش ۹۴) منظره داخلی بکمدیج سو فالی بروک بالعب
میثائی او آثار سلوه



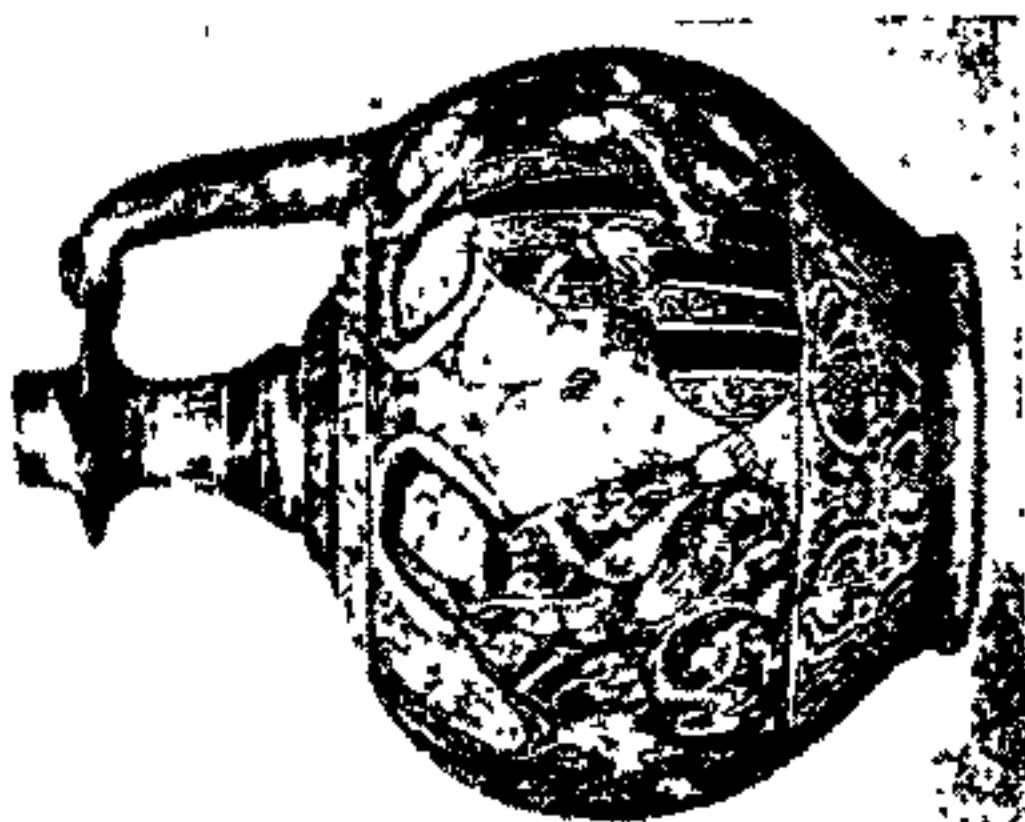
(س ۹۵) منظره خارجی قدح مالا که دارای تاریخ ۵۵۸۳ - ۱۱۸۷
است در مجموع Oscar, Raphael



(ش ۹۹) پی‌دان سوغالی که بشکل ابروی
ساخته شده از صنایع سلطان آباد راجع
بقرن ۷هـ - ۱۳ م در مجموعه د کسر علی
پاشا ابراهیم



(ش ۹۸) گلپاش شیشه ساخت شیراز راجع
بقرن ۱۲ هـ - ۱۸ م در مجموعه گودمان

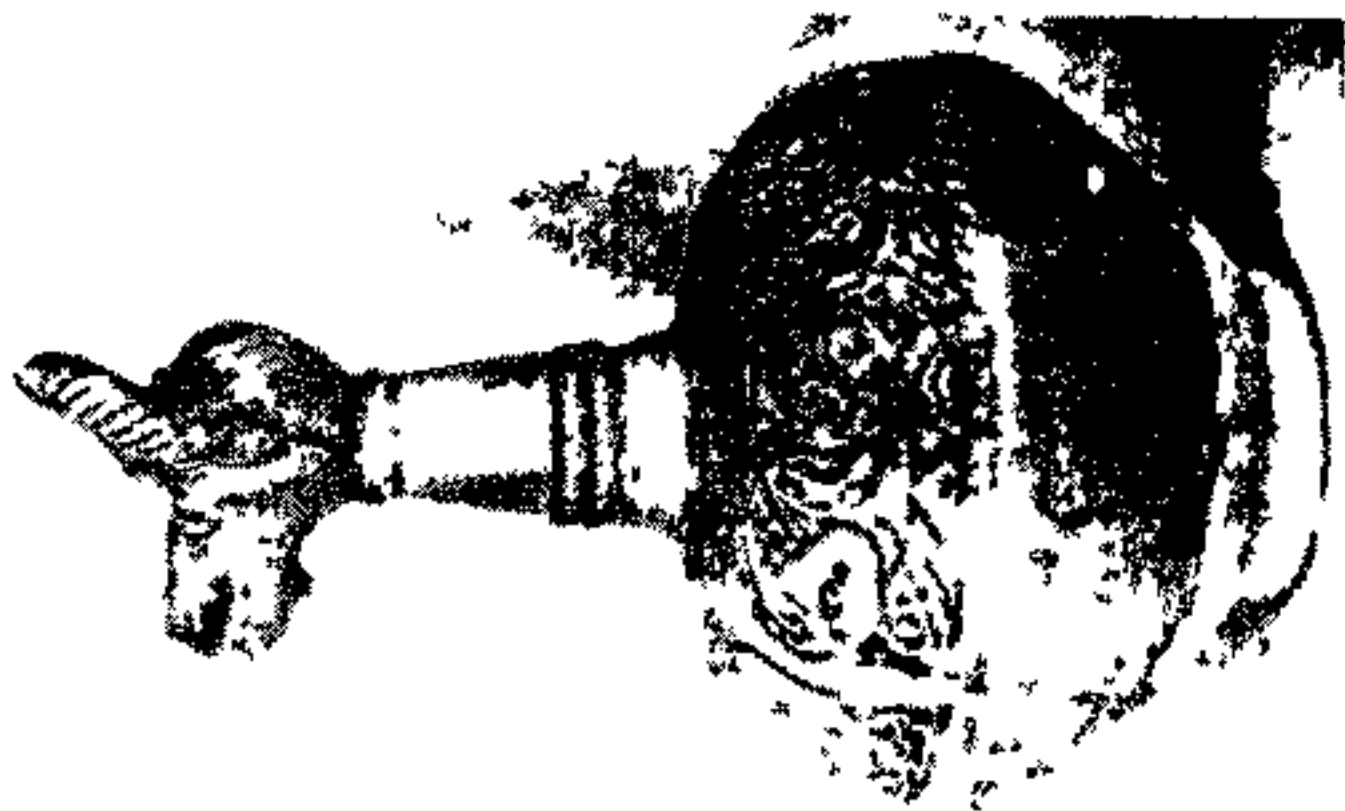


(ش ۹۶) ظرف سوغالی لماب معدنی دار باقوس ونگار
داجم باواخر قرن ۶ ه ۱۲ م درماباشگاه وریر

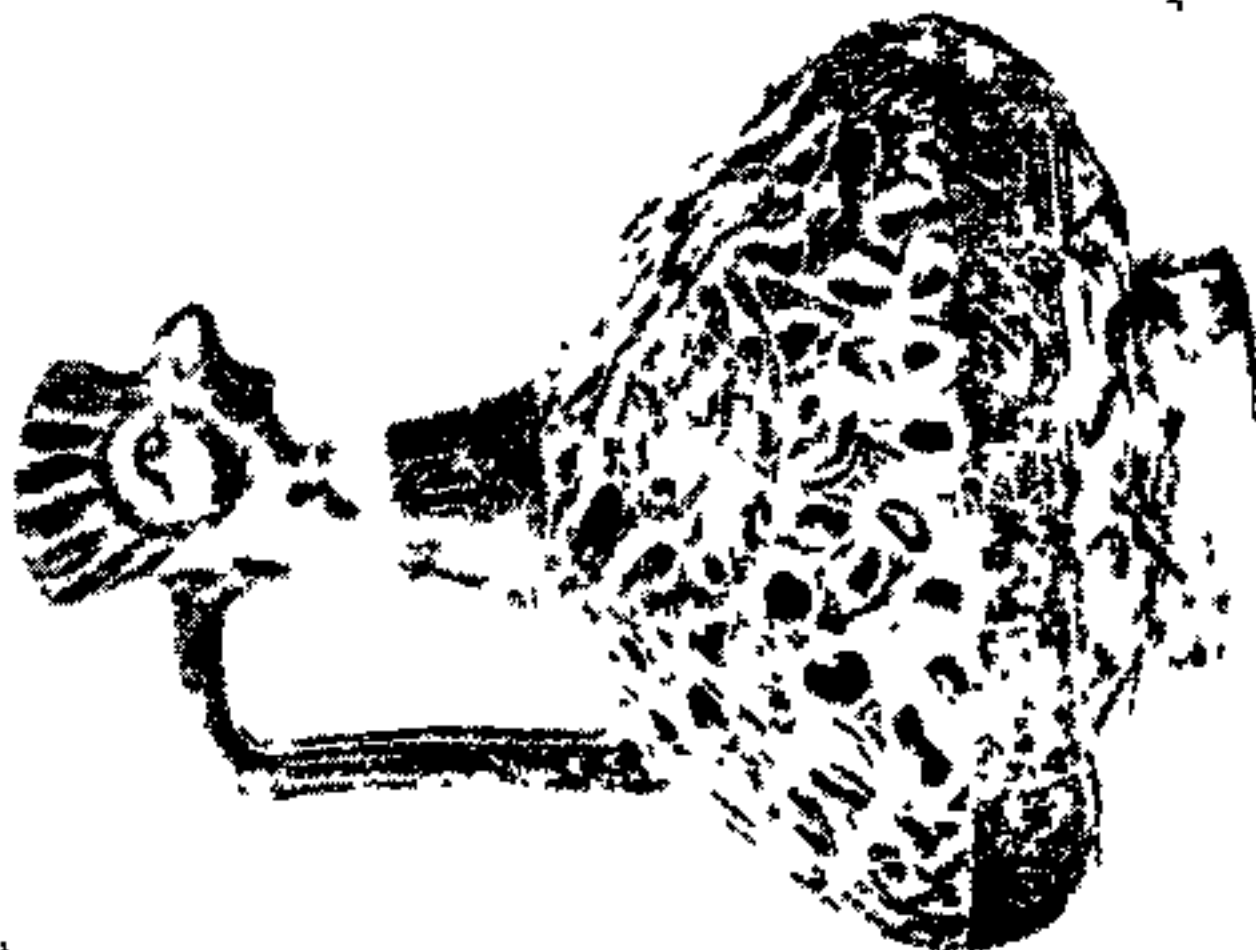


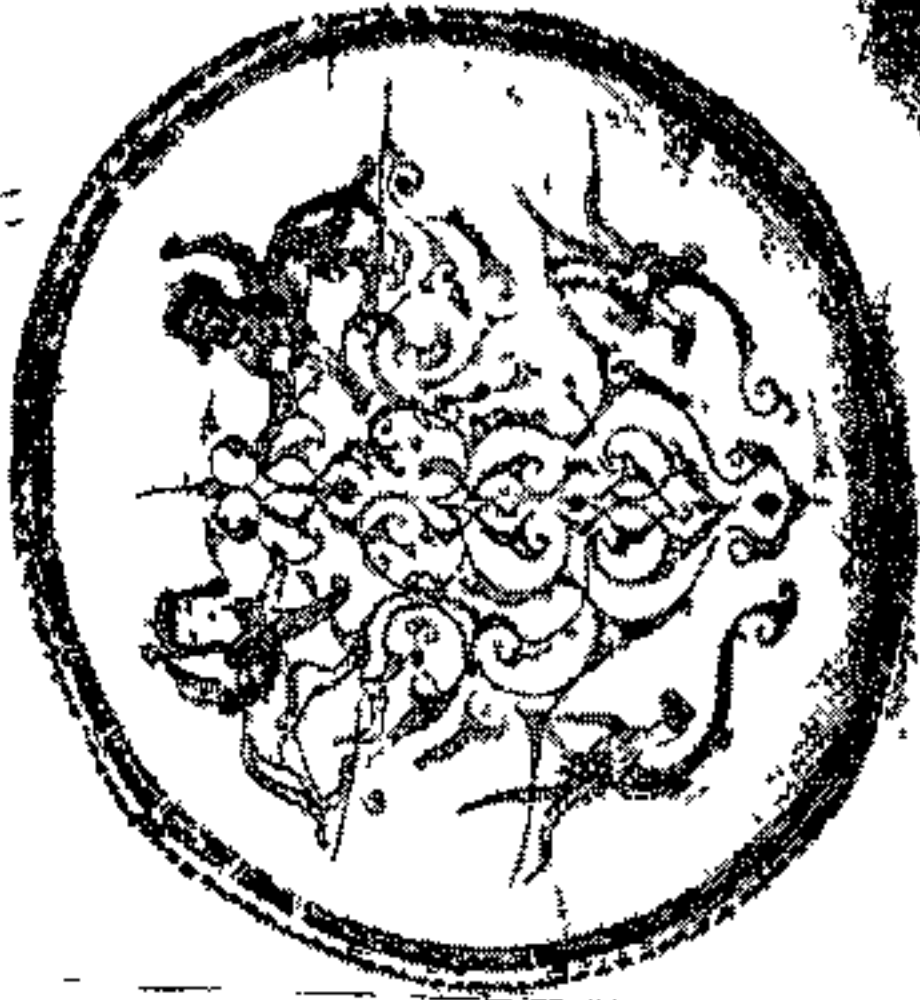
(ش ۹۷) پکظرف سوغالی دارای تاریخ سال ۶۰۷ ه ۱۲۱۰ م
درمجموعه نومورنوولس

(ش ۱۰۰) اربق سوفاالی داجع مرن ۵۷ - ۱۳ م



(ش ۱۰۱) اربق سوفاالی باسطیح مسك و اجاب اربق ربك دارابی
تلدیح سال ۵۶۲ م (۱۱۶۶ م) درجہ مہوسہ و کربعلی سارا اربق م





۴

(ش ۱۰۲) کفچه سوغالی که، مشهای آن دوی ماده امی، فرار
گرمه راجع بهرن ۷۷ - ۱۳۰ م درمجموعه داوید



(ش ۱۰۳) کفچه از سوغالی از صنایع کاشان که مشهای آن دوی
ماده لغامی است امشب کاری راجع بهرن ۷۷ - ۱۳۰ م
درمجموعه لاهیجان

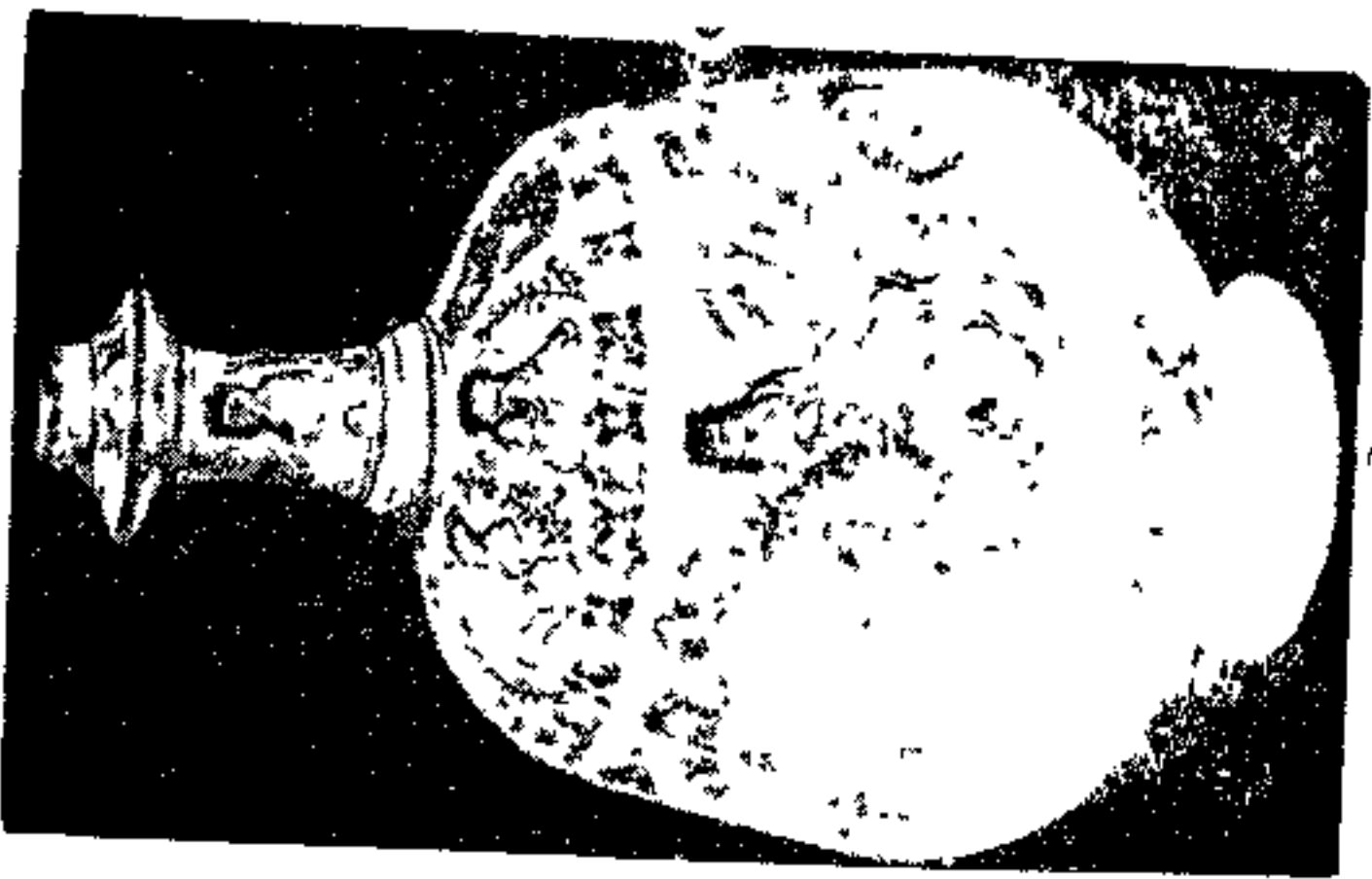


(ش) قندج

مورن ۷ - ۱۳-

معدنی دار صاحب سپهر ری راجع

و ۴۰ موسی



(ش ۱۰۵) سبک سووایی که دارای موس ، معدنی است