



سماره ۳۴۵۷ (س ۲۵)



سماره ۳۴۵۹ (س ۲۲)

کارگران ری اهل دامغان



شماره ۳۴۶۲ (س ۲۵) اهل دامغان



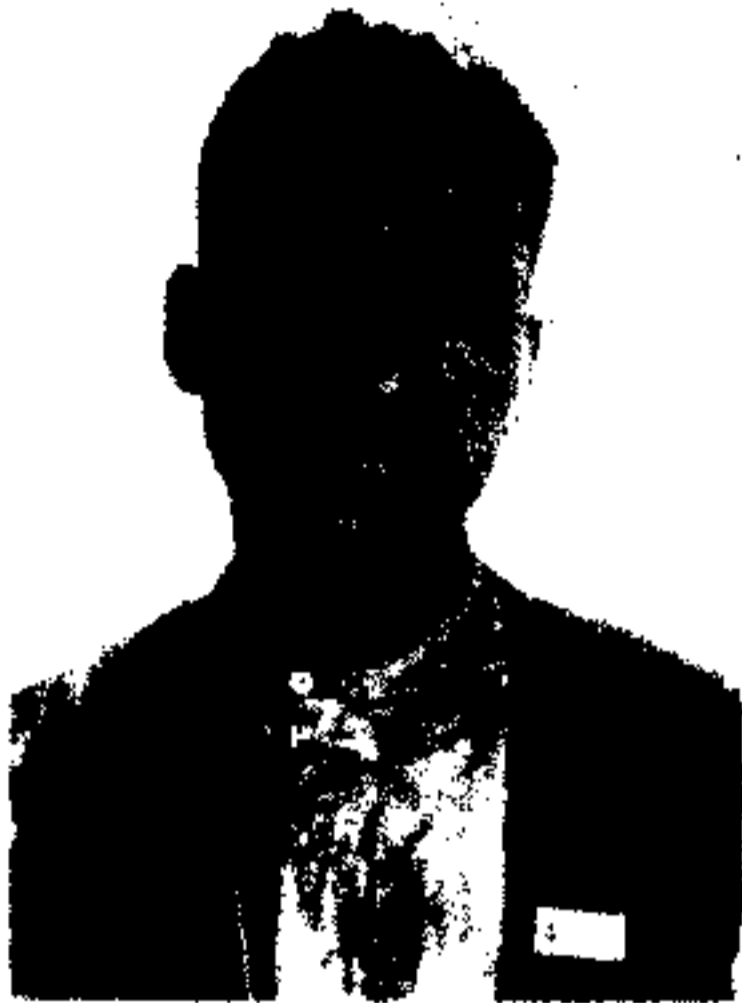
شماره ۳۴۶۳ (س ۲۰) اهل دولت آباد



شماره ۳۴۶۱ (س ۲۵) اهل دامغان



شماره ۳۴۶۸ (س ۲۸) اهل قم



شماره ۳۴۶۶ (سن ۳۰) اهل حسین آباد

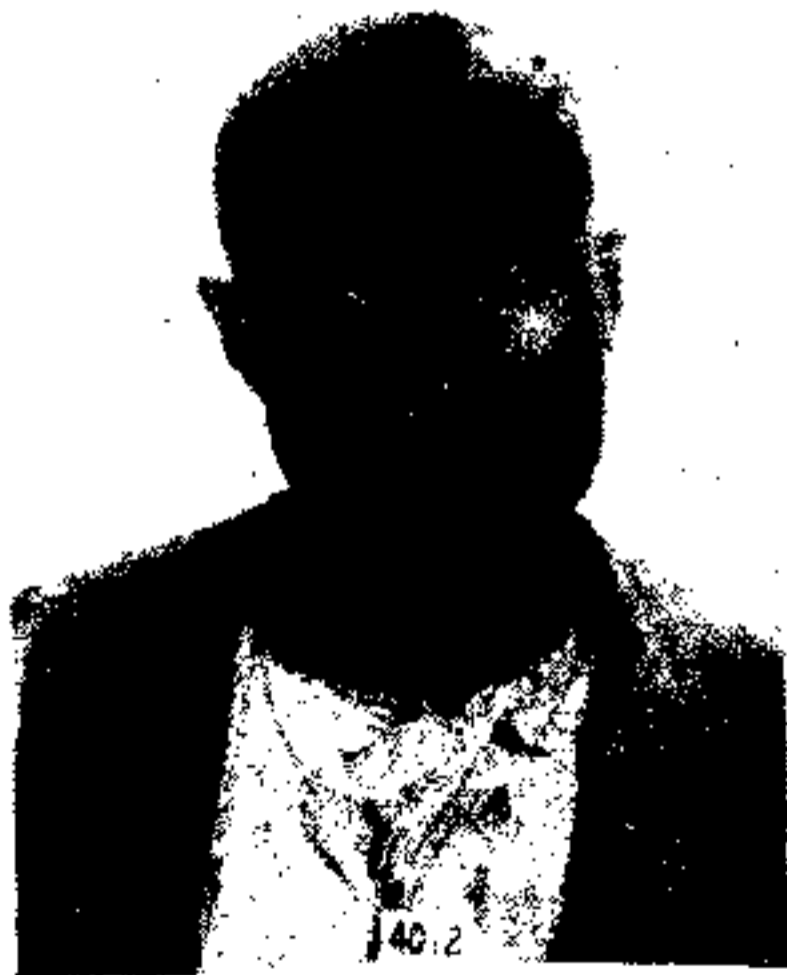


شماره ۳۴۵۸ (سن ۳۰) اهل دامغان

کارمندان ری

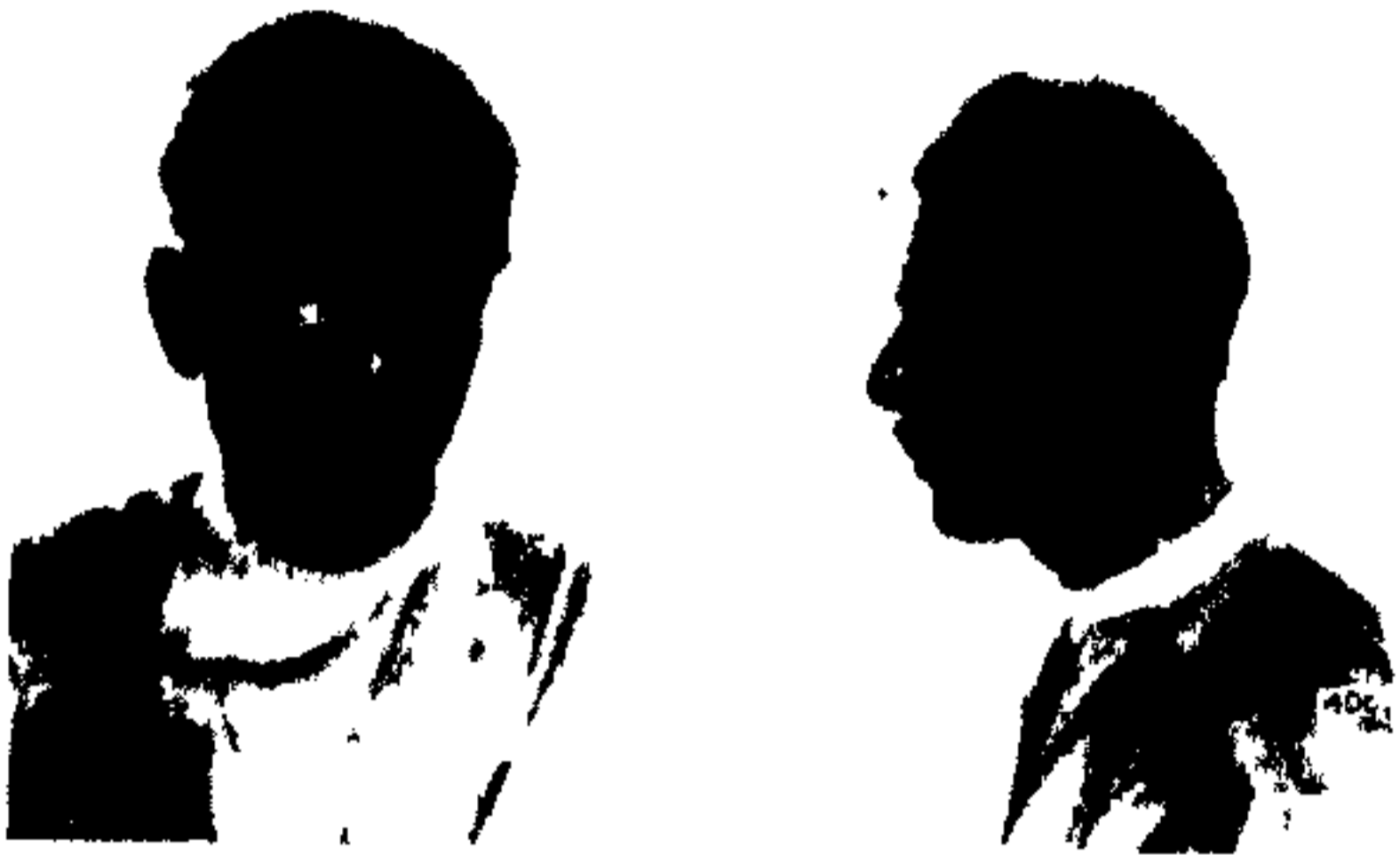


شماره ۳۴۷۲ (سن ۳۵) اهل شیراز



شماره ۳۴۶۷ (سن ۳۵) اهل حسین آباد

کارمندان ری



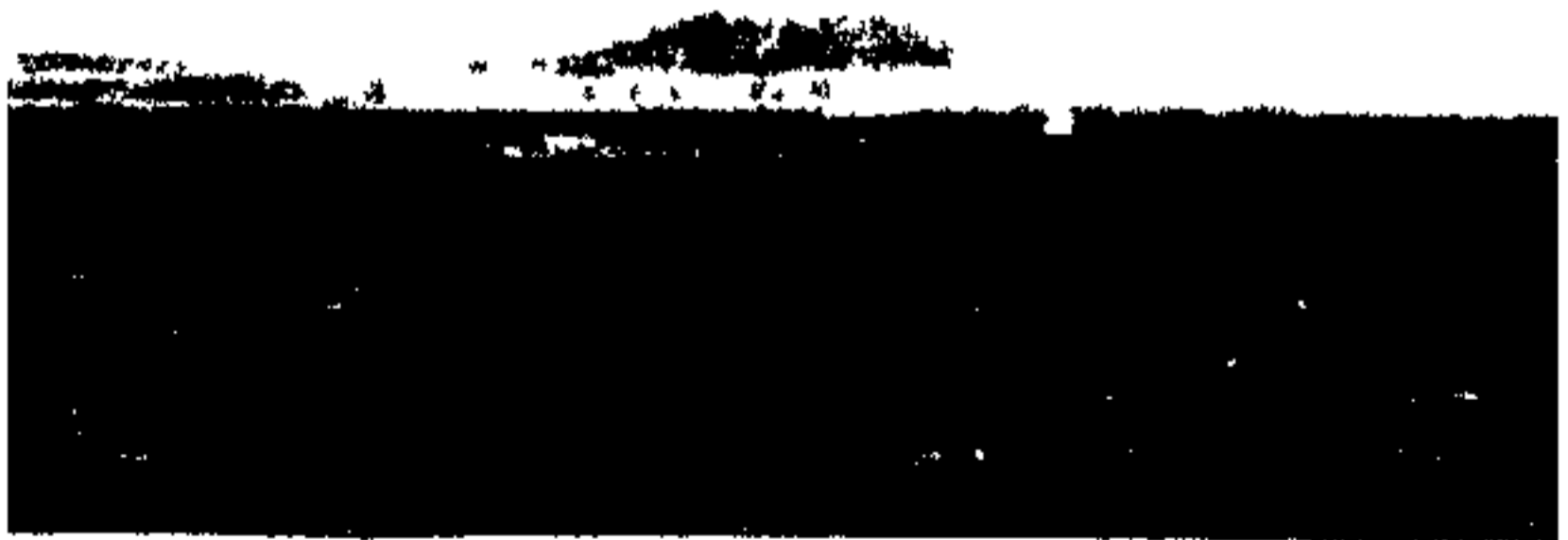
شماره ۳۴۶۰ (س ۳۵) اهل دامغان



شماره ۳۴۶۴ (س ۴۲) اهل ناحه آب گسجان، اصفهان



شکل ۱ حریاک رودخانه‌ای در ۵۶ کیلومتری حسین آباد



شکل ۲ کوهستان ماوراء مساحت کشت شده

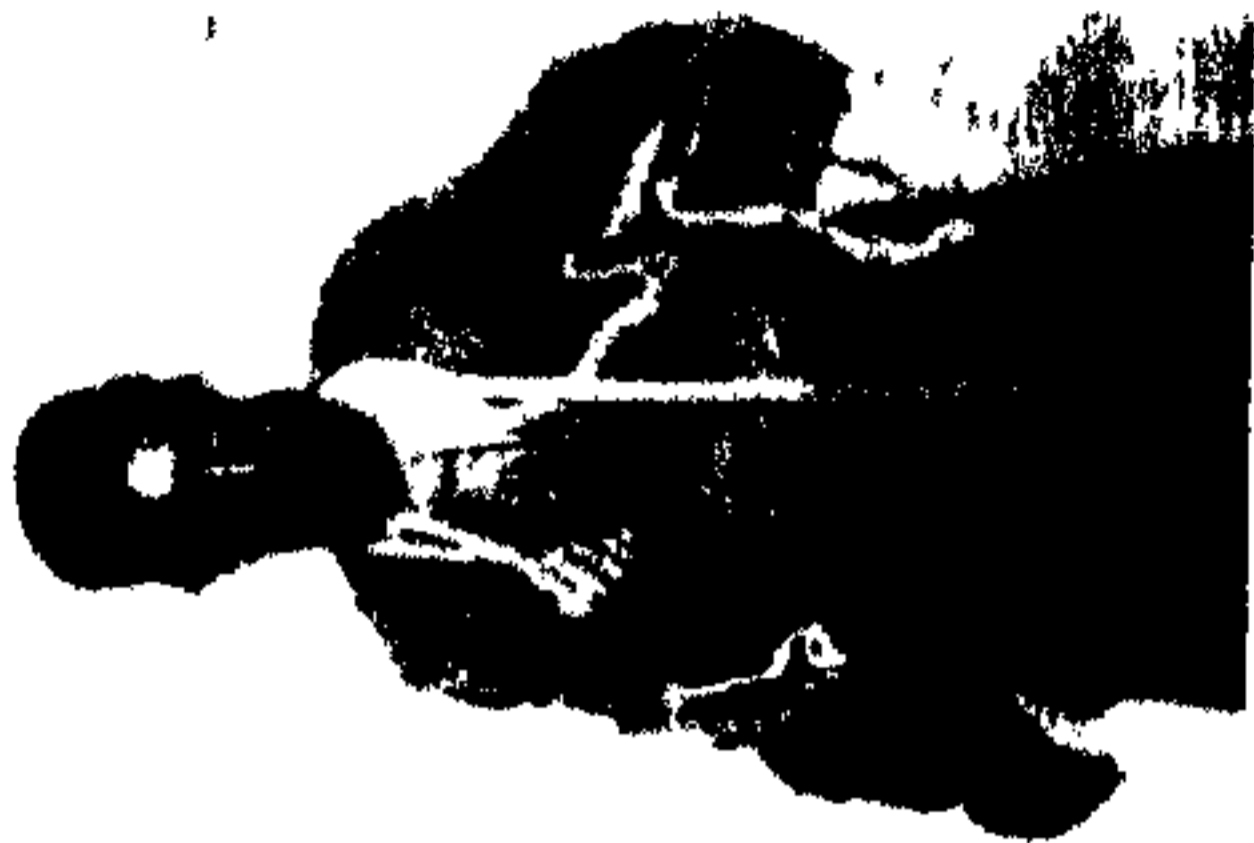
گویر جنوب تهران



مارگسرا، در یکی از باغهای ری



موره تاریخ طبیعی، سنه



شکل ۱ مارگر

ری

مردم‌شناسی ایران، تصویر ۱۴۳



شکل ۲ مردی با کلاه پهلوی و سردیس



درویش ایرانی، ری

