

موره تاریخ طبیعی فیلد

مردم‌شناسی ایران ، تصویر ۸۵



شماره ۳۳۴۳ (س ۴۰)



شماره ۳۳۴۶ (س ۴۰)

روستایان گناره

مردم‌شناسی ایران ، تصویر ۸۶

موره تاریخ طبیعی همد



شماره ۳۳۶۵ (س ۴۵)



شماره ۳۳۶۶ (س ۴۵)

روستائیان کماره

موره تاریخ طبعی فیلد

مردم‌شناسی ایران ، تصویر ۸۷



شماره ۳۳۶۹ (س ۳۸)



شماره ۳۳۷۱ (س ۴۰)

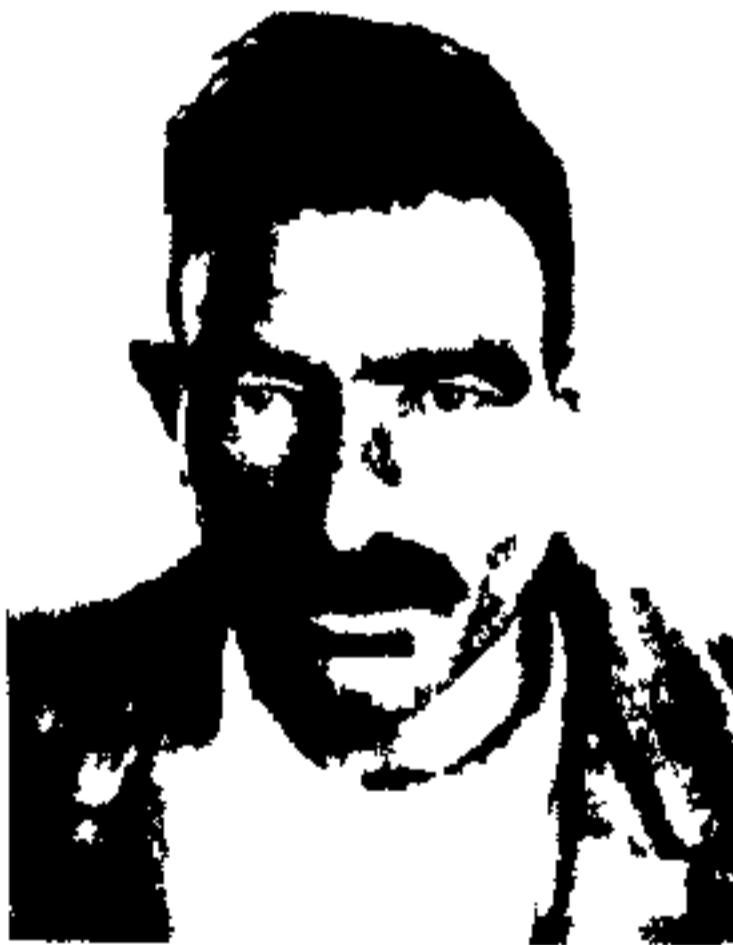
روستائیان کناره

مردم‌شناسی ایران ، تصویرها

موره تاریخ طبیعی فیلد



شماره ۳۳۴۹ (س ۴۰)



شماره ۳۳۶۳ (س ۴۰)

روستایان گناره

مردم‌شناسی ایران ، تصویر ۸۹

موره تاریخ طبیعی هیلد



شماره ۳۳۴۸ (س ۴۵)

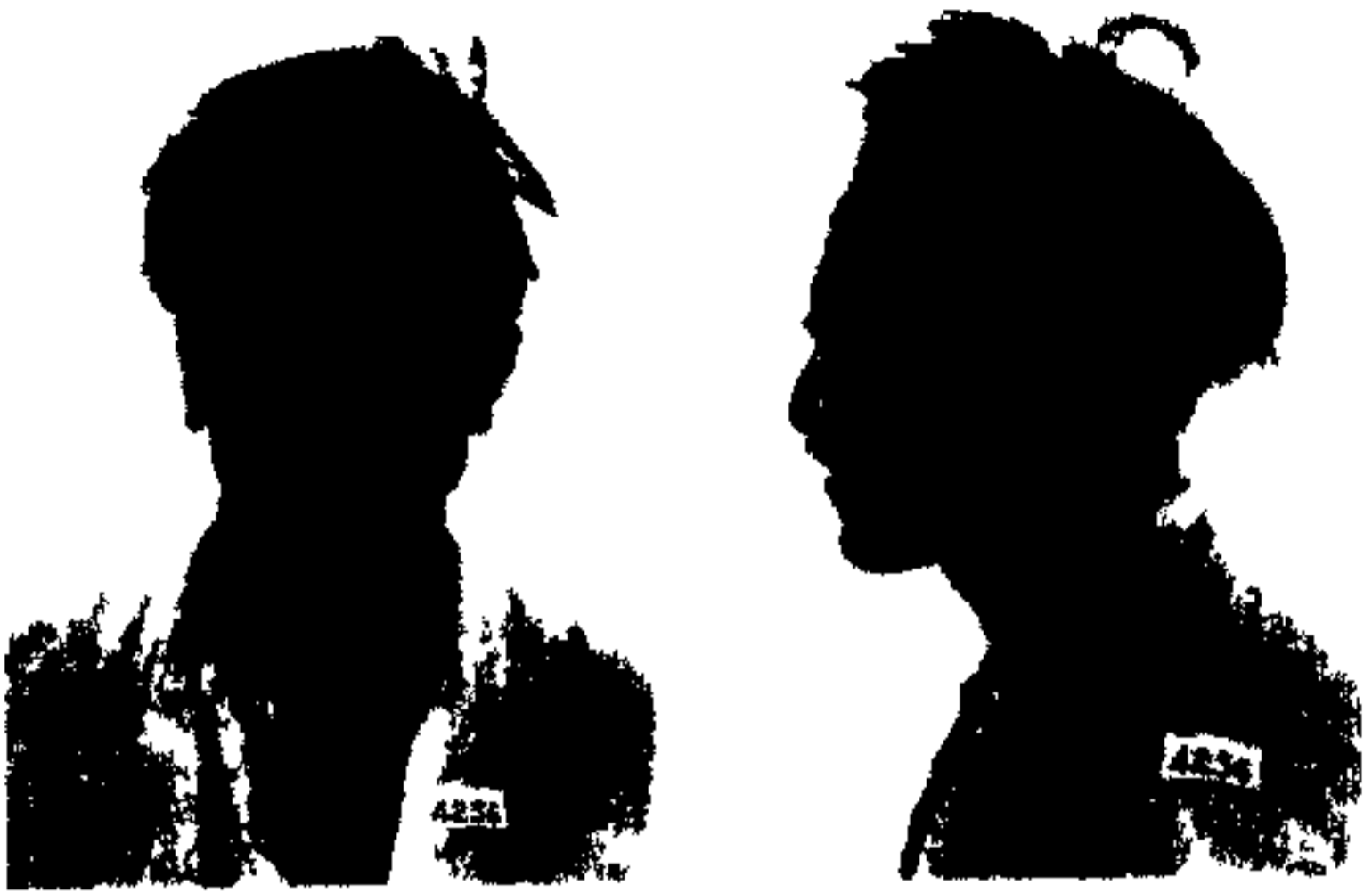


شماره ۳۳۷۰ (س ۴۵)

روستایان کناره

مردم‌شناسی ایران، تصویر ۹۰

موزه تاریخ طبیعی میند



شماره ۳۳۸۷ (س ۴۰)



شماره ۳۳۶۴ (س ۴۰)

روستایان کناره

موره تاریخ طبیعی فیلد

مردم‌شناسی ایران ، تصویر ۹۱



شماره ۳۳۶۷ (س ۴۵)



شماره ۳۳۳۶ (س ۴۵)

روستائیان کناره

مردم‌شناسی ایران ، تصویر ۹۲

موزه تاریخ طبیعی فیلد



شماره ۳۳۵۲ (سن ۵۰)



شماره ۳۳۴۴ (سن ۵۰)

روستایان کناره

مردم‌شناسی ایران ، تصویر ۹۳

موزه تاریخ طبیعی فیلد



شماره ۳۳۴۷ (سن ۵۰)



شماره ۳۳۶۸ (سن ۵۰)

روستایان کناره

مردم‌شناسی ایران ، تصویر ۹۴

موزه تاریخ طبیعی هلند

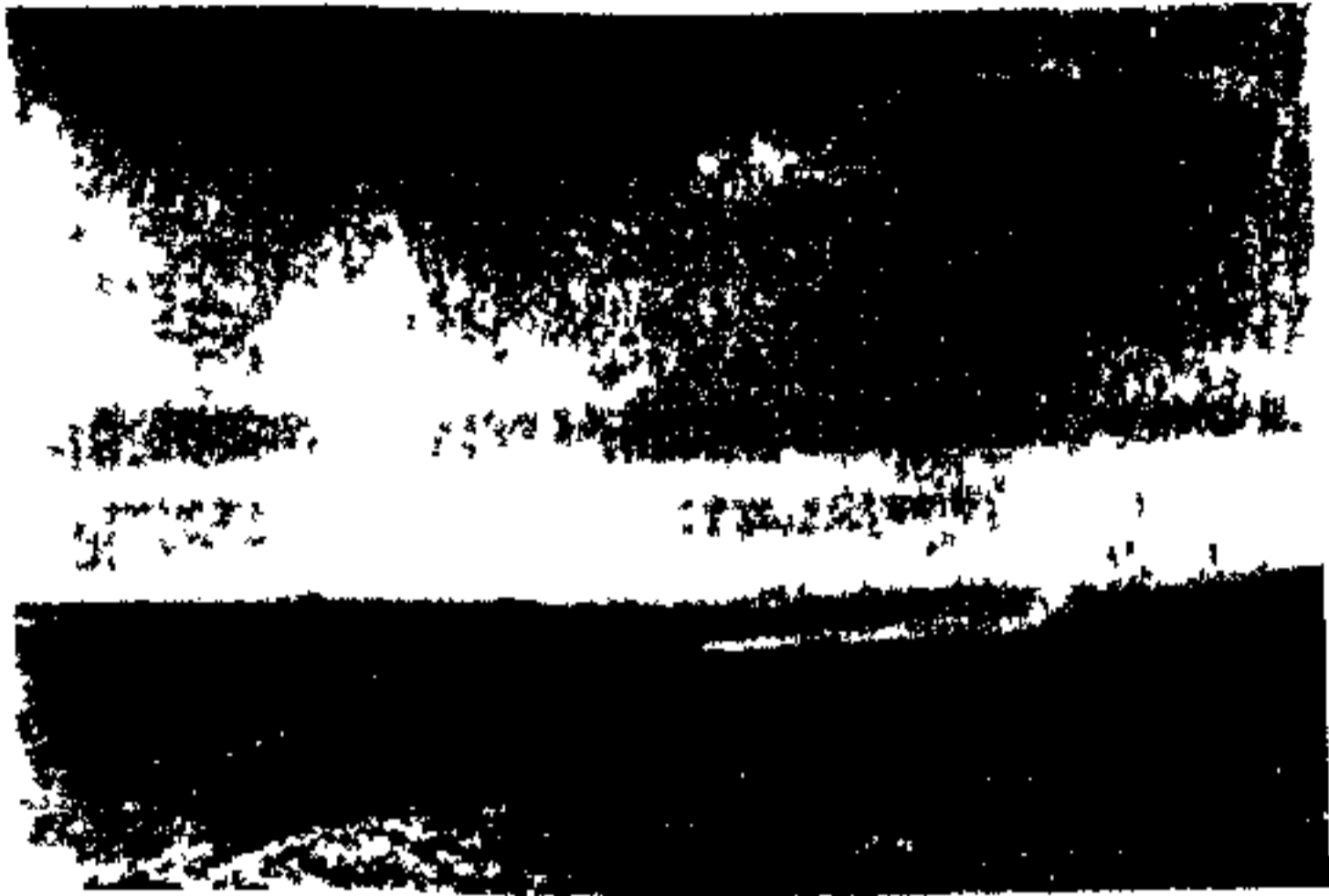


شماره ۳۳۵۸ (س ۵۵)



شماره ۳۳۵۰ (س ۶۰)

روستایان کباره



شکل ۱ روانه شمال غربی دریاچه مهارلو



شکل ۲ پهل شمال نامرو

درجاده شیراز به مهارلو



شکل ۱ . فشرنمک



شکل ۲ . پل فسا پناهگاه کوهستانی در نزدیکی کرانه غربی

دریاچه مهارلو

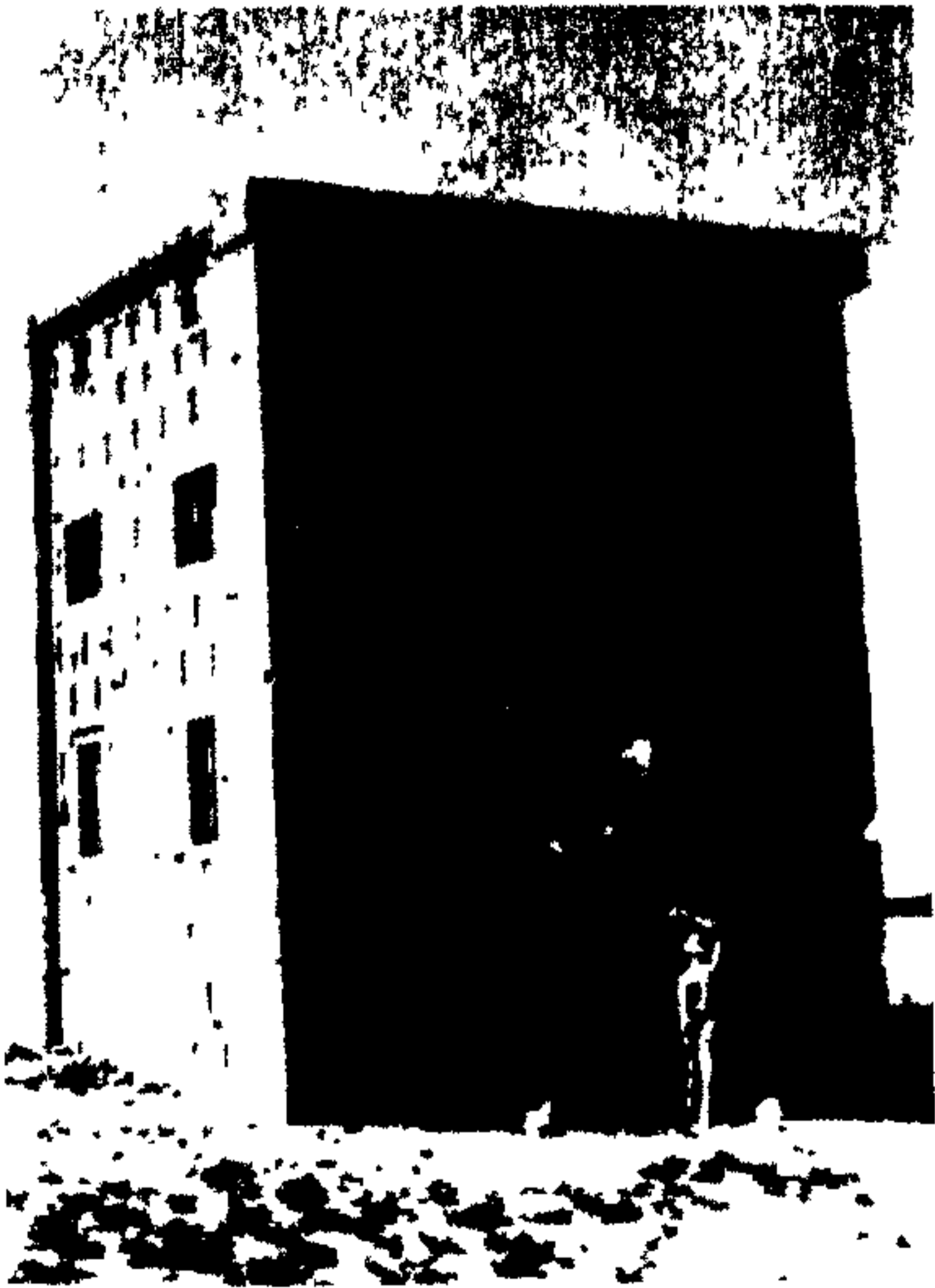


شکل ۱ . آرامگاه



شکل ۲ . نقش شاهپور و والرین

نقش رستم



بیلد آرامگاه رزنشت

نقش رستم



شکل ۱ سای دو آتشکده نقش رسم



شکل ۲ آرامگاه کوروش ، یاسارگاد

بنای تاریخی

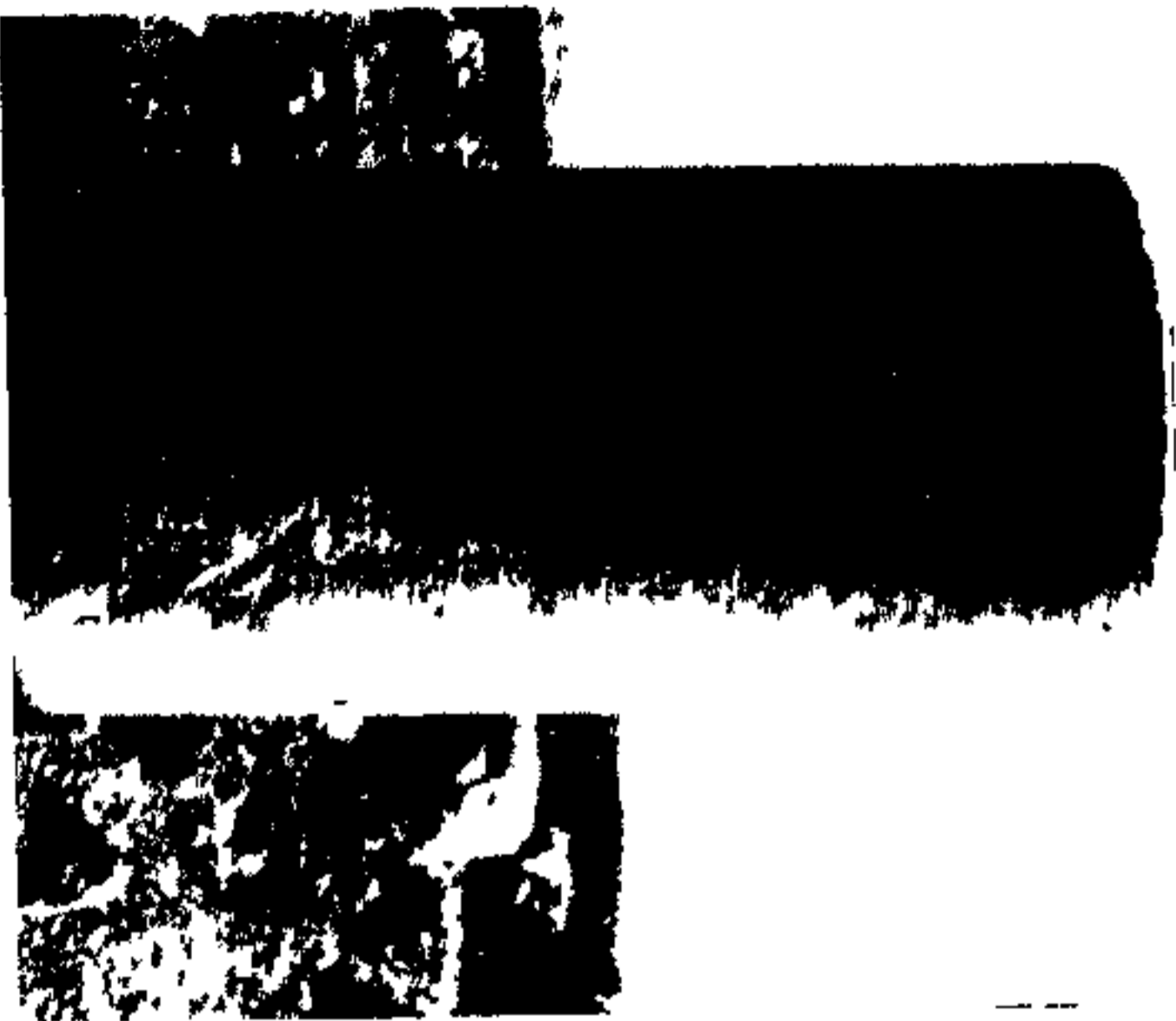


شکل ۱ دورنمای عربی آرامگاه کوروش



خطوطی بر ستون محاور آرامگاه کوروش

موره نارنج طوسی هلد



شکل ۲ نقش اسماں تمام قد

مردم‌شناسی ایران ، تصویر ۱۰۹



شکل ۱ تصویری از اشکال اسماں و حیوان

پاسارگاد



شکل ۱ سنگ قره‌های ممش



شکل ۲ کتسه‌ای بر پایه ستون آرامگاه کوروش



لرهای یست کوه ، نارامدار گمر کحانه



لرهای پشت کوه در کار ساری
بفرااد





شماره ۳۲۹۹ (س ۲۰)



شماره ۳۲۸۹ (س ۲۰)

لرهای پشت کوه



شماره ۷ ۳۳ (س ۲)



شماره ۷ ۳۳ (س ۲۰)

لرهای پشت کوه



شماره ۳۲۸۶ (س ۲۰)



شماره ۳۳۱۰ (س ۲۰)

لرهای پشت کوه



شماره ۳۳۱۲ (س ۲۰)



شماره ۳۳۱۳ (س ۲۰)

گرهای پشت کوه



شماره ۳۳۱۷ (سن ۲۰)



شماره ۳۳۲۲ (سن ۲۱)

لرهای پشت کوه

مردم‌شناسی ایران ، تصویر ۱۱۰

موره تاریخ طبیعی



شماره ۳۳۰۱ (س ۲۴)



شماره ۳۲۹۶ (س ۲۱)

لرهای پشت کوه



شماره ۳۳۲۰ (س ۲۳)



شماره ۳۳۰۶ (س ۲۴)

لرهای پشت کوه



شماره ۳۳۲۳ (س ۲۴)



شماره ۳۳۳۵ (س ۲۵)

لرهای پشت کوه



شماره ۳۳۲۷ (س ۲۵)



شماره ۳۳۲۵ (س ۲۵)

لرهای پشت کوه



شماره ۳۳۲۴ (س ۲۵)



شماره ۳۳۱۵ (س ۲۵)

لرهای پشت کوه



شماره ۳۳۰۹ (س ۲۵)



شماره ۳۳۰۵ (س ۲۵)

لرهای پشت کوه



شماره ۳۳۰۸ (سن ۲۵)



شماره ۳۲۸۳ (سن ۲۵)

لرهای پشت کوه



شماره ۳۲۸۷ (سن ۲۵)



شماره ۳۲۹۷ (سن ۲۵)

لرهای پشت کوه

مردم‌شناسی ایران ، تصویر ۱۹۸

موره تاریخ طبری سلد



شماره ۳۲۸۶ (س ۱۲۶)



شماره ۳۲۹۸ (س ۲۸)

لرهای پشت کوه



شماره ۳۳۱۴ (س ۲۸)

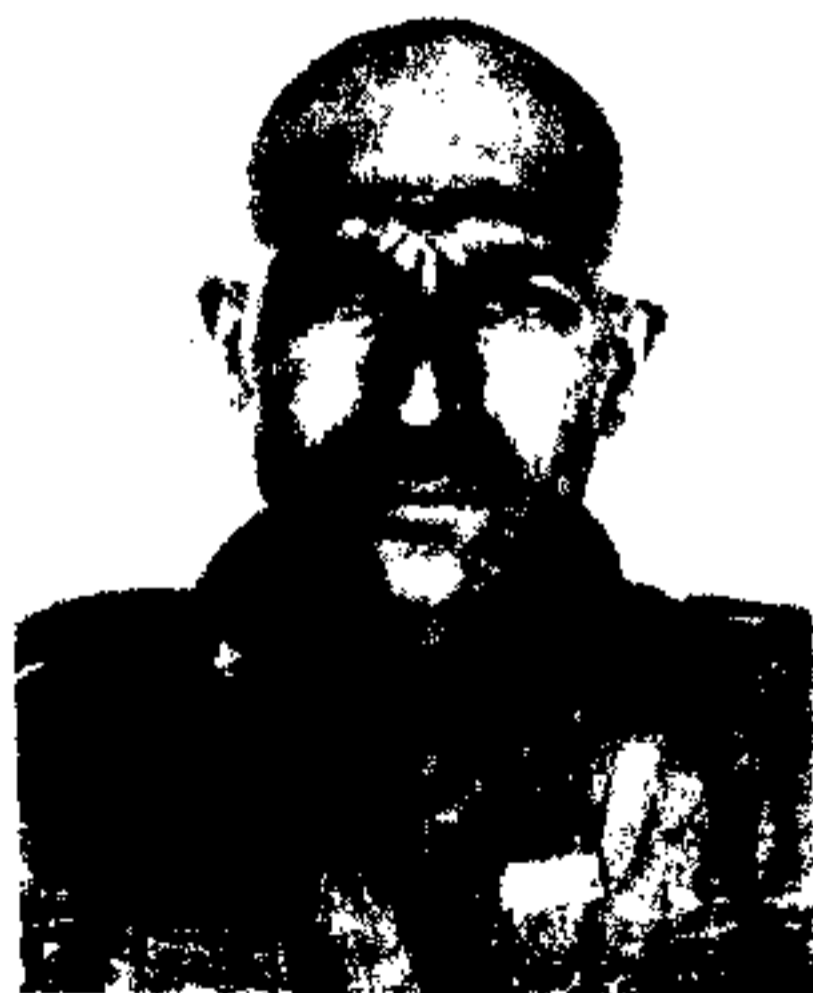


شماره ۳۳۲۶ (س ۲۸)

لرهای پشت کوه



شماره ۳۲۸۱ (سن ۳۰)



شماره ۳۲۸۲ (سن ۳۰)

لرهای پشت کوه



شماره ۳۲۸۵ (سن ۳۰)



شماره ۳۲۸۸ (سن ۳۰)

بره‌های پشت کوه



شماره ۳۲۹۲ (س ۳۰)



شماره ۳۲۹ (س ۳۰)

لرهای پشت کوه



شماره ۳۲۹۱ (س ۳۰)



شماره ۳۳۰۰ (س ۳۰)

نرهای پشت کوه



شماره ۳۳۰۴ (سن ۳۰)



شماره ۳۳۱۹ (سن ۳۰)

لرهای پشت کوه

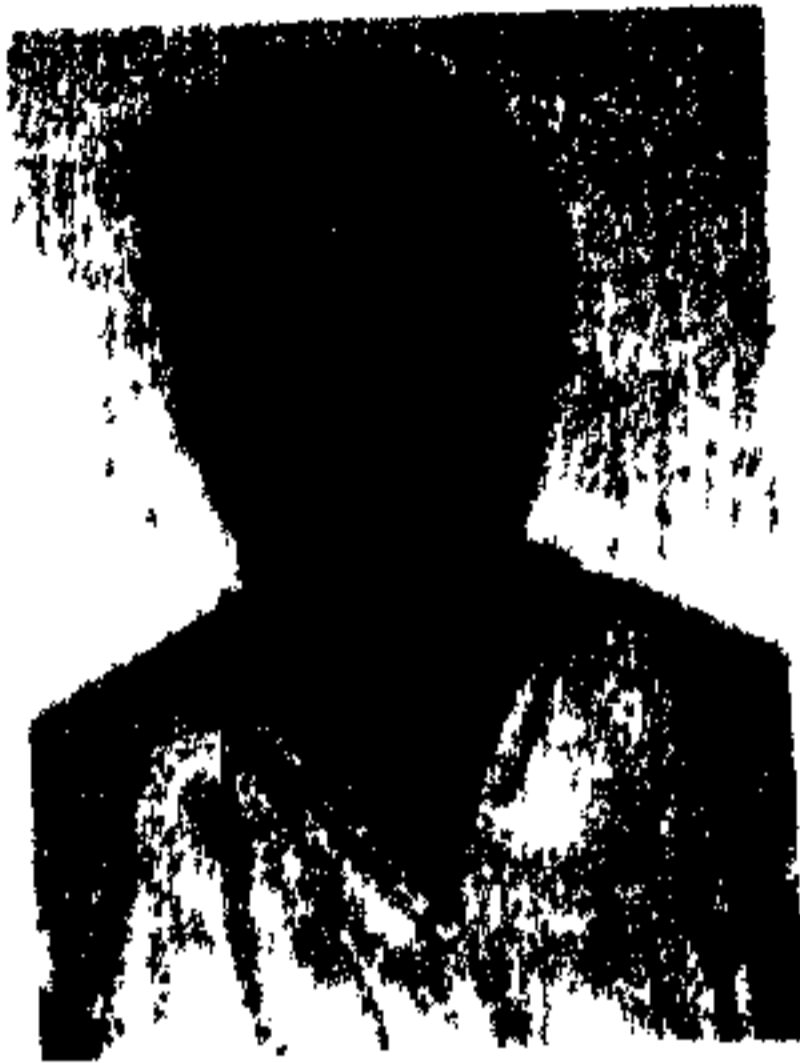


شماره ۳۳۲۱ (سن ۳۰)



شماره ۳۳۲۹ (سن ۳۰)

لرهای پشت کوه



شماره ۳۳۱۶ (س ۳۵)



شماره ۳۳۱۱ (س ۳۵)

گرهای پشت کوه



شماره ۳۲۹۵ (س ۳۵)



شماره ۳۲۹۴ (س ۳۷)

لرهای پشت کوه



شماره ۳۳۰۳ (س ۳۷)



شماره ۳۳۲۸ (س ۴۰)

لرهای پشت کوه



شماره ۳۳۰۲ (س ۵۰)



شماره ۳۳۱۸ (س ۵۰)

برهای پشت کوه



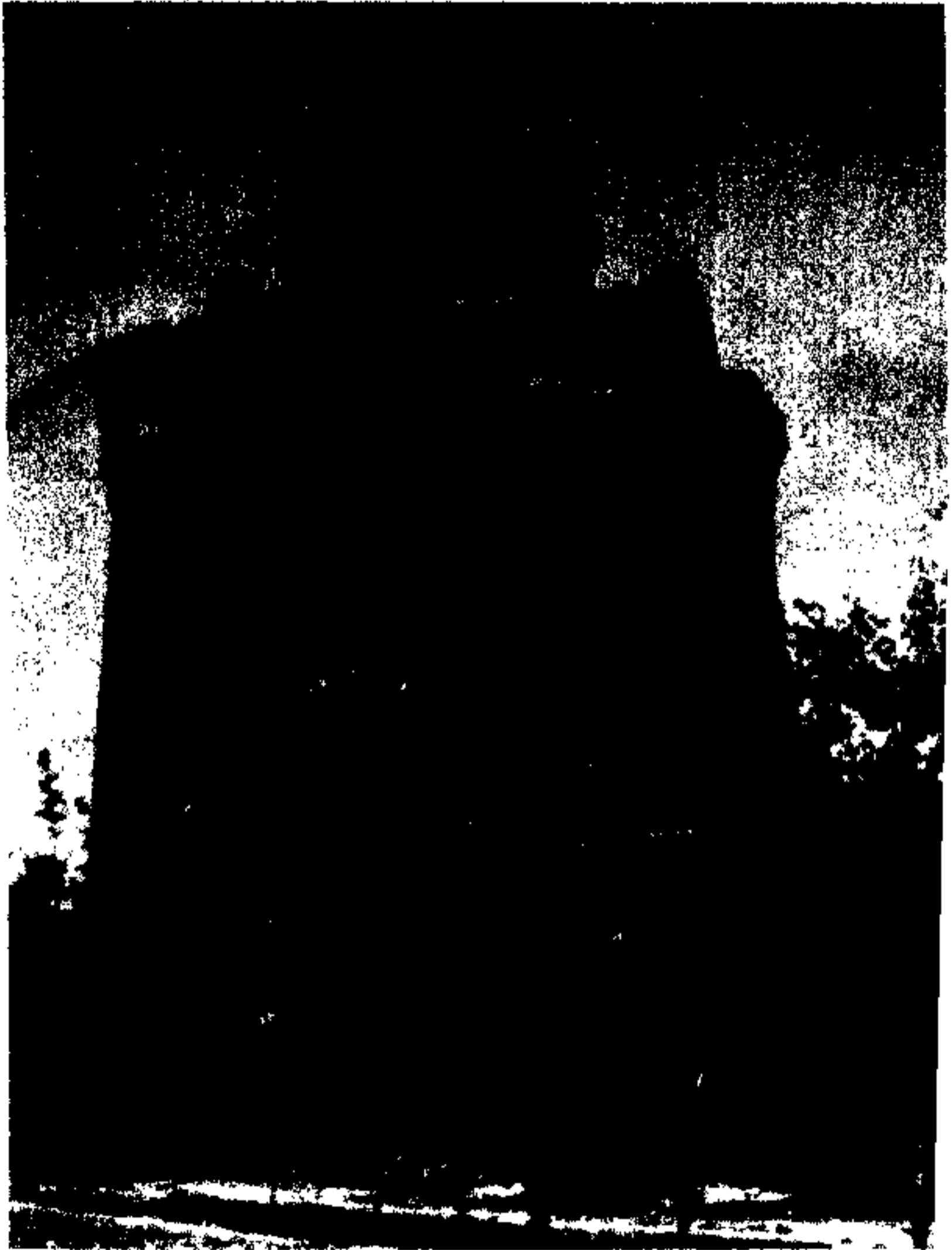
شماره ۳۲۹۳ (س ۷۰)

لرهای پشت کوه



شماره ۳۲۹۳ (س ۷۰)

لرهای پشت کوه



برج کبوتر با گنج‌بری تزئینی

شهرضا

موز تاریخ طبیعی فیلد



شکل ۱. آجرها، لانه پرندهگان

برج کبوتر، صفهان

مردم شناسی ایران ، تصویر ۱۳۳



شکل ۲. ردیف لانه های منتهی به سقف گنبد



شماره ۳۴۶۵ (س ۱۸)



شماره ۳۴۷۳ (س ۱۸)

کارگران ری اهل حسن آباد ری